

HARMINSKO
MAJURSKIE

I

1. Obiekt

BRAMA I OGRODZENIE CMENTARZA KANONIKÓW

2. Czas powstania

ok. 1910 r.

3. Miejscowość

FROMBORK

2442

nr hipoteczny

11. Zdjęcia, plan sytuacyjny, rzuty



4. Adres

Frombork, ul. Sanatoryjna

nr hipoteczny

5. Przynależność administracyjna

województwo elblaskie

gmina Frombork

now. braniecki

6. Poprzednie nazwy miejscowości

Frauenburg

7. Przynależność administracyjna
przed 1.VI.1975 r.

województwo olsztyńskie

powiat Braniewo

8. Właściciel i jego adres

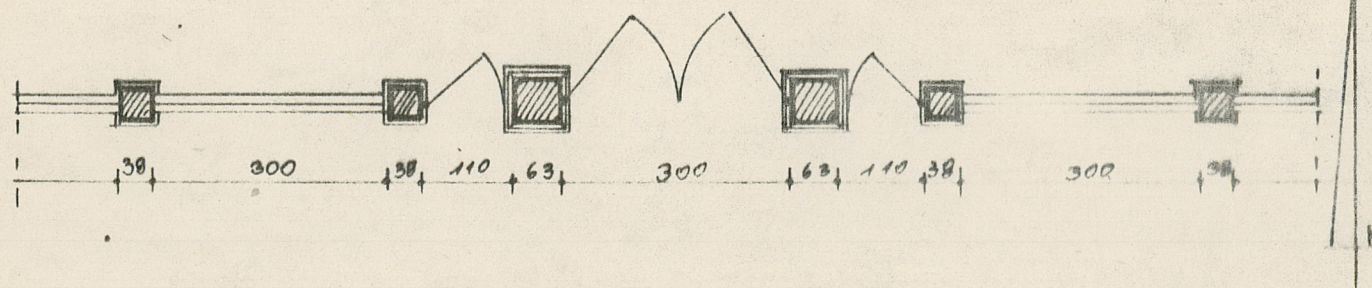
Urząd Miasta i Gminy
we Fromborku

9. Użytkownik i jego adres

10. Rejestr zabytków

cmentarz

Nr 513/96 data 23.11.1996



RZUT BRAMY Z FRAGMENTEM OGRODZENIA

SKALA 1:20

autor zdjęć M. Simczekowski

data wykonania maj 1982

miejsce przechowywania negatywów

BDZ/Elbląg

12. Autorzy, historia obiektu, określenia stylu.

Autor nieznany. Brama i ogrodzenie powstały równoległe z cmentarzem t.j.ok.r.1910. W zasadzie bezstylowe, ale zgodne z duchem czasu-nawiązujące do form gotyckich z akcentem secesyjnym w linii przekątnych prętów w bramie.

13. Opis (sytuacja, materiał i konstrukcja, rzut, bryła, elewacje, dach, wnętrze wyposażenie, instalacje)

Brama wraz z ogrodzeniem podzielonym ceglanyimi słupkami na przęsła zamyka cmentarz od strony południowej t.j.od obecnej ulicy Sanatoryjnej. Słupki i wysoki cokół wykonane są z nieotynkowanej cegły. Ogrodzenie składa się z sześciu przęseł o rozstawie słupków 3m i założonej osiowo bramy z dwiema furtkami. Słupki przęseł stoją na cokole biegnącym wzdłuż ogrodzenia. Założone są na rzucie kwadratu z wysuniętym na 1/4 cegły cokolikiem, wyżej prostopadłościennie i zwieńczone nieco szerszą, opartą na wysuniętym gzymsie pseudo-wieżyczką z czterema trójkątnymi szczycikami i dwoma przenikającymi się dwuspadowymi daszkami. W czterech ściankach wieńczących wieżyczek małe otynkowane blendy w formie krzyża. Narożniki z kształtek tworzących okrągłe kolumnienki. Filary bramy mają taką samą formę tylko są wyższe i szersze oraz posiadają własny cokół. Krawędzie filarów bramy sfazowane. Wrota bramy dwuskrzydłowe wykonane z żelaznych prętów i blachy. U dołu blaszany cokół, do niego przyspawane pionowe pręty tworzące spiętrzenie na osi bramy zwieńczone blaszanym kwiatonem. Główne pręty zakończone lilijkami, niższe wygięte na górze na kształt płomyków. Górna część wrót ozdobiona ażurowym fryzem spływającym łagodnym łukiem na obie strony. We fryzie motyw stylizowanych serc. Ze środka bramy spod fryzu spływają na boki ku dołowi dwa sprzężające pręty o linii wklęsło-wypukłej. Furtki posiadają u dołu blaszane cokoliki, w których umocowane są pionowe pręty zakończone lilijkami. Krótsze pionowe pręty zakończone płomykami. Furtki zwieńczone ukośnym prętem. Poszczególne przęsła wypełnione kratą na ceglanyim cokole skonstruowaną podobnie jak furtki tylko zakończone prętem poziomym, ponad który wystają lilijki.

14. Kubatura	15. Powierzchnia użytkowa 16,2 m ²	16. Przeznaczenie pierwotne ogrodzenie i brama cementarna	17. Użytkowanie obecne ogrodzenie i brama cementarna
18. Prace budowlane i konserwatorskie, ich przebieg i dokumentacja		19. Stan zachowania (fundamenty, ściany zewnętrzne, ściany wewnętrzne, sklepienia, stropy, konstrukcje dachowe, pokrycie dachu, wyposażenie i instalacje) Stan dość dobry.	
20. Najpilniejsze postulaty konserwatorskie			

21. Akta archiwalne (rodzaj akt, numer i miejsce przechowywania)

Nie zachowały się.

22. Bibliografia

Nie natrafiono.

23. Źródła ikonograficzne i fotografie (rodzaj, miejsce przechowywania, sygnatury)

Nie natrafiono.

24. Uwagi różne

25. Wypełnił

arch. Danuta Rekowska

26. Sprawdził

1. Miejscowość	2. Obiekt (nazwa jak w karcie)	3. Zawartość wkładki (nazwa obiektu lub materiału uzupełniającego)
FROMBORK	brama cmentarna i ogrodzenie	zdjęcia



Wkładkę założył: Danuta Rekowska maj 1990
(imię, nazwisko, data)

Miejsce przechowywania negatywów: BDZ/Elbląg