

Nr

A

B

C

D

E

F

G

H

I

J

K

L

M

N

O

P

R

S

T

U

V

W

X

Y

Z

1. Obiekt zabytkowy

KAPLICA P.W. SW. ANNY WRAZ Z KLASZTOREM NPM-DAWNYM SZPITALEM ul. STARA

(antonianów (braci szpitalnych sw. Antoniego))

2. Miejscowość

MIASZKO

FROMBORK

3. Wiek XV  
i XVIII4. Styl GOTYK  
BAROK5. Kubatura m<sup>3</sup> 32006. Powierzchnia w m<sup>2</sup> NR 10  
a) zabytkowa: b) użytkowa:7. Materiał  
budowlanyPrzed znisz-  
czeniemPo  
odbudowie

11. Ilość budynków

1

14. Grunty należące do zabytku:

ha

a) ściany

cegła

b) sklepienia

POZORNE  
DREWNIANE

c) stropy

-

DREWNO

d) wiązania  
dachu

DREWNO

e) krycie dachu

DACHÓW  
KADACHÓW-  
KA

12. Ilość kondygnacji

1

13. Użytkowanie wnętrza  
według ilości:

a) izb mieszkalnych

b) innych pomieszczeń

c) piwnic

a) ogrody stylowe

b) sady i grunty uprawne

c) lasy

d) wody

e) inne

15. Przeznaczenie pierwotne budynku

SAKRALNE

16. Użytkowanie w latach ubiegłych

ARCHIWUM

17. Użytkowanie obecne

NIEWYKORZANA

18. Nadaje się do użycia na

19. Data, rodzaj i stopień zniszczeń i odbudowy

Data

O P I S

Znisz-  
czenia  
%Odbu-  
dowa  
%

VIII.1939 r.

STAN DOBRY

XI.1939 r.

- II -

XII.1945 r.

ZRUJNOWANA

1953  
1954ZRUJNOWANA POZAPADAKY SIĘ DACHY  
ZABEZPIECZ. DACHU NAD CZ. GOTYCKA,1956-7  
V 10 58POŁOŻENIE DACHU NAD N. GŁÓWNA,  
CZĘŚĆ GOTYCKA I N. GŁÓWNA ZABEZPIECZ. DOSTA

VIII 1966

TECZNIE. DACHU WYMAGAJA, PONIESZU. KLASZTORNE  
USZKODZONA

20. Przynależność administracyjna

a) województwo

OLSZTYN

b) powiat

BRANIEWO

c) gmina

FROMBORK

21. Stacja

Nazwa stacji

Odległość  
od stacji  
w km

a) kolejowa

FROMBORK

W/m

b) autobusowa

FROMBORK

W/m

22. Właściciel i jego adres

FORN - FROMBORK

23. Użytkownik i jego adres

NIEWYKORZANA  
1966 W MAREJ CIEŚCI ZAMIEKANA

24. Inwestor i jego adres

25. Rejestr zabytku Nr. F/1; 27.06.1953  
447/95 rok 23.11.1995  
rok..... miejsce przechowywania

26. Nazwa księgi hipotecznej

27. Nr hipo-  
teczny

28. Akta ORIECZ. IV-37C-17/53/II-6

29. Fotografie

2096-2097

30. Inwentaryzacja pomiarowa

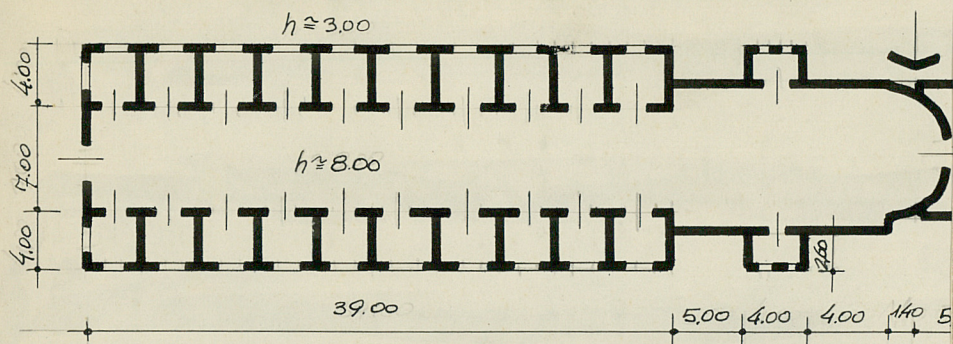
10. Udostępnienie

STATE

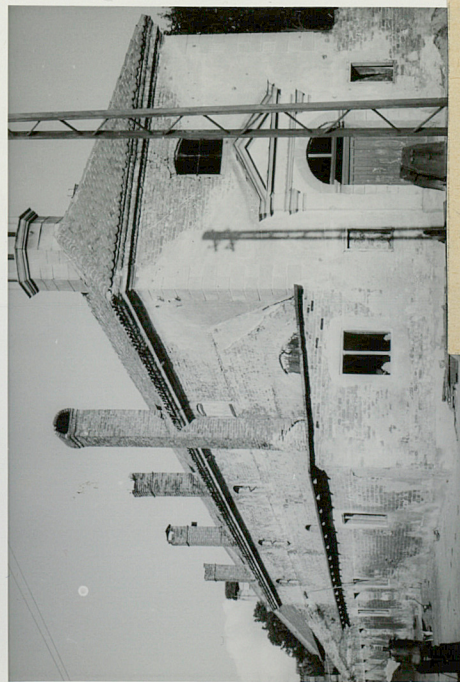


Z Y X W V U T S R P O N M L K J I H G F E D C B A Nr

31. Szkic sytuacyjny, plan schematyczny, uwagi opisowe, fotografia

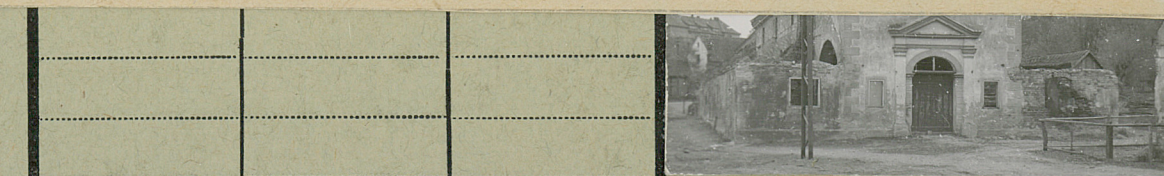


1966



BIBLIOGRAFIA :

- Georg Matern - Die Hospitaler in Ermland /EZ t XVI, Braunsberg 1906-8/ str.75,76,116-121.
- Boetticher A - Bau u Kunst /t IV, Königsberg 1894/str.105-107.
- Brachvogel S - Die Antange des Antonitenklosters in Frauenburg /EZ XXVII, zesz.2/83, Braunsberg 1941/str. 420-424.
- Hipler F. - Die Antoniter Preceptorei in Frauenburg/Pastoralblatt für die Diöcese Ermland Nr 4, 1 April 1894 Braunsberg 1894/
- Brachvogel E - Ermlands größtes mittelalterliches Wangenmal -de in Fruenburg /EZ Braunsberg 64 Jarg. 1935 21-29 IX Nr ~~xxx~~ 220,223,226.
- Kolberg J. - Zur Geschichte der Antoniter in Fraueburg /EZ XIX, Braunsberg 1916/str. 308-309.



nił dnia PRZEPISAT VIII 1966  
K. DEGORSKI 1966

dził dnia

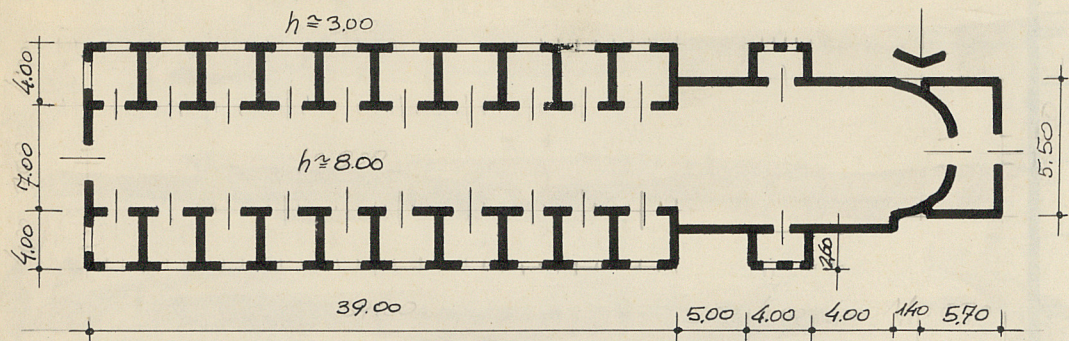
V.1957

V.1957



Z Y X W V U T S R P O N M L K J I H G F E D C B A Nr

31. Szkic sytuacyjny, plan schematyczny, uwagi opisowe, fotografia

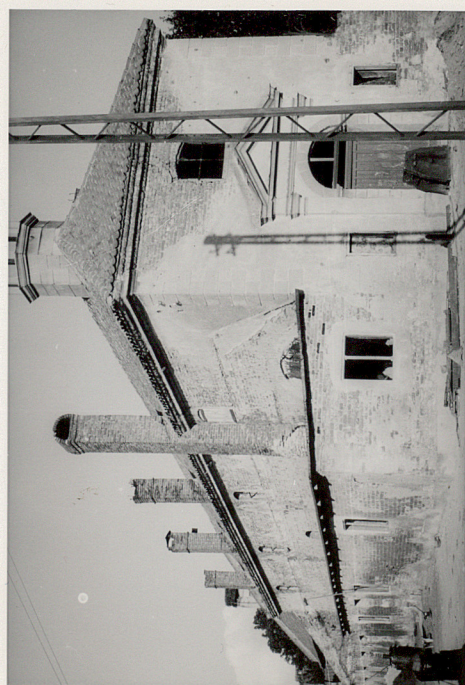


32. Przebieg prac konserwatorskich

Rok	Wyszczególnienie prac	K o s tys. z
1954	zabezpieczenie dachu nad częścią gotycką	
1956-7	położenie dachu nad nawą, główną	



1966



1966

33. Koszty w tys. zł

Przewidywane

Rzeczywiste

Koszty w tys. zł	Przewidywane	Rzeczywiste



v. 1958



v. 1957



v. 1957

nił dnia PRIEPISAT VIII 1966  
K. DEGORSKI 1966

dził dnia