

Nr

IV

A

B

C

D

E

F

G

H

I

J

K

L

M

N

O

P

R

S

T

U

V

W

X

Y

Z

WARMIŃSKO-
MAZURSKIE

1. Obiekt zabytkowy

DOM MIESZKALNY UL. SZKOLNA 30

2. Miejscowość

FROMBORK W

MIASO 2435

3. Wiek

XVII-XIX w.

4. Styl

BAROK

5. Kubatura m³

630 330

6. Powierzchnia w m²

a) zabytkowa: 80 b) użytkowa:

20. Przynależność administracyjna

a) województwo

OLSTYN

b) powiat

BRANIEWO

c) gmina

FROMBORK

7. Materiał budowlany

Przed zniszczeniem

Po odbudowie

11. Ilość budynków

1

14. Grunty należące do zabytku:

ha

a) ściany

CEGLA
mur pusty

12. Ilość kondygnacji

4

a) ogrody stylowe

b) sklepienia

13. Użytkowanie wnętrza według ilości:

8

b) sady i grunty uprawne

c) stropy

Drewno
Belkow

a) izb mieszkalnych

2

c) lasy

d) więzania dachu

Drewno

b) innych pomieszczeń

2

d) wody

e) krycie dachu

Dachówka

c) piwnic

-

e) inne

21. Stacja

Nazwa stacji

Odległość
od stacji
w km

a) kolejowa

FROMBORK

W/m

b) autobusowa

FROMBORK

W/m

22. Właściciel i jego adres

AREJCZEWICZ Antoni
FROMBORK, ul. Szkolna 30

8. Wyposażenie architektoniczne

15. Przeznaczenie pierwotne budynku

Mieszkalne

16. Użytkowanie w latach ubiegłych

-

17. Użytkowanie obecne

-

18. Nadaje się do użycia na

-

23. Użytkownik i jego adres

f/w

24. Inwestor i jego adres

9. Autorzy i data budowy i przebudowy

19. Data, rodzaj i stopień zniszczeń i odbudowy

Data

O P I S

Zniszczenia
%Odbu-
dowa
%

VIII.1939 r.

XI.1939 r.

XII.1945 r.

V. 1958

Stan dobry

Stan zadowalający wymaga drobnych
remontów.

VIII 1966

NIECO PRZEBUDOWANY - STAN DOBRY

25. Rejestr zabytku Nr

F/53

rok

8.02.1986

miejsce przechowywania

26. Nazwa księgi hipotecznej

27. Nr hipo-
teczny

28. Akta

oneer. 471/58

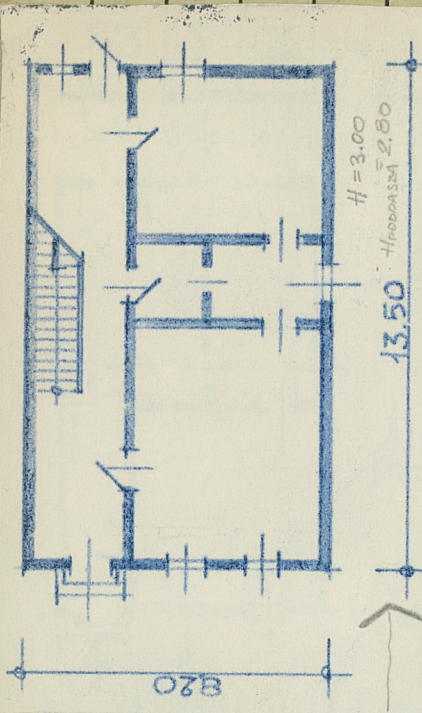
29. Fotografie

2220

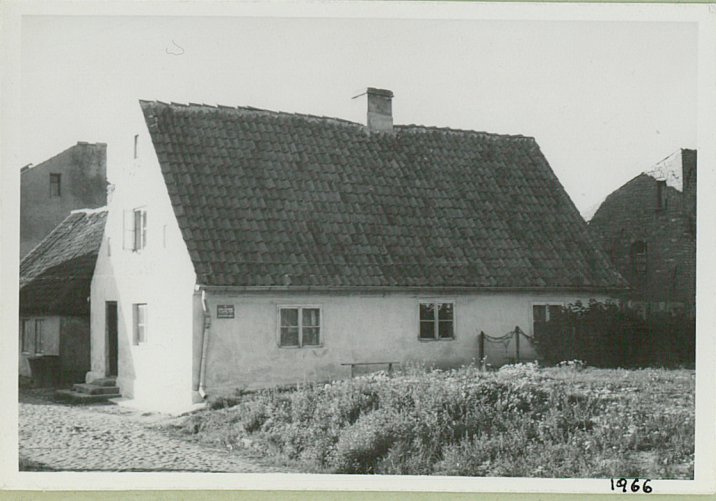
30. Inwentaryzacja pomiarowa

10. Udostępnienie

do sfory



na pierwsze przewidywane koszty do ulicy.
dach dwuspadowy. i podłazki jakosc posiadajacy dach
w czasie elewacji trojosc.



K J I H G F E D C B A Nr

Przebieg prac konserwatorskich

Rok	Wyszczególnienie prac	Koszt tys. zł

33. Koszty w tys. zł	Przewidywane	Rzeczywiste

34. Inspekcje

35. Uwagi różne

36. Wypełnił dnia
przepisat 15-XI-59
 37. Sprawdził dnia VIII 1966 K. DEŁORSKI