

Nr

A B C D E F G H I J K L M N O P R S T U V W X Y Z

WARMIŃSKO-MAZURSKIE

1. Obiekt zabytkowy

DOM MIEJSZKALNY, UL. SZKOŁNA 10 Rozewany
MIENDELA W SPISIE

2. Miejscowość

FROMBORK

22434

MIĘDZU

3. Wiek

4. Styl

5. Kubatura m³

6. Powierzchnia w m²

a) zabytkowa:

b) użytkowa:

20. Przynależność administracyjna

a) województwo

b) powiat

c) gmina

7. Materiał budowlany

Przed zniszczeniem

Po odbudowie

11. Ilość budynków

14. Grunty należące do zabytku:

ha

21. Stacja

Nazwa stacji

Odległość od stacji w km

a) ściany

b) sklepienia

c) stropy

d) więzania dachu

e) krycie dachu

12. Ilość kondygnacji

13. Użytkowanie wnętrza według ilości:

a) izb mieszkalnych

b) innych pomieszczeń

c) piwnic

a) ogrody stylowe

b) sady i grunty uprawne

c) lasy

d) wody

e) inne

a) kolejowa

b) autobusowa

22. Właściciel i jego adres

O.R.V-FROMBORK

8. Wyposażenie architektoniczne

15. Przeznaczenie pierwotne budynku

16. Użytkowanie w latach ubiegłych

17. Użytkowanie obecne

18. Nadaje się do użycia na

23. Użytkownik i jego adres

24. Inwestor i jego adres

9. Autorzy i data budowy i przebudowy

19. Data, rodzaj i stopień zniszczeń i odbudowy

Data

O P I S

Zniszczenia %

Odbudowa %

VIII.1939 r.

XI.1939 r.

XII.1945 r.

V.58

1959

Stan dobry

Stan techn. niedowalający

Stan techn. opórną b. 25%

wiebrany

70%

60%

25. Rejestr zabytku Nr

F/40

rok miejsce przechowywania

26. Nazwa księgi hipotecznej

27. Nr hipoteczny

28. Akta

29. Fotografie

2219

30. Inwentaryzacja pomiarowa

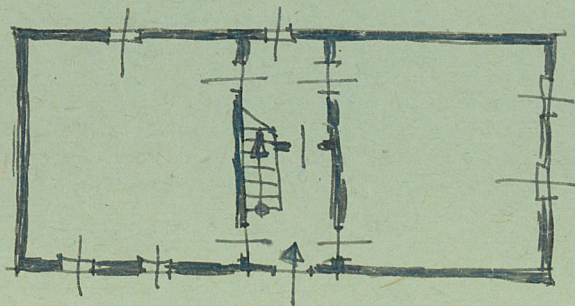
10. Udostępnienie

do 4 pny



pisowè, fotografia

Jedno traktory, dwóch dwuspudowy.
 System zwrócony do ul. Sileskiej. Elewacja
 od ulicy dwusporowa. Wejście z braku domu
 nego od strony półn. Spółny nazywa
 powiadają właśnie owarowanie.



32. Przebieg prac konserwatorskich

Rok	Wyszczególnienie prac	Koszt tys. zł

33. Koszty w tys. zł

Przewidywane

Rzeczywiste

34. Inspekcje

35. Uwagi różne

36. Wypełnił dnia

15-8-54, *pnop*
Junger

37. Sprawdził dnia