

Nr

III

A

B

C

D

E

F

G

H

I

J

K

L

M

N

O

P

R

S

T

U

V

W

X

Y

Z

WARMIŃSKO-MAZURSKIE

ELB 2430

1. Obiekt zabytkowy

KAMIENICA RYNEK PIĘRZEJA POŁN. (RÓG UL. KAPŁANSKIEJ)

2. Miejscowość

FROMBORK III MIASO

3. Wiek

XVIII

4. Styl

BAROK

5. Kubatura m³700 m³6. Powierzchnia w m²

a) zabytkowa:

b) użytkowa:

20. Przynależność administracyjna

a) województwo

OLSZTYN

b) powiat

BRANIEWO

c) gmina

FROMBORK

7. Materiał budowlany

Przed zniszczeniem

Po odbudowie

11. Ilość budynków

1

14. Grunty należące do zabytku:

ha

21. Stacja

Nazwa stacji

Odległość od stacji w km

a) ściany

CEGLA

b) sklepienia

—

c) stropy

DRENO

d) wiązania dachu

— " —

e) krycie dachu

DACHOWNIA

12. Ilość kondygnacji

2

a) ogrody stylowe

b) sady i grunty uprawne

c) lasy

d) wody

e) inne

21. Stacja

Nazwa stacji

Odległość od stacji w km

a) kolejowa

FROMBORK

0,5 km

b) autobusowa

— " —

Na mieście

22. Właściciel i jego adres

PORN FROMBORK

8. Wyposażenie architektoniczne

15. Przeznaczenie pierwotne budynku

Mieszkalne

16. Użytkowanie w latach ubiegłych

— " —

17. Użytkowanie obecne

— " —

18. Nadaje się do użycia na

— " —

23. Użytkownik i jego adres

LOKATORZY NZBM

ORN + FROMBORK

24. Inwestor i jego adres

9. Autorzy i data budowy i przebudowy

19. Data, rodzaj i stopień zniszczeń i odbudowy

Data

O P I S

Zniszczenia %

Odbudowa %

VIII.1939 r.

XI.1939 r.

XII.1945 r.

STAN DOBRY

I 1958

— " —

VIII 1966

STAN DOBRY

12%

25. Rejestr zabytku Nr

I 54

18.10.1958

rok

miejsce przechowywania

26. Nazwa księgi hipotecznej

27. Nr hipoteczny

28. Akta

Dneer. 470/58

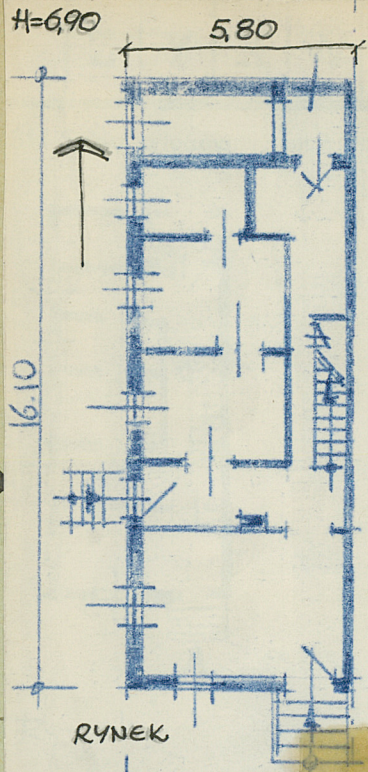
29. Fotografie

2221

30. Inwentaryzacja pomiarowa

10. Udostępnienie

dostępny



M L K J I H G F E D C B A Nr

32. Przebieg prac konserwatorskich

Rok	Wyszczególnienie prac	Koszt tys. zł

33. Koszty
w tys. zł

Przewidywane

Rzeczywiste

34. Inspekcje

35. Uwagi różne

36. Wypełnił dnia

prep. sat

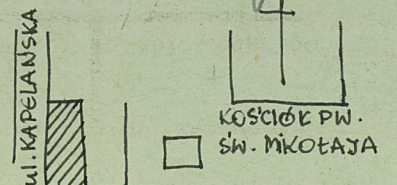
15-XI-58

37. Sprawdził dnia

K. DEGORSKI

VIII 1966

Na planie protokół, usytuowany na rogu
ul. Kapelańskiej i Rynku. Dach naczulkowy.
Elewacje zach. bez ozdób 5-cio osiowe. Elewacje
połudn. posiada przedprożem i na wysokości
okapu dachu płaskie fryzy, 3-osiove. Wyższe
od zachodu i południa.



RYNEK