

Nr

III

A

B

C

D

E

F

G

H

I

J

K

L

M

N

O

P

R

S

T

U

V

W

WARMIŃSKO-MAZURSKIE

2426

1. Obiekt zabytkowy

Dom mieszkalny ul. Katedralna 11 ob. 7

2. Miejscowość

Frombork III

MIASTO

3. Wiek

XVIII

4. Styl

Barok

5. Kubatura m<sup>3</sup>

650

6. Powierzchnia w m<sup>2</sup>

a) zabytkowa: 105 b) użytkowa:

20. Przynależność administracyjna

a) województwo

b) powiat

c) gmina

7. Materiał budowlany

Przed zniszczeniem

Po odbudowie

11. Ilość budynków

1

14. Grunty należące do zabytku:

ha

a) ściany

cegła

b) sklepienia

—

c) stropy

drewn.

d) więzania dachu

—

e) krycie dachu

dachówka

12. Ilość kondygnacji

1

13. Użytkowanie wnętrza według ilości:

a) izb mieszkalnych

7

b) innych pomieszczeń

c) piwnic

a) ogrody stylowe

b) sady i grunty uprawne

c) lasy

d) wody

e) inne

podwórze

małe

21. Stacja

Nazwa stacji

Odległość od stacji w km

a) kolejowa

Frombork

100m

b) autobusowa

—

100m

22. Właściciel i jego adres

ORN. w Fromborku

8. Wyposażenie architektoniczne

15. Przeznaczenie pierwotne budynku

16. Użytkowanie w latach ubiegłych

17. Użytkowanie obecne

18. Nadaje się do użycia na

23. Użytkownik i jego adres

LOKATORZY MZBM

24. Inwestor i jego adres

9. Autorzy i data budowy i przebudowy

19. Data, rodzaj i stopień zniszczeń i odbudowy

Data

O P I S

Zniszczenia %

Odbudowa %

VIII.1939 r.

XI.1939 r.

XII.1945 r.

V 1958

VIII 1966

stan b. dobry

— " — " —

stan zakałujący. wymaga ogólnego remontu

STAN DOBRY

20%

25. Rejestr zabytku Nr

19.10.1958

rok ..... miejsce przechowywania

26. Nazwa księgi hipotecznej

27. Nr hipoteczny

28. Akta

Oprac. 469/58

29. Fotografie

2217

30. Inwentaryzacja pomiarowa

10. Udostępnienie

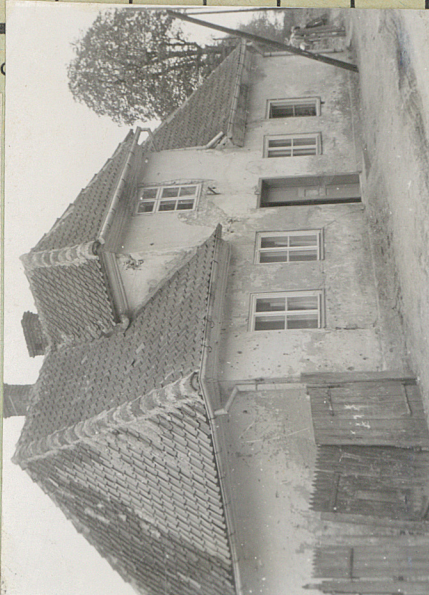
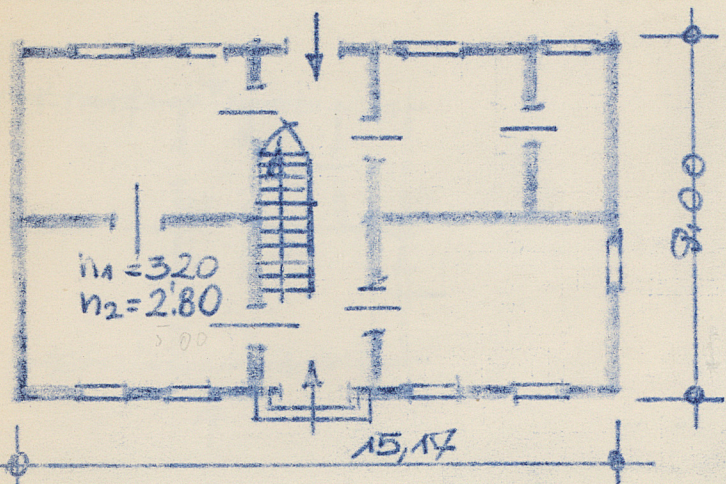
dostępny



Z Y X W V U T S R P O N M L K J I H G F E D C B A Nr

31. Szkic sytuacyjny, plan schematyczny, uwagi opisowe

eg prac konserwatorskich



Wyszczególnienie prac

Koszt  
tys. zł

Na planie prostokata, usytuowany dłuższym bokiem do ulicy. Dach czterospadowy z kalenicą wzniesłą do ulicy. Od str. zach. na osi budynku piętrosko w poddaszu z jednym oknem, przykryte blachą o trzech połaciach. Elewacja 5-cio osiowa z wejściem na pod okapem górnym.

33. Koszty  
w tys. zł

Przewid



35. Uwagi różne

36. Wypełnił dnia 15-XI-59  
miejscu

37. Sprawdził dnia VIII 1966  
K. DEGORSKI