

Nr

IV

A

B

C

D

E

F

G

H

I

J

K

L

M

N

O

P

R

S

T

U

V

W

X

Y

Z

WARMINSKO-

ELB.

1. Obiekt zabytkowy

POZA SPISEM

DOM MIESZKALNY, UL. BASZTOWA 3

2. Miejscowość

MIASTO

FROMBORK

2420

3. Wiek

XVII/XVIII

4. Styl

5. Kubatura m³1173
3006. Powierzchnia w m²

a) zabytkowa:

b) użytkowa:

20. Przynależność administracyjna

a) województwo

b) powiat

c) gmina

śląskie

kresowiński

m. miasto

7. Materiał budowlany

Przed zniszczeniem

Po odbudowie

a) ściany

cegła

b) sklepienia

c) stropy

drewno
bełowe

d) więzania dachu

drewno

e) krycie dachu

dachówka

11. Ilość budynków

1

12. Ilość kondygnacji

1

13. Użytkowanie wnętrza według ilości:

a) izb mieszkalnych

4

b) innych pomieszczeń

-

c) piwnic

-

14. Grunty należące do zabytku:

ha

a) ogrody stylowe

b) sady i grunty uprawne

c) lasy

d) wody

e) inne

21. Stacja

Nazwa stacji

Odległość od stacji w km

a) kolejowa

Frombork

920 m

b) autobusowa

-

920 m

22. Właściciel i jego adres

O.R.N. Frombork

8. Wyposażenie architektoniczne

15. Przeznaczenie pierwotne budynku

mieszkalne

16. Użytkowanie w latach ubiegłych

-

17. Użytkowanie obecne

-

18. Nadaje się do użycia na

-

9. Autorzy i data budowy i przebudowy

19. Data, rodzaj i stopień zniszczeń i odbudowy

Data

O P I S

Zniszczenia %

Odbudowa %

VIII.1939 r.

XI.1939 r.

XII.1945 r.

V.58

VIII.1966

stan dobry

stan zniszczony

ZANIEDBANY

16

25. Rejestr zabytku Nr

X/66

rok miejsce przechowywania

26. Nazwa księgi hipotecznej

27. Nr hipoteczny

28. Akta

29. Fotografie

2218

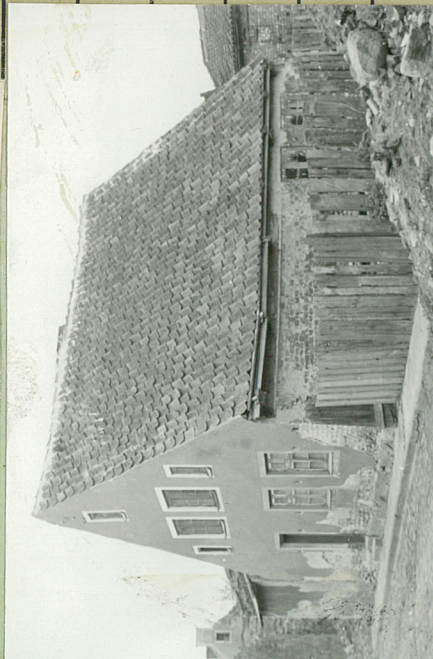
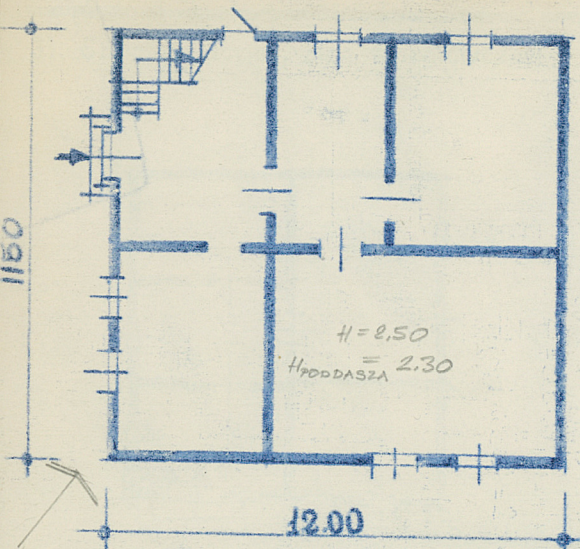
30. Inwentaryzacja pomiarowa

10. Udostępnienie

dostępna

Z Y X W V U T

L K J I H G F E D C B A Nr



*Zmodyfikacja projektu do ulicy, w stronę -
nie poleć*



1966

32. Przebieg prac konserwatorskich

Rok	Wyszczególnienie prac	Koszt tys. zł

33. Koszty
w tys. zł

Przewidywane

Rzeczywiste

34. Inspekcje

35. Uwagi różne

36. Wypełnił dnia *K. DEGORSKI* *SPRAWDZIŁ VII 1966*
PRZEPISAŁ

37. Sprawdził dnia