

Nr

A

B

C

D

E

F

G

H

I

J

K

L

M

N

O

P

R

S

T

U

V

W

X

Y

Z

1. Obiekt zabytkowy

KANONIA P.W. ŚW. MICHAŁA UL. KRASICKIEGO 3

3. Wiek

XV, XVI, XVII

4. Styl

5. Kubatura m<sup>3</sup>

3600

6. Powierzchnia w m<sup>2</sup>

a) zabytkowa:

b) użytkowa:

7. Materiał budowlany

Przed zniszczeniem

Po odbudowie

11. Ilość budynków

1

14. Grunty należące do zabytku:

ha

a) ściany

CEGLA  
OTYNKOW.

b) sklepienia

c) stropy

DREWNO

d) wiązania dachu

DREWNO

e) krycie dachu

DACHÓWKA

12. Ilość kondygnacji

2

13. Użytkowanie wnętrza według ilości:

a) izb mieszkalnych

b) innych pomieszczeń

c) piwnic

a) ogrody stylowe

b) sady i grunty uprawne

c) lasy

d) wody

e) inne

15. Przeznaczenie pierwotne budynku

KANONIA

16. Użytkowanie w latach ubiegłych

17. Użytkowanie obecne DOM TURYSTYCZNY PTTK

18. Nadaje się do użycia na

19. Data, rodzaj i stopień zniszczeń i odbudowy

Data

O P I S

Zniszczenia  
%Odbudowa  
%

VIII.1939 r.

XI.1939 r.

XII.1945 r.

V 1958

X 1959

VIII 1966

STAN B. DOBRY

ST. DOBRY WYMAGA DROBNYCH REMONTÓW  
PRACE REMONTOWO-ADAPTACYJNE

STAN B. DOBRY

2. Miejscowość

FROMBORK

FRAUENBURG

20. Przynależność administracyjna

a) województwo

OLSZTYN

b) powiat

BRANIEWO

c) gmina

FROMBORK

21. Stacja

Nazwa stacji

Odległość  
od stacji  
w km

a) kolejowa

FROMBORK

w/m

b) autobusowa

FROMBORK

w/m

22. Właściciel i jego adres

P.T.T.K.

23. Użytkownik i jego adres

P.T.T.K.

24. Inwestor i jego adres

25. Rejestr zabytku Nr. F/23

15.10.1958

rok..... miejsce przechowywania

26. Nazwa księgi hipotecznej

27. Nr hipoteczny

28. Akta ORIECZ. 450/58

29. Fotografie 892

30. Inwentaryzacja pomiarowa

10. Udostępnienie

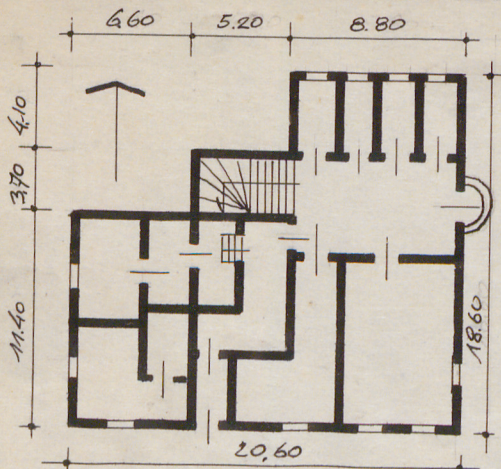
STATE

8. Wyposażenie architektoniczne  
KOMINEK Wczesnobarokowy ok. 1640  
na parterze z inicjałami Łukasza  
Górnickiego i herbem Ogóńczyk  
w kuchni szafka ścienna barokowa

9. Autorzy i data budowy i przebudowy  
Wzniesiona zapewne w XV-XVI. Gruntów-  
nie przebudowana ok. 1640 z funda-  
cji kanonika Łukasza Górnickiego  
1663 zrujnowana. 1681 remont  
przeważ. przez kustosza Jana Zacha-  
rę i J. Schoka. W XIX w. ponownie  
przebudowana



31. Szkic sytuacyjny, plan schematyczny, uwagi opisowe, fotografia



CZEŚĆ ZABYTKOWA NA PLANIE PROSTOKĄTA, PRZYKRYTA DACHEM NACRÓTKOWYM. OD ZACH. XIX WIECZNA DOBUDÓWKA, OBOK PRZ. PŁN.-WŚCH. NARODNIKA ODDZIELONY BRAMKA, Z KRATA, XIX



1966

1966

## 32. Przebieg prac konserwatorskich

Rok	Wyszczególnienie prac	K o s z t tys. zł
		



pw. św. Michała

- Dokumentacja naukowa

Rozeznanie architektoniczne: Z. Nawrocki - opis, rekonstrukcja architektury, propozycje dla projektanta. O/Gdańsk 1967, s.6, il.14.

- Dokumentacja projektowa

Inwentaryzacja 1:50, 1:10, rys.15, J. Westphal  
C/Gdańsk 1968, nr inw.278/4-Toruń.

Projekt zagospodarowania terenu 1:50, rys.1,  
J.Jerka, O/Gdańsk 1968, nr inw.278/5-Toruń.

Dane wyjściowe do projektowania 1:50, rys.3,  
J.Jerka, O/Gdańsk 1968, nr inw.278/7-Toruń.

Rozpoznanie konstrukcyjne stanu technicznego  
S. Miklaszewski, O/Gdańsk 1968, nr inw. 278/6-  
-Toruń.

Obliczenia statyczne, S. Miklaszewski, O/Gdańsk  
1970, nr inw. 278/45-Toruń.

Rysunki konstrukcyjne 1:20, rys.2, S.Mikla-  
szewski, O/Gdańsk 1970, nr inw.278/46-Toruń.

Projekt instalacji elektrycznej 1:50, rys.7,  
A.Śpik, O/Gdańsk 1970, nr inw.278/49-Toruń.

Projekt instalacji c.o. i wentylacji 1:50,  
rys.5, W.Maciejowski, O/Gdańsk 1970, nr inw.  
278/48-Toruń.

Projekt instalacji wod.-kan. i c.w. 1:50,  
rys.5, W.Maciejowski, O/Gdańsk 1970, nr inw.  
278/47-Toruń.

36. Wypełnił dnia PRZEPISAK VIII 1966  
K. DEGORSKI

37. Sprawdził dnia

DATA, PO 3 WNE, KI I DWIE  
STERYDNY.

DOMEK DLA STUŻĄCY MURO-  
WANY, TYNKOWANY, NA PLA-  
NIE PROSTOKĄTA, PRZESTERNY,  
Z DACHEM DŁUGOSPAD. SIENIE  
I KUCHNIA NA OSI. STROPY  
BELKOWANE CREŚCIOMOTPROFI-  
LOWANE.

## BIBLIOGRAFIA

DIETRICH FR. DER DOM ZU FRAUEN  
BURG / EZ XVIII STR. 684-5)  
BRAUNSBURG 1911-13

WIECZNA, DOMEK DLA SŁUŻBY /ZAPĘWNE Z XVII W/ KANONIAWYŚCIEWA ZŁOŻONA  
FRONTEM KU WSCHODOWI. ELEWACJA WSCH PODZIELONA GZYMSEM NA DWIE  
KONDYGNACJE. PARTER BONIOWANY, OKNA OBRAMOWANE. W II KONDYGN  
WNEKA Z NEOGOTYCKA, RZĘBA, ŚW. MICHĄŁA. ŚCIANY SUWITONE POSIA-