

1. Obiekt

Kanonia p.w. św. Michała

325/21/6

2. Czas powstania

XV. XVI, XVII w.

3. Miejscowość

Frombork

2417



4. Adres

Frombork ul. Krasickiego 3

nr hipoteczny

5. Przynależność administracyjna

województwo Elbląg

gmina Frombork

pow. BRANIEWO

6. Poprzednie nazwy miejscowości

Frauenburg

7. Przynależność administracyjna
przed 1.VI.1975

województwo Olsztyn

powiat Braniewo

8. Właściciel i jego adres

PTEK

9. Użytkownik i jego adres

PTEK

10. Rejestr zabytków

F/23

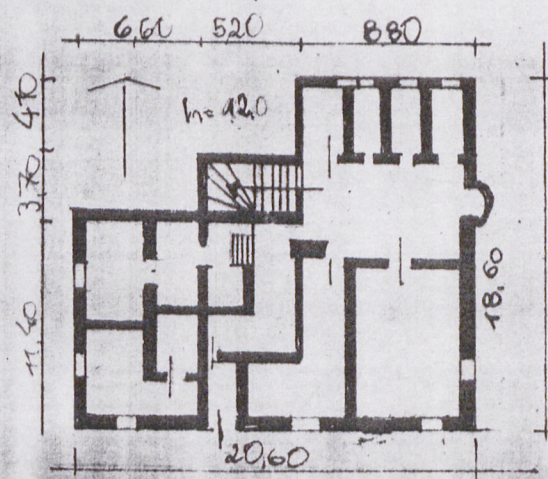
18.10.1978

Nr Olsztyn 537 data 1957

autor zdjęć T. Ruczewski

data wykonania 11.11.79

miejsce przechowywania negatywów BD2 Elbląg



Autorzy, historia obiektu, określenia stylu.

Kanonia zaliczona do najstarszych kanonii zewnętrznych. Budowę adaptuje się na XV wiek. Około 1640 roku została gruntownie przebudowana przez Łukasza Górnickiego. Z tego czasu zachował się na parterze barokowy kominek z czarnego marmuru oraz stropy barokowe odsłonięte w 1970r. w sali z kominkiem. W 1681 roku remont kanonii przeprowadził kustosz Jan Zachariasz Schoka.

13. Opis (sytuacja, materiał i konstrukcja, rzut, bryła, elewacje, dach, wnętrze wyposażenie, instalacje)

Kanonia usytuowana na wzgórzu zachodnim. Budynek główny piętrowy, założony na planie z dobudowanym od wsch. oficyną. Oficyna parterowa, kryta dachem dwu-spadowym połączona murem z kanonią. W murze bramka za mknięta kutą kratą z trzykrotnie powtórzonym motywem szlonecznika. Wschodnia frontowa elewacja, podzielona gzymsem na dwie kondygnacje. Płd. elewacja 4-osiowa. W drugiej kondygnacji części wsch. okna częściowo ujęte opaskami, jedna blenda okienna oraz niższa konchawa. W ścianach szczytowych 3 blendy prostokątne, dach naczółkowy ze sterczynami na krawędziach. Więźba dachowa drewniana o konstrukcji krokwiowo-płatwiowej ze storczykami, dach naczółkowy kryty dachówką holenderką, pod okapem gzymś uskokowo profilowany. We wnętrzu stropy belkowe w sali na parterze pokryte polichromią z motywem roślinnym. W sali tej kominek z 1640 roku z inicjałami Łukasza Górnickiego.

1. Kubatura 3600 m ³	15. Powierzchnia użytkowa 766 m ²	16. Przeznaczenie pierwotne mieszkalne	17. Użytkowanie obecne mieszkalne PTTK
3. Prace budowlane i konserwatorskie, ich przebieg i dokumentacja		19. Stan zachowania (fundamenty, ściany zewnętrzne, ściany wewnętrzne, sklepienia, stropy, konstrukcje dachowe, pokrycie dachu, wyposażenie i instalacje) Stan budynku dobry	
20. Najpilniejsze postulaty konserwatorskie 15.I.1979r. Stan budynku dobry.			

<p>Akta archiwalne (rodzaj akt, numer i miejsce przechowywania)</p>	<p>22. Bibliografia</p> <p>Ditrich Fr. Der Dom zu Frauenburg - Braunsberg 1 911-13 Ez XVIII str. 684-5</p>
<p>Zróżdła ikonograficzne i fotografie (rodzaj, miejsce przechowywania, sygnatury)</p>	<p>24. Uwagi różne</p> <p>25. Wypełnił 15. VII 1974 Olsztyn Włodarczyk</p> <p>26. Sprawdził</p>