

Nr

II

A B C D E F G H I J K L M N O P R S T U V W X Y Z

ELB.

1. Obiekt zabytkowy

KANONIA PW SW LUDWIKA, VI. KATEDRALNA

2. Miejscowość

MIASCO FROMBORK III

3. Wiek

4. Styl

5. Kubatura m<sup>3</sup>6. Powierzchnia w m<sup>2</sup>

a) zabytkowa:

b) użytkowa:

20. Przynależność administracyjna

a) województwo

b) powiat

c) gmina

7. Materiał budowlany

Przed zniszczeniem

Po odbudowie

11. Ilość budynków

14. Grunty należące do zabytku:

ha

21. Stacja

Nazwa stacji

Odległość od stacji w km

a) ściany

b) sklepienia

c) stropy

d) więzania dachu

e) krycie dachu

12. Ilość kondygnacji

13. Użytkowanie wnętrza według ilości:

a) izb mieszkalnych

b) innych pomieszczeń

c) piwnic

a) ogrody stylowe

b) sady i grunty uprawne

c) lasy

d) wody

e) inne

21. Stacja

Nazwa stacji

Odległość od stacji w km

a) kolejowa

b) autobusowa

22. Właściciel i jego adres

Kyrja Bisłupka, Dierserjt  
osami stłiej

8. Wyposażenie architektoniczne

15. Przeznaczenie pierwotne budynku

16. Użytkowanie w latach ubiegłych

17. Użytkowanie obecne

18. Nadaje się do użycia na po odbudowie na dom  
wypoczynkowy lub pracy twórczej

19. Data, rodzaj i stopień zniszczeń i odbudowy

Data

O P I S

Zniszczenia %

Odbudowa %

VIII.1939 r.

XI.1939 r.

XII.1945 r.

1944

VIII 1966

w dobrym stanie

spalona

ROZEBRANA

1968 odbudowana

23. Użytkownik i jego adres

24. Inwestor i jego adres

25. Rejestr zabytku Nr #/21

rek ..... miejsce przechowywania

26. Nazwa księgi hipotecznej

27. Nr hipoteczny

28. Akta Onez 948/56

29. Fotografie 887-889-890

30. Inwentaryzacja pomiarowa

9. Autorzy i data budowy i przebudowy

Isłmata jui a poix vas  
Dniejma (wstac e lat  
1716-1718 (kanonik  
Bertowski) dokonany  
kanonik (+1725)

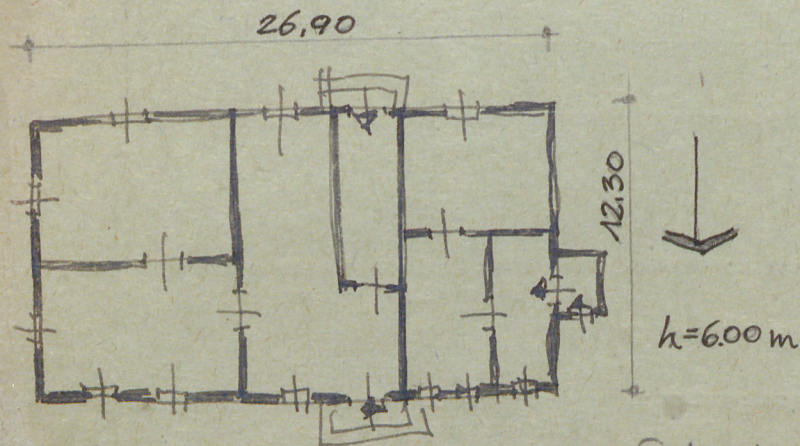
10. Udostępnienie

dostępny





owe, fotografia



Na planie prostokąta z przylgiem wysalitem  
od sś. p.d. zachowane mury najpiękniejsze  
do wysokości dwóch kondygnacji. Opilastro-  
wana. Opilastrowana. Kapitele pilastro-  
wanych i spiczastego gzymsu. Portal główny  
późniejszy składa się z dwóch pilastro-  
wanych i spiczastego gzymsu. Okna  
proste i w elev. półn. mają  
obramienia mure

## 32. Przebieg prac konserwatorskich

Rok	Wyszczególnienie prac	Koszt tys. zł

33. Koszty  
w tys. zł

## Przewidywane

## Rzeczywiste

## 34. Inspekcje

## 35. Uwagi różne

Kanonja pw. św. Ludwika

- Prace budowlano-konserwatorskie  
115. Odbudowa, adaptacje na mieszkania. o/Gdańsk  
1967-58, dok.: dzienniki budowy.

## 36. Wypełnił dnia

15. XI. 59 *[signature]*

## 37. Sprawdził dnia 20 VIII 1966

K. DEGÓRSKI