

Nr

II

A

B

C

D

E

F

G

H

I

J

K

L

M

N

O

P

R

S

T

U

V

W

X

Y

Z

1. Obiekt zabytkowy

KANONIA P.W. MATKI BOSKIEJ WNIEBOWZIĘTEJ UL. KATEDRALNA

3. Wiek

XIX

4. Styl

NEOGOTYK

5. Kubatura m<sup>3</sup>

1700

6. Powierzchnia w m<sup>2</sup>

a) zabytkowa:

b) użytkowa:

7. Materiał budowlany

Przed zniszczeniem

Po odbudowie

a) ściany

CEGLA

b) sklepienia

c) stropy

DREWNO

d) więzania dachu

DREWNO

e) krycie dachu

DACHÓWKA

8. Wyposażenie architektoniczne

FIGURA MATKI BOSKIEJ W ZACH. SZCZY-  
CIE Z R. 1667. Z TEGO SAMEGO ROKU  
TABLICA FUNDACYJNA Z HERBEM  
JASTRZEBIEC

9. Autorzy i data budowy i przebudowy

WZNIESIONA W II-GIEJ POK. XIX NA  
MIEJSCU POPRZEDNIEJ SPALONEJ.  
PO I WOJNIE SZWEDZKIEJ MIESZKAŁ WNIEJ  
ALBERT RUDNICKI (1651) PO II W. SZWEC-  
KIEJ DOŚCZĘTNIE ZNISZCZONA. WYBU-  
DOWAŁ JĄ ODPODSTAW KAN. JAN BAPTYS-  
TA NYCZ. Od. ZUBR.

10. Udostępnienie

STARE

15. Przeznaczenie pierwotne budynku KANONIA

16. Użytkowanie w latach ubiegłych

17. Użytkowanie obecne PRZEDSZKOLE

18. Nadaje się do użycia na

19. Data, rodzaj i stopień zniszczeń i odbudowy

Data	O P I S	Zniszczenia %	Odbudowa %
VIII.1939 r.			
XI.1939 r.			
XII.1945 r.	STAN B. DOBRY		
V 1958 1959	STAN B. DOBRY	8	
VIII.1966	STAN B. DOBRY		

2. Miejscowość

FROMBORK (FRAUENBURG)

20. Przynależność administracyjna

a) województwo

OLSZTYN

b) powiat

BRANIEWO

c) gmina

FROMBORK

21. Stacja

Nazwa stacji

Odległość od stacji w km

a) kolejowa

FROMBORK

W/m

b) autobusowa

FROMBORK

W/m

22. Właściciel i jego adres

PMRN - FROMBORK

23. Użytkownik i jego adres

PRZEDSZKOLE

24. Inwestor i jego adres

25. Rejestr zabytku Nr. F/20

15.10.1958

rok..... miejsce przechowywania

26. Nazwa księgi hipotecznej

27. Nr hipoteczny

28. Akta

ORZECZ. 451/58

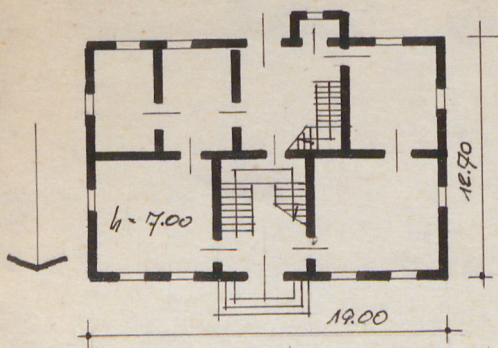
29. Fotografie

2165

30. Inwentaryzacja pomiarowa



31. Szkic sytuacyjny, plan schematyczny, uwagi opisowe, fotografia



BUDYNEK PRZYKRYTY DACHEM  
DWUSPADOWYM, MUROWANYM Z CIE-  
GLY. FRONTEM ZWRÓCONY W KIERUN-  
KU W. KATEDRALNEJ. W ŚCIANCIE  
ZACH. WNEKA Z FIGURĄ, MATKI  
BOSKIEJ WNEROBIONĄ Z ANIOŁ-  
KAMI Z R. 1667 ORAZ Z HERBEM  
JASTRZĘBIEC. W ŚCIANIE WSCH.  
TABLICA PUNDACYJNA Z R. 1667  
Z HERBEM JASTRZĘBIEC.



32. Przebieg prac konserwatorskich

Rok	Wyszczególnienie prac	K o s z t tys. zł

33. Koszty  
w tys. zł

Przewidywane

Rzeczywiste

34. Inspekcje


35. Uwagi różne

BIBLIOGRAFIA:

DITTRICH: DER DOM ZU FRAUENBURG  
1/2 XVIII STR 694-5/ BRAUNSBURG  
1913.

36. Wypełnił dnia VIII 1966 PRZEPISAL  
KRZYWTOF DEGORSKI

37. Sprawdził dnia