

Nr

II

A

B

C

D

E

F

G

H

I

J

K

L

M

N

O

P

R

S

T

U

V

W

X

Y

Z

1. Obiekt zabytkowy

KANONIA P.W. ŚW. IGNACEGO UL. KATEDRALNA 17

3. Wiek

XVIII

4. Styl

BAROK

5. Kubatura m<sup>3</sup>

1100

6. Powierzchnia w m<sup>2</sup>

a) zabytkowa:

b) użytkowa:

7. Materiał budowlany

Przed zniszczeniem

Po odbudowie

11. Ilość budynków

1

14. Grunty należące do zabytku:

ha

a) ściany

CEGLA

b) sklepienia

c) stropy

DREWNO

d) wiązania dachu

DREWNO

e) krycie dachu

DACHÓWKA

12. Ilość kondygnacji

1

13. Użytkowanie wnętrza według ilości:

a) izb mieszkalnych

10

b) innych pomieszczeń

5

c) piwnic

2

a) ogrody stylowe

b) sady i grunty uprawne

c) lasy

d) wody

e) inne

8. Wyposażenie architektoniczne

3 KOMINKI: 1 NA I PIĘTRZE Z ORNAMENTEM WSTĘGOWYM, MUSZLOWYM I Z KAFELKAMI ORAZ 2 NA PARTERZE - ROKOKOWE. KLATKA SCHODOWA JEDNOSKRZYDŁOWA Z RZĘBIONĄ BALUSTRADĄ.

15. Przeznaczenie pierwotne budynku

KANONIA

16. Użytkowanie w latach ubiegłych

17. Użytkowanie obecne

MIEJSKA BIBLIOTEKA PUBL.

18. Nadaje się do użycia na

19. Data, rodzaj i stopień zniszczeń i odbudowy

Data

O P I S

Zniszczenia %

Odbudowa %

VIII.1939 r.

XI.1939 r.

STAN B. DOBRY

XII.1945 r.

STAN DOBRY

V 1958

WYMAGA REMONTU

1959

5

VIII 1966

STAN B. DOBRY / PO REMONCIE /

2. Miejscowość

FROMBORK

FRAUENBURG

20. Przynależność administracyjna

a) województwo

OLSZTYN

b) powiat

BRANIEWO

c) gmina

FROMBORK

21. Stacja

Nazwa stacji

Odległość od stacji w km

a) kolejowa

FROMBORK

w/m

b) autobusowa

FROMBORK

w/m

22. Właściciel i jego adres

PMRN - FROMBORK

23. Użytkownik i jego adres

MIEJSKA BIBLIOTEKA PUBLICZNA

24. Inwestor i jego adres

25. Rejestr zabytku Nr F/8

rok..... miejsce przechowywania

26. Nazwa księgi hipotecznej

27. Nr hipoteczny

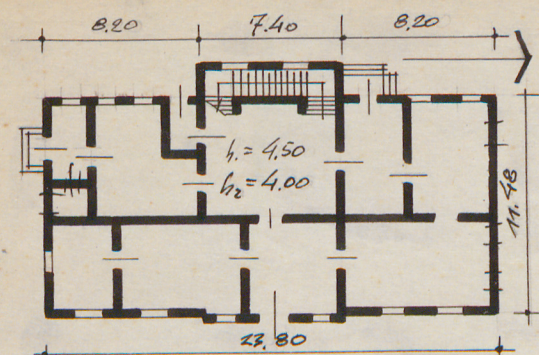
28. Akta ORIECZ. 452/58

29. Fotografie 2223 - 2224 - 2210

30. Inwentaryzacja pomiarowa



31. Szkic sytuacyjny, plan schematyczny, uwagi opisowe, fotografia



MUROWANA Z CEGLI, OTYNKOWANA, DACH  
NACIĘTKOWY, OPILASTROWANA NA WRO-  
ZACH. ODRĘBIA KLASYCYSTYCZNE. WE  
WNĘTRZU ŚCIANY PÓŁNOCNEJ FIGURA  
ŚW. IGNACEGO Z XVIII W. BALUSTRA  
KLATKI SCHODOWEJ RIEZBIONA. KOMIN-  
KI WYKONANE TECHNIKĄ, NARZUTOWA, - 2 ROKOKOWE NA PARTERIE  
I 1 NA PIETRZIC Z ORNAMENTEM WSTĘPOWYM I MUSLOWYM ORAZ Z



### 32. Przebieg prac konserwatorskich

Rok	Wyszczególnienie prac	K o s z t tys. zł
		

[illegible]

### 34. Inspekcje

35. Uwagi różne<sup>cd.</sup> KAFELKAMI. OGRODZE-  
NIE WRAZ Z BRAMĄ, POCHODZI Z OK.  
POŁOWY XVIII W.

BIBLIOGRAFIA:

DITTRICH FR: DER DOM ZU FRAUEN-  
BURG EZ XVIII STR 695-6  
BRAUNSBURG 1913

36. Wypełnił dnia PRZEPISAL VIII 66  
K. DEGÓRSKI

37. Sprawdził dnia

