

Nr

A

B

C

D

E

F

G

H

I

J

K

L

M

N

O

P

R

S

T

U

V

W

X

Y

Z

1. Obiekt zabytkowy

PAŁAC BISKUPI - NOWY UL. KATEDRALNA 6

2. Miejscowość

FROMBORK FRAUENBERG

3. Wiek  
XIX4. Styl  
NEOGOTYK5. Kubatura m<sup>3</sup>  
69006. Powierzchnia w m<sup>2</sup>  
a) zabytkowa: b) użytkowa:

20. Przynależność administracyjna

a) województwo OLSZTYN  
b) powiat BRANIEWO  
c) gmina FROMBORK

7. Materiał budowlany

Przed zniszczeniem

Po odbudowie

11. Ilość budynków 4

14. Grunty należące do zabytku: ha

a) ściany

CEGLA

b) sklepienia

CEGLA

c) stropy

DREWNO

d) wiązania dachu

DREWNO

e) krycie dachu DACHÓWKA

12. Ilość kondygnacji

a) ogrody stylowe

13. Użytkowanie wnętrza według ilości:

b) sady i grunty uprawne

a) izb mieszkalnych

c) lasy

b) innych pomieszczeń

d) wody

c) piwnic

e) inne

21. Stacja

Nazwa stacji

Odległość od stacji w km

a) kolejowa

FROMBORK

w/m

b) autobusowa

FROMBORK

w/m

22. Właściciel i jego adres

PARAFIA RZYM-KAT. WE FROMBORKU

8. Wyposażenie architektoniczne  
PIECIE KAFLOWE - POŻNOKLASY -  
CYSTYCZNE

15. Przeznaczenie pierwotne budynku PAŁAC BISKUPI

16. Użytkowanie w latach ubiegłych

17. Użytkowanie obecne PARAFIA - URZĄD I PLEBANIA

18. Nadaje się do użycia na

23. Użytkownik i jego adres

PARAFIA RZYM. -KAT. WE FROMBORKU

24. Inwestor i jego adres

9. Autorzy i data budowy i przebudowy  
WZNIESIONY W 1841 NA MIEJSCU  
D. KANONII P.W. ŚW. JANA NĘPOMUCENA  
I P.W. ŚW. ANDRZEJA Z CZASÓW  
B-P A HENRYKA SORBONA 1373-1401  
DITTRICH PODAJE ŻE W R. 1845 ROZEB-  
RANO 2 KANONIE NA MIEJSCE POD  
PAŁAC BISKUPI

19. Data, rodzaj i stopień zniszczeń i odbudowy

10. Udostępnienie

STAKE

Data	O P I S	Zniszczenia %	Odbudowa %
VIII.1939 r.			
XI.1939 r.			
XII.1945 r.	STAN TECHNICZNY B DOBRY		
V 1958	- II -		
1959	- II -	3	
VIII 1966	STAN B DOBRY		

25. Rejestr zabytku Nr. 662/67  
16.10.1967  
rok..... miejsce przechowywania

26. Nazwa księgi hipotecznej

27. Nr hipoteczny

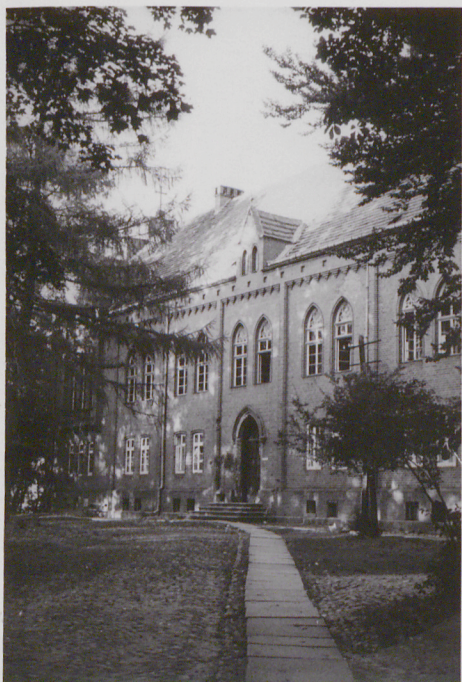
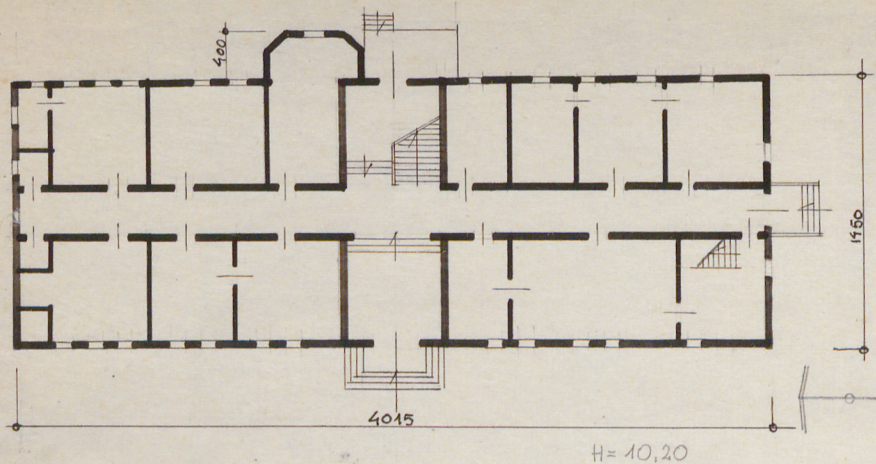
28. Akta

29. Fotografie

30. Inwentaryzacja pomiarowa



Z Y X W V U T S R P O N M L K J I H G F E D C B A Nr



1966



1966

### BIBLIOGRAFIA:

DITTRICH FR.: DER DOM ZU FRAUENBURG /EZ XVIII BRAUNSBURG 1913/ STR 703, 705

### 32. Przebieg prac konserwatorskich

Rok	Wyszczególnienie prac	K o s z t tys. zł

### 33. Koszty w tys. zł

### Przewidywane

### Rzeczywiste

### 34. Inspekcje


### 35. Uwagi różne

36. Wypełnił dnia PRZEPISAK VIII 66  
K. DEGORSKI

37. Sprawdził dnia