

Nr

IV

A

B

C

D

E

F

G

H

I

J

K

L

M

N

O

P

R

S

T

U

V

W

X

Y

Z

1. Obiekt zabytkowy

KAMIENICA - ul. KOŁŁATAJA 23.

IV

2. Miejscowość

OLSZTYN

MIASO

3. Wiek

XVIII / XIX

4. Styl

secesyjny

5. Kubatura m³198 m³6. Powierzchnia w m²a) zabytkowa: 56 m² b) użytkowa: 56 m²

20. Przynależność administracyjna

a) województwo

Olsztynskie

b) powiat

m. Olsztyn

c) gmina

7. Materiał budowlany

przed zniszczeniem

po odbudowie

11. Ilość budynków

1

14. Grunty należące do zabytku:

ha

a) ściany

cegła

12. Ilość kondygnacji

2

a) ogrody stylowe

b) sklepienia

13. Użytkowanie wnętrza według ilości:

b) sady i grunty uprawne

c) stropy

drewno

c) lasy

d) wiązania dachu

określnie

d) wody

e) krycie dachu

dachówka

e) inne

8. Wyposażenie architektoniczne

15. Przeznaczenie pierwotne budynku

mieszkania i sklep

16. Użytkowanie w latach ubiegłych

- 1 - - 1 -

17. Użytkowanie obecne

1945 r.

- 1 - - 1 -

18. Nadaje się do użycia na:

- 1 - - 1 -

9. Autorzy i data budowy i przebudowy

19. Data, rodzaj i stopień zniszczeń i odbudowy

Data

O P I S

znisz-

czenia

%

odbu-

dowa

%

VIII. 1939 r.

XI. 1939 r.

XII. 1945 r.

VI. 1957

remont przeprowadzony w 1956 r.

XI. 1959

zaniedbany

IX. 1964

zaniedbany

100%

10. Udostępnienie

zamienkany

21. Stacja

nazwa stacji

odległość od stacji w km

a) kolejowa

Olsztyn st. zach.

2,5 km
1 km

b) autobusowa

Olsztyn

1 km

22. Właściciel i jego adres

F. Zaborowski, Francinek
Olsztyn ul. Emilii Platter 3

MZBM

23. Użytkownik i jego adres

2 rodziny
sklep prywatny Krawczyk F.

24. Inwestor i jego adres:

25. Rejestr zabytku nr 0/192

rok

miejsce przechowywania

26. Nazwa księgi hipotecznej

27. Numer hipoteczny

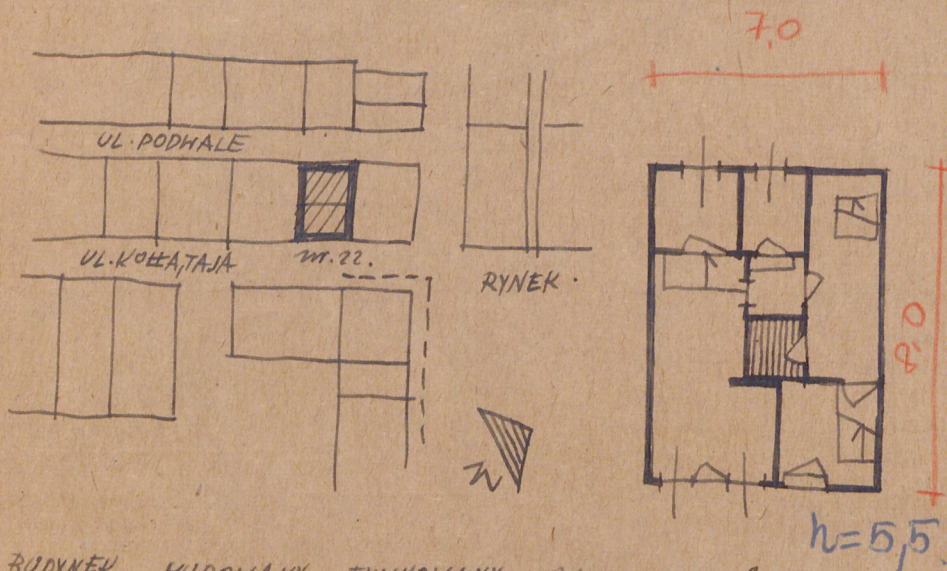
28. Akta Onen. Nr. 306/57

29. Fotografie

552

30. Inwentaryzacja pomiarowa

31. Szkic sytuacyjny, plan schematyczny, uwagi opisowe, fotografia



BUDYNEK MUROWANY, TYNKOWANY, 2 kondygnacyjny, podpiwniczony. W ZWARTY ZABUDOWIE MIEJSKIEJ. ARCHITEKTURA BEZ CECH STYLÓWYCH. Rzut zbliżony kształtem do kwadratu. DACH KROKWIOWY, 2 spadowy kryty dachówką.

32. Przebieg prac konserwatorskich

rok	Wyszczególnienie prac	Koszt tys. zł

33. Koszty w tys. zł	przewidywane	rzeczywiste

34. Inspekcje

35. Uwagi różne

36. Wypełnił dnia 3. VII. 1957
30. VII. 1957. *[Signature]*
[Signature]
37. Sprawdził dnia
Mgr inż. arch. DONAT PUTNIEWSKI
mgr Bohdan Rymszewski