

Nr

IV

A

B

C

D

E

F

G

H

I

J

K

L

M

N

O

P

R

S

T

U

V

W

X

Y

Z

1. Obiekt zabytkowy

KAMIENICA - ul. KOŁŁATAJA 22.

2. Miejscowość

OLSZTYN

MIASO

3. Wiek

XIX

4. Styl

secesyjny

5. Kubatura m³438 m³6. Powierzchnia w m²a) zabytkowa: 84,4 m² b) użytkowa: 84,4 m²

20. Przynależność administracyjna

a) województwo

Olsztynskie

b) powiat

m. Olsztyn

c) gmina

7. Materiał budowlany

przed zniszczeniem

po odbudowie

11. Ilość budynków

1

14. Grunty należące do zabytku:

ha

a) ściany

cegła

b) sklepienia

c) stropy

drewno

d) wiązania dachu

drewno

e) krycie dachu

dachówka

12. Ilość kondygnacji

3

13. Użytkowanie wnętrza według ilości:

a) izb mieszkalnych

1+7

b) innych pomieszczeń

SPÓDZIENIA PRACY ZJEDN. 1

c) piwnic

2+1

a) ogrody stylowe

b) sady i grunty uprawne

c) lasy

d) wody

e) inne

8. Wyposażenie architektoniczne

15. Przeznaczenie pierwotne budynku

mieszkanie

16. Użytkowanie w latach ubiegłych

- II - i handlowe

17. Użytkowanie obecne

1946.

- II - i handlowe

18. Nadaje się do użycia na:

- II - - II -

9. Autorzy i data budowy i przebudowy

19. Data, rodzaj i stopień zniszczeń i odbudowy

Data

O P I S

znisz-
czenie
%odbu-
dowa
%

VIII. 1939 r.

XI. 1939 r.

XII. 1945 r.

VI. 1957.

stan dobry

XI. 1959 r.

zanięty

XI. 1964.

zanięty

10. Udostępnienie

zamiennicy

23. Użytkownik i jego adres

3 użytkowników

24. Inwestor i jego adres:

25. Rejestr zabytku nr 0/191

rok _____ miejsce przechowywania

26. Nazwa księgi hipotecznej

27. Numer hipoteczny

28. Akta Onu. Nr. 304/57

29. Fotografie

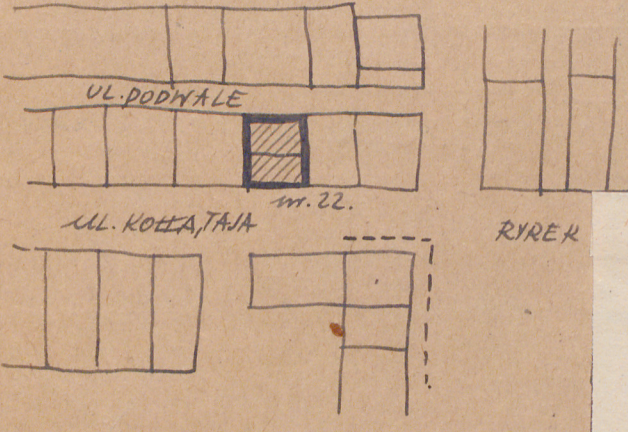
539-512

30. Inwentaryzacja pomiarowa

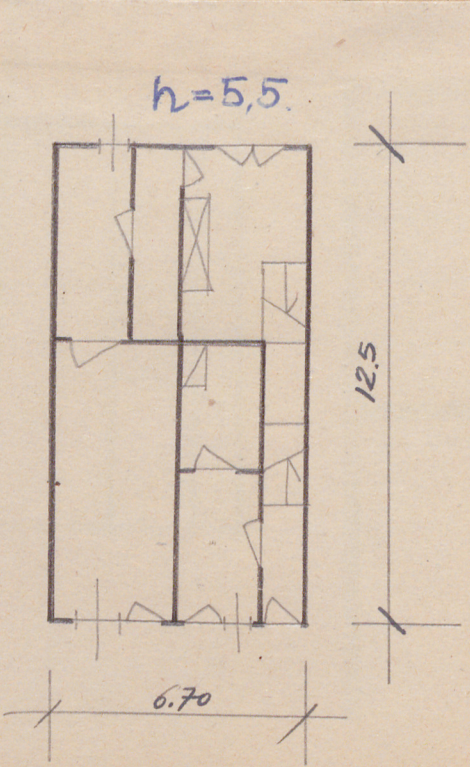
31. Szkic sytuacyjny, plan schematyczny, uwagi opisowe, fotografie



elevacja od ul. Podwale



Budynek murowany, tynkowany.
2 kondygnacjowy, z tarasem
300owy i 3 traktowy, ale
niebudowany w r. 1949
STROP BELKOWY DREWNIANY,
UŻYTKOWE PODDASZE. BUD. W 18 BUD.
ZWARTEJ, ZWRÓCONY RALENICA,
DO ULICY KOŁŁATAJA.



32. Przebieg prac konserwatorskich

rok	Wyszczególnienie prac	Koszt tys. zł

33. Koszty
zł

przewidywane

rzeczywiste

34. Inspekcje

gi różne

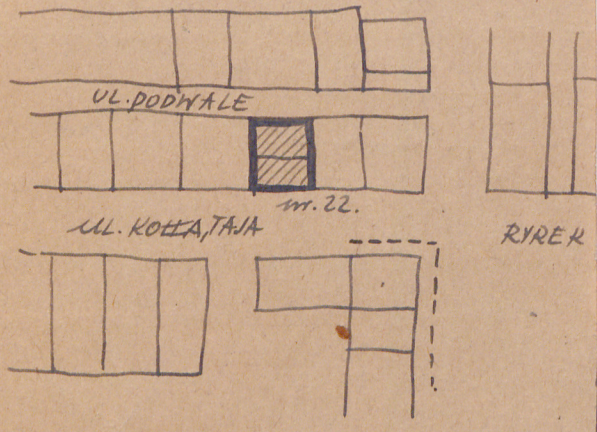
36. Wypełnił dnia 3. VII 57
29.XI.1959r.

37. Sprawdził dnia
mgr Bohdan Rymszewski
Mgr inż. arch. DONAT PUTKOWSKI

31. Szkic sytuacyjny, plan schematyczny, uwagi opisowe, fotografie



elevacja od ul. Podwale



Budynki murowane, tynkowane.

2 kondygnacjowy, tarasulino

30nowy i 3 traktowy, ale

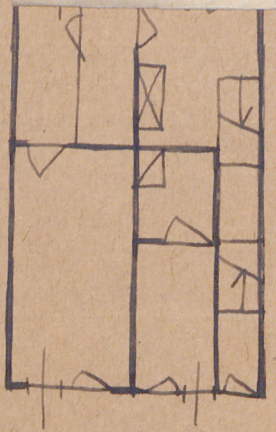
metbudowany w r. 1949

STROP BELKOWY DREWNIANY.

UŻYTKOWE PODDASZE. BUD. W 1 ABUD.

ZWARTY, ZWRÓCONY RALENICA,

DO ULICY KOŁŁĄTAWA.



32. Przebieg prac konserwatorskich

rok	Wyszczególnienie prac	Koszt tys. zł

ty zł	przewidywane	rzeczywiste

34. Inspekcje

35. Uwagi różne

36. Wypełnił dnia 3. VII 57

29. XI 1957

[Signature]

37. Sprawdził dnia

mgr Bohdan Rymaszewski

Mgr inż. arch. DONAT PUTKOWSKI