

Nr

IV

A

B

C

D

E

F

G

H

I

J

K

L

M

N

O

P

R

S

T

U

V

W

X

Y

Z

1. Obiekt zabytkowy

KAMIENICA MIESZCZAN'SKA ul. KOLŁATAWA 21. IV

2. Miejscowość

OLSZTYN.

MIASO

3. Wiek

XIX

4. Styl

o charakterze
KLASYCYST.5. Kubatura m³495,6 m³6. Powierzchnia w m²a) zabytkowa: 84 m² b) użytkowa: 84 m²

20. Przynależność administracyjna

a) województwo

ostrejski

b) powiat

c) gmina

7. Materiał
budowlanyPrzed znisz-
czeniemPo
odbudowie

11. Ilość budynków

1

14. Grunty należące do zabytku:

ha

a) ściany

cegła

12. Ilość kondygnacji

2

a) ogrody stylowe

—

b) sklepienia

—

13. Użytkowanie wnętrza
według ilości:

b) sady i grunty uprawne

—

c) stropy

drewno

a) izb mieszkalnych

6

c) lasy

—

d) więzania
dachu

drewno

b) innych pomieszczeń

3

d) wody

—

e) krycie dachu

dachówka

c) piwnic

3

e) inne

—

21. Stacja

Nazwa stacji

Odległość
od stacji
w km

a) kolejowa

OLSZTYN GŁ.

2,5

b) autobusowa

OLSZTYN

1,5

22. Właściciel i jego adres

~~KIESZCZYŃSKI JERZY.~~

MIEB

~~MIERKIS. POŁTA OLSZTYNEK.~~

8. Wyposażenie architektoniczne

- 1). boniowanie - górne
kondygnacja
- 2). oparcie okienne profil.
- 3). profilowany gzyms
okapowy.

15. Przeznaczenie pierwotne budynku

bud. mieszkal.

16. Użytkowanie w latach ubiegłych

— II —

17. Użytkowanie obecne

1946

— II —

18. Nadaje się do użycia na

— II —

23. Użytkownik i jego adres

3 UŻYTKOWNIKÓW.

SKŁEP SPOŻYWCZY PSS.

24. Inwestor i jego adres

—

9. Autorzy i data budowy i przebudowy

1946/7. przebudowa
uficiowa

19. Data, rodzaj i stopień zniszczeń i odbudowy

Data

O P I S

Znisz-
czenia
%Odbu-
dowa
%

VIII.1939 r.

XI.1939 r.

XII.1945 r.

XI.1959.

IX.1964

zanięty

zanięty

zanięty

100%

50%

70%

25. Rejestr zabytku Nr

0/190.

rok miejsce przechowywania

26. Nazwa księgi hipotecznej

27. Nr hipo-
teczny

28. Akta Orzec. Nr. 308/57.

29. Fotografie

30. Inwentaryzacja pomiarowa

10. Udostępnienie

zanięty

mgr Bohdan Rymszewski

Z Y X W V U T

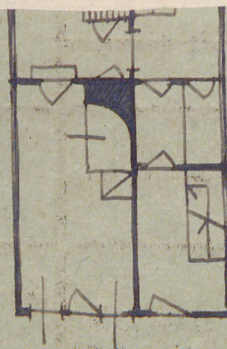
31. Szkic sytuacyjny, plan schematyczny, uw



UL. KOTT

1959 rok.

BUDYNEK MUROWANY, 2-KONDYGNACJOWY,
3-OSIOWY, DWUTRANTOWY, PODPIWNICZONY.
TYNKOWANY (BONIOWANIE NA
2 KONDYGNACJI). ZWRÓCONY KALENICĄ,
DO ULICY, W ZWARTY ZABUDOWIE.
RZUT OPARTY NA PROJEKCIE
O WYMIARACH 7x12. STROP
DREWNIANY - BELKOWY. DACH
KROKWIOWY DWUSPADOWY KRYTY
DACHÓWKĄ.



G F E D C B A Nr

atorskich

Wyszczególnienie prac

Koszt
tys. zł

ne Rzeczywiste

34. Inspekcje

35. Uwagi różne

36. Wypełnił dnia

30.XI.1959.

[Signature]

37. Sprawdził dnia

Mgr inż. arch. DONAT PUTKOWSKI

mgr Bohdan Rymaszewski