

Nr

IV

A

B

C

D

E

F

G

H

I

J

K

L

M

N

O

P

R

S

T

U

V

W

X

Y

Z

1. Obiekt zabytkowy

KAMIENICA - ul. KOTŁARZA 17

2. Miejscowość

OLSZTYN

MIASTO

6369

3. Wiek

XIX

4. Styl

secesyjny

5. Kubatura m³462,5 m³6. Powierzchnia w m²

a) zabytkowa: 82,6 b) użytkowa: 82,6

20. Przynależność administracyjna

a) województwo

b) powiat

c) gmina

7. Materiał budowlany

Przed zniszczeniem

Po odbudowie

11. Ilość budynków

1

14. Grunty należące do zabytku:

ha

12. Ilość kondygnacji

2

13. Użytkowanie wnętrza według ilości:

a) izb mieszkalnych

5

b) innych pomieszczeń

SKŁAD SŁOŃDEK

ZAKŁAD FOTOGRAFICZNY

3

c) piwnic

2+1

a) ogrody stylowe

b) sady i grunty uprawne

c) lasy

d) wody

e) inne

21. Stacja

Nazwa stacji

Odległość od stacji w km

a) kolejowa

b) autobusowa

2,5

1

1

22. Właściciel i jego adres

Rozek Fawstyn

własność

M23M

23. Użytkownik i jego adres

2. podmioty i właściciele

24. Inwestor i jego adres

8. Wyposażenie architektoniczne

- 1) drzwi wejściowe w ramie drewn. i gipsu drewn. o idealnym profilu co gipsu nadobitkiem w tylnym.
- 2) profilowany gips olep.
- 3) opaski okienne

15. Przeznaczenie pierwotne budynku

mieszkalne

16. Użytkowanie w latach ubiegłych

— II —

17. Użytkowanie obecne

1946.

— II —

18. Nadaje się do użycia na

— II —

9. Autorzy i data budowy i przebudowy

19. Data, rodzaj i stopień zniszczeń i odbudowy

Data	O P I S	Zniszczenia %	Odbudowa %
VIII.1939 r.	—	—	—
XI.1939 r.	—	—	—
XII.1945 r.	zauważany	15%	10%
XII.1959 r.	zauważany	15%	—
IX.1964	stan ogólny zniszczenia	—	—

25. Rejestr zabytku Nr

0/186. A-914

rok

m. 08.1957 miejsce przechowywania

26. Nazwa księgi hipotecznej

27. Nr hipoteczny

28. Akta onea. nr. 298/7.

29. Fotografie 565-1933

30. Inwentaryzacja pomiarowa

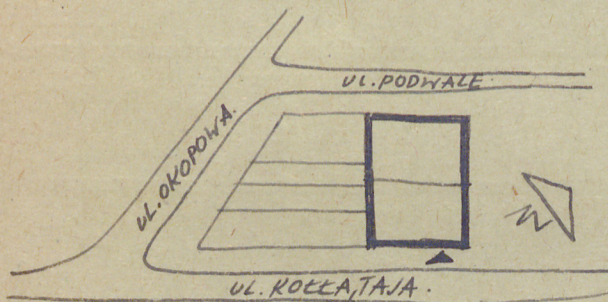
1949, 51, 54 przebudowa

10. Udostępnienie

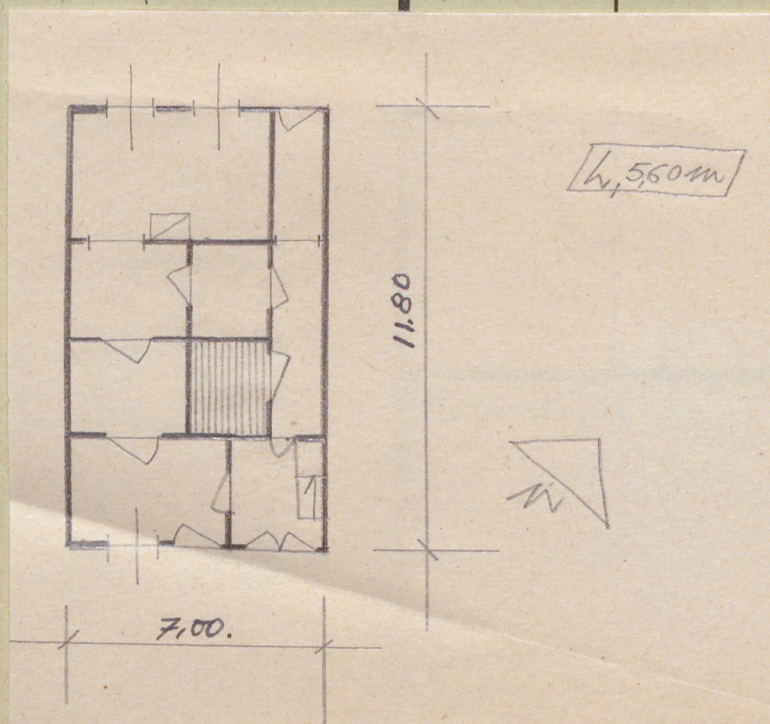
zainteresowany



1959r.



Budynek murowany, tynkowany
2 kondygnacyjny, podpiwniczony,
3 onowy, pierwotnie 3-traktowy
Stropy drewniane - belkowe.
Dach kłostkowy dwuspadowy,
kryty dachówką. W warstwie
zabudowie wewnętrznej,
zwrócony klatkę do ulicy.



32. Przebieg prac konserwatorskich

Rok	Wyszczególnienie prac	Koszt tys. zł

33. Koszty
w tys. zł

Przewidywane

Rzeczywiste

34. Inspekcje

36. Wypełnił dnia

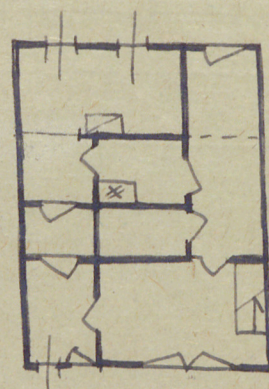
29.XI.1979r.

[Signature]

37. Sprawdził dnia

Mgr Inż. arch. DONAT FUTHOWSKI

mgr Bohdan Rymaszewski



Budynki murowane, tylniowe
2 kondygnacyjne, podpiwniczone,
3 onioży, pierwotnie 3 strakow
strony drewniane - belkowe.
dach krolowatowy dwurapadowy,
kryty dachowia. w warcie
zabudowe niżej, niżej,
zworniony kalendarz do ulicy.

[illegible][illegible]

35. Uwagi różne

36. Wypełnił dnia 17.11.1979 r. *W. Wawroski*

Mgr inż. arch. DONAT PUTROWSKI

mgr Bohdan Rymaszewski