

Nr

A

B

C

D

E

F

G

H

I

J

K

L

M

N

O

P

R

S

T

U

V

W

X

Y

Z

1. Obiekt zabytkowy

POMNIK GENERAŁA KARKOWICZA ANREPA

2. Miejscowość

PLEBANIA WÓŁKA

3. Wiek XIX

4. Styl

5. Kubatura m³6. Powierzchnia w m²

a) zabytkowa:

b) użytkowa:

20. Przynależność administracyjna

a) województwo

OLSZTYN

b) powiat

MORAG

c) gmina

MORAG

7. Materiał budowlany

Przed zniszczeniem

Po odbudowie

11. Ilość budynków

14. Grunty należące do zabytku:

ha

a) ściany

CEGLA

b) sklepienia

c) stropy

d) wiązania dachu

e) krycie dachu

12. Ilość kondygnacji

13. Użytkowanie wnętrza według ilości:

a) izb mieszkalnych

b) innych pomieszczeń

c) piwnic

a) ogrody stylowe

b) sady i grunty uprawne

c) lasy

d) wody

e) inne

21. Stacja

Nazwa stacji

Odległość od stacji w km

a) kolejowa

MORAG

3

b) autobusowa

PLEB. WÓŁKA

m/m

22. Właściciel i jego adres

SKARB PAŃSTWA

8. Wyposażenie architektoniczne

TABLICA POMEMORATYWNA
ODIANA Z ŻELAZA

15. Przeznaczenie pierwotne budynku

16. Użytkowanie w latach ubiegłych

17. Użytkowanie obecne

18. Nadaje się do użycia na

9. Autorzy i data budowy i przebudowy

1852 - WZMIESIONY

19. Data, rodzaj i stopień zniszczeń i odbudowy

Data

O P I S

Zniszczenia %

Odbudowa %

VIII.1939 r.

XI.1939 r.

XII.1945 r.

1959

20%

VIII 1966 ORESTAUROWANY, STAN DOBRY

23. Użytkownik i jego adres

24. Inwestor i jego adres

25. Rejestr zabytku Nr

rok miejsce przechowywania

26. Nazwa księgi hipotecznej

27. Nr hipoteczny

28. Akta

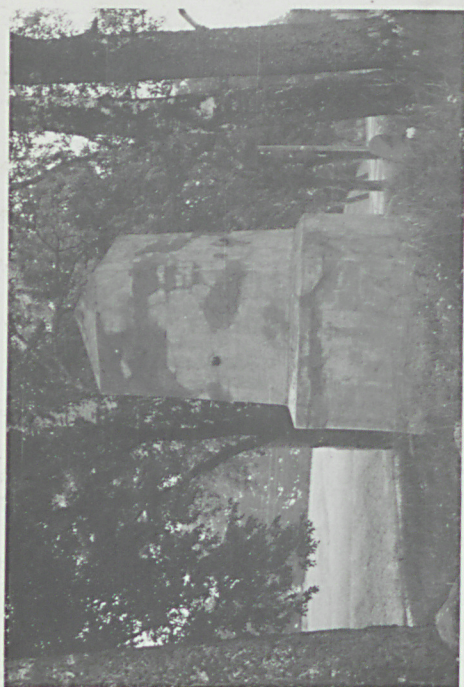
29. Fotografie

30. Inwentaryzacja pomiarowa

10. Udostępnienie

STAŁE

31. Szkic sytuacyjny, plan schematyczny, uwagi opisowe, fotografia



PRZY DRODZE ZMORĄGA DO MŁAKOWA, WZNIESIONY W 1852R
DLA UCZCZENIA POLEGŁEGO W TYM MIEJSCU 13.1.1807R.
ROSJIJSKIEGO GENERAŁA ANREPA.
MUROWANY W KSZTAŁCIE OBELISKU, NA JEDNEJ STRONIE POSIADA
TABLICĘ POHOMORATYKONĄ, NA DRUGIEJ WCIŚNIĘTE DWA KULI
RAMIENNE.

32. Przebieg prac konserwatorskich

Rok	Wyszczególnienie prac	K o s z t tys. zł

33. Koszty
w tys. zł

Przewidywane

Rzeczywiste



35. Uwagi różne

niebudowlany!

36. Wypełnił dnia 08.1966R.
K. DEGÓRSKI

37. Sprawdził dnia 08.1966R.
K. DEGÓRSKI