

1. Obiekt

BASZTA POŁUDNIOWA

2. Czas powstania

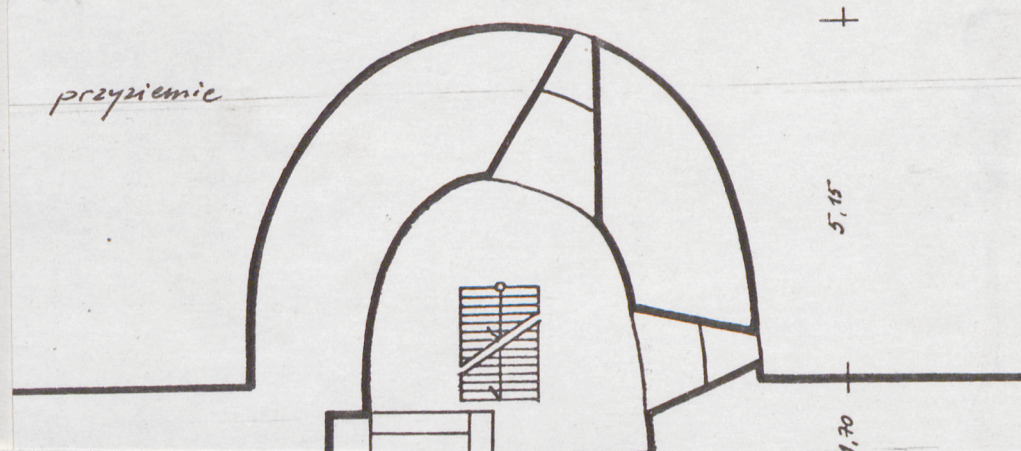
1 ćw. XV w.

3. Miejscowość

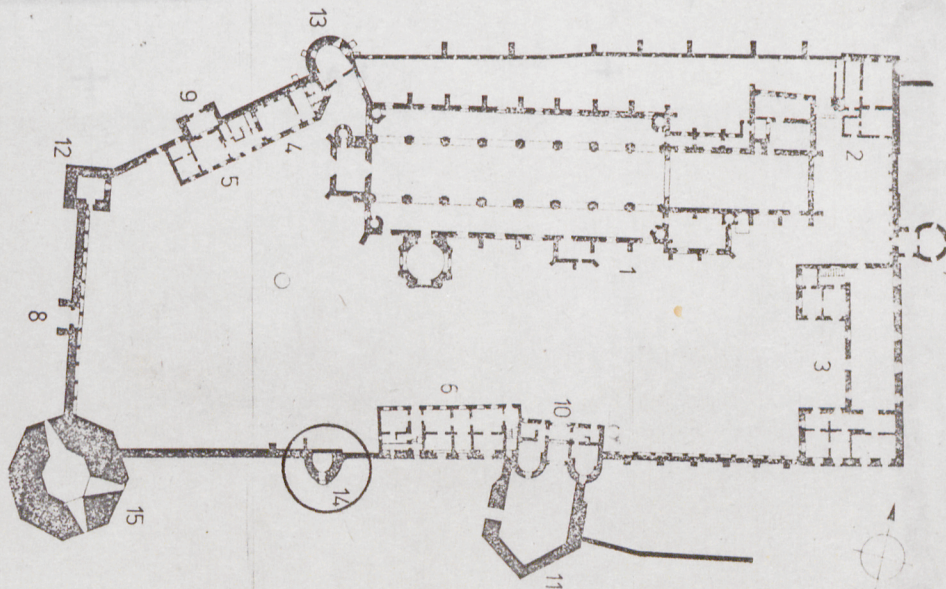
FROMBORK

325/14

11. Zdjęcia, plan sytuacyjny, rzuty



Frombork, warownia katedralna 1:1500
1. kościół katedralny, 2. kapituła, 3. pałac biskupi, 4. dom kusio-
sza, 5. kuria N.P. Marii Wniebowziętej, 6. nowa wikarówka, 7. ba-
stia wsch., 8. brama zach., 9. furtka pn., 10. brama pd., 11. pozosta-
łości barbakanu, 12. wieża pn-zach., 13. baszta Kusiodół, 14. baszta
Prochowa, 15. oktagonalna wieża artyleryjska



4. Adres

Frombork
ul. Katedralna 8

nr hipoteczny

5. Przynależność administracyjna

województwo elbląskie

gmina Frombork
pow. BRANIEWO

6. Poprzednie nazwy miejscowości

Castrum Dominae Nostrae
Frauenburg

7. Przynależność administracyjna
przed 1.VI.1975 r.

województwo olsztyńskie
powiat braniewski

8. Właściciel i jego adres

Muzeum Mikołaja Kopernika
ul. Katedralna 8
Frombork

9. Użytkownik i jego adres

Muzeum Mikołaja Kopernika
ul. Katedralna 8
Frombork

10. Rejestr zabytków

Nr 544)58 Olsztyn data 1958

F/18

autor zdjęć
data wykonania
miejsce przechowywania negatywów

12. Autorzy, historia obiektu, określenia stylu.

Gotycka. Zwana również Basztą Prochową. Zbudowana w 1 ćw.XV w. Wzmiankowana w r.1499. Pierwotnie otwarta od strony dziedzińca, podzielona była drewnianymi stropami. W końcu XVII w. włączona została do kanonii p.patr.św.Mikołaja i adaptowana na cele mieszkalne. W r.1945 kanonia ta została spalona i rozebrana w r.1950. Baszta zachowana w murach magistralnych została odbudowana w 1.1961-3.-

13. Opis (sytuacja, materiał i konstrukcja, rzut, bryła, elewacje, dach wnętrze wyposażenie, instalacje)

Sytuacja: Przerywa południowy odcinek murów obronnych pomiędzy Nowym Wika-riatem a Oktagonem, występując półkoliście przed linię murów. Materiał i konstrukcja: Murowana z cegły w wątku gotyckim. Pomosty żelbetowe. Rzut i bryła: Półcylindryczna i czterokondygnacyjowa. Elewacje: Nietynkowane z otworami strzelniczymi na każdej kondygnacji ułożonymi radialnie i przemiennie na ~~każdej~~ poszczególnych poziomach. Zrekonstruowana z wprowadzeniem żelbetowych poziomów i zakratowaniem elewacji północnej. Wejścia na poszczególne kondygnacje po drewnianych schodach z metalowymi poręczami. Dach półstożkowy, kryty dachówką rzymską na drewnianej konstrukcji. Szczyt północny oszalowany deskami, z wyjściem na drewniany ganek. Brak instalacji.-

14. Kubatura 490 m ³	15. Powierzchnia użytkowa obronne	16. Przeznaczenie pierwotne obronne	17. Użytkowanie obecne muzealne
18. Prace budowlane i konserwatorskie, ich przebieg i dokumentacja <u>1961-63.-</u> Odbudowana po zniszczeniach wojennych przez PP.PKZ O.Gdańsk w.g. projektu opracowanego na Wydziale Architektury PW.-		19. Stan zachowania (fundamenty, ściany zewnętrzne, ściany wewnętrzne, sklepienia, stropy konstrukcje dachowe, pokrycie dachu, wyposażenie i instalacje) Stan zachowania dobry	
20. Najpilniejsze postulaty konserwatorskie			

21. Akta archiwalne (rodzaj akt, numer i miejsce przechowywania)

22. Bibliografia

Czubiel L., Zabytki Fromborka. Komentarze Fromborskie. Z. 2. Frombork 1968, s. 40.

Dittrich F., Der Dom zu Frauenburg. ZGAE. Bd. 18. Braunsberg 1911-1913, s. 702.

Katalog Zabytków Sztuki. Województwo elbląskie. Braniewo, Frombork, Orneta i okolice. Warszawa 1980, s. 98.

Sikorski J., Piaskowski T., Frombork. Olsztyn 1972, s. 49.

23. Źródła ikonograficzne i fotografie (rodzaj, miejsce przechowywania, sygnatury)

24. Uwagi różne

25. Wypełnił

mgr Tadeusz Piaskowski

imię i nazwisko

data III 1986 r.

26. Sprawdził

imię i nazwisko

data

27. Załączniki

1. Miejscowość

FROMBORK

2. Obiekt (nazwa jak w karcie)

BASZTA POŁUDNIOWA

3. Zawartość wkładki (nazwa obiektu lub materiału uzupełniającego)

c.d. Zdjęcia



Wkładkę założył: mgr Henryk Schop, 16. 1986
(imię, nazwisko, data)

Miejsce przechowywania negatywów:

Wzór ODŻ 1978 r.

1. Miejscowość

2. Obiekt (nazwa jak w karcie)

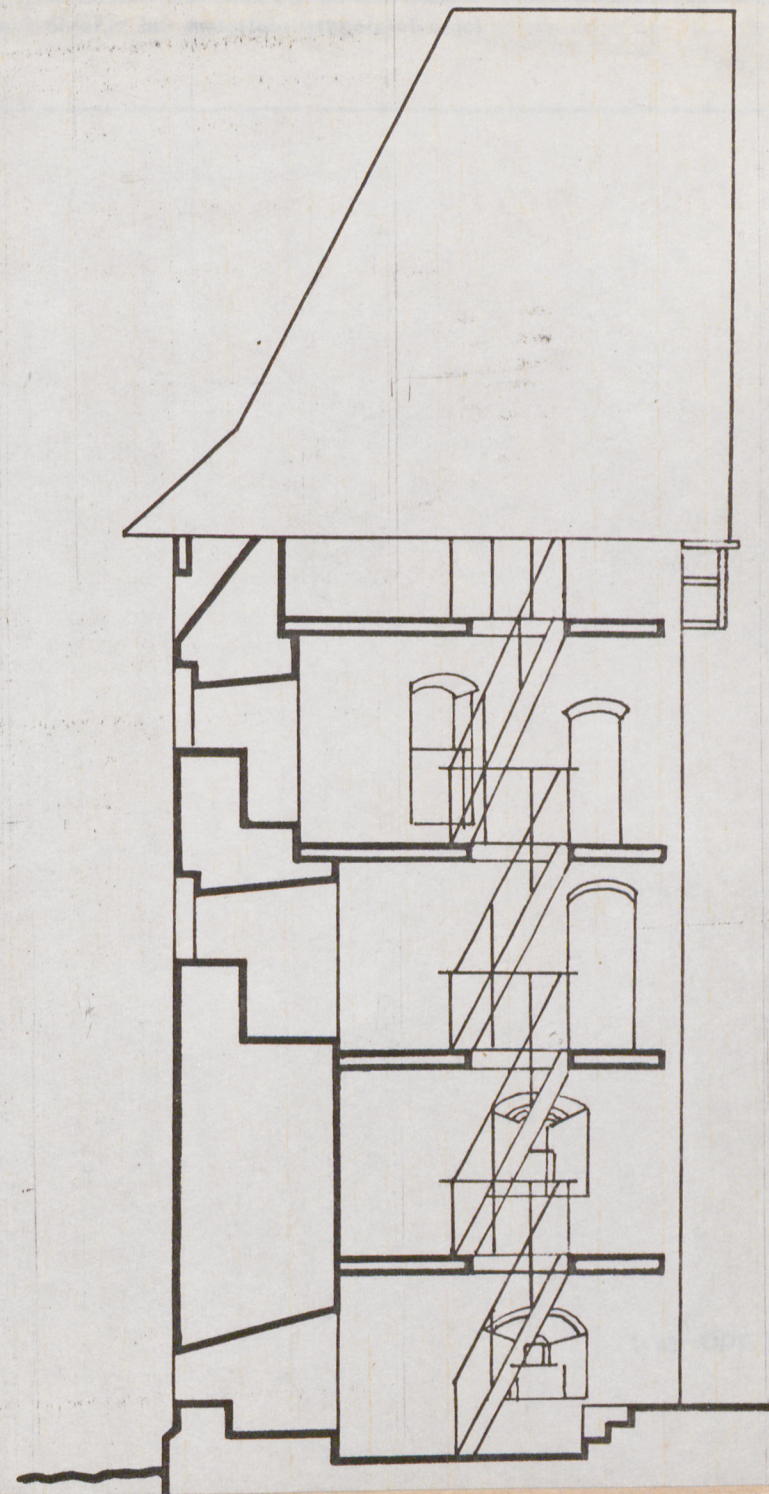
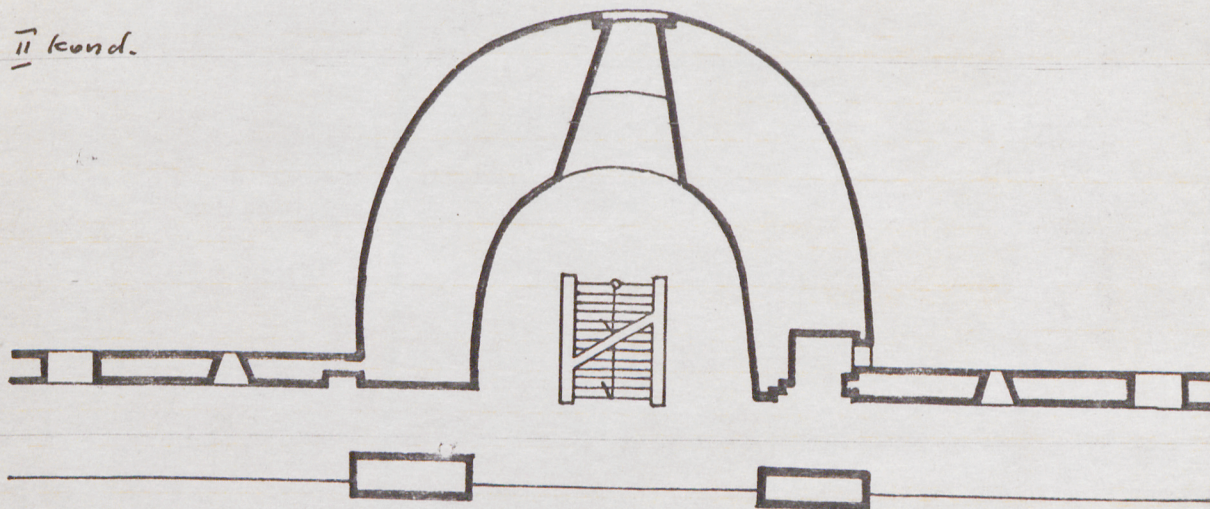
3. Zawartość wkładki (nr)

FROMBORK

BASZTA POŁUDNIOWA

CŚDŚ RZUTY

II kond.

Wkładkę założył: mgr Henryk Szkop, IV 1986
(imię, nazwisko, data)

Miejsce przechowywania negatywów: