

1. Obiekt
325/11 PRZEDBRAMIE (ANGUŁ)

2. Czas powstania
1537

3. Miejscowość
FROMBORK



4. Adres
ul.Katedralna 8
Frombork
nr hipoteczny

5. Przynależność administracyjna
województwo elblaskie
gmina Frombork
pow. BRANIEWO

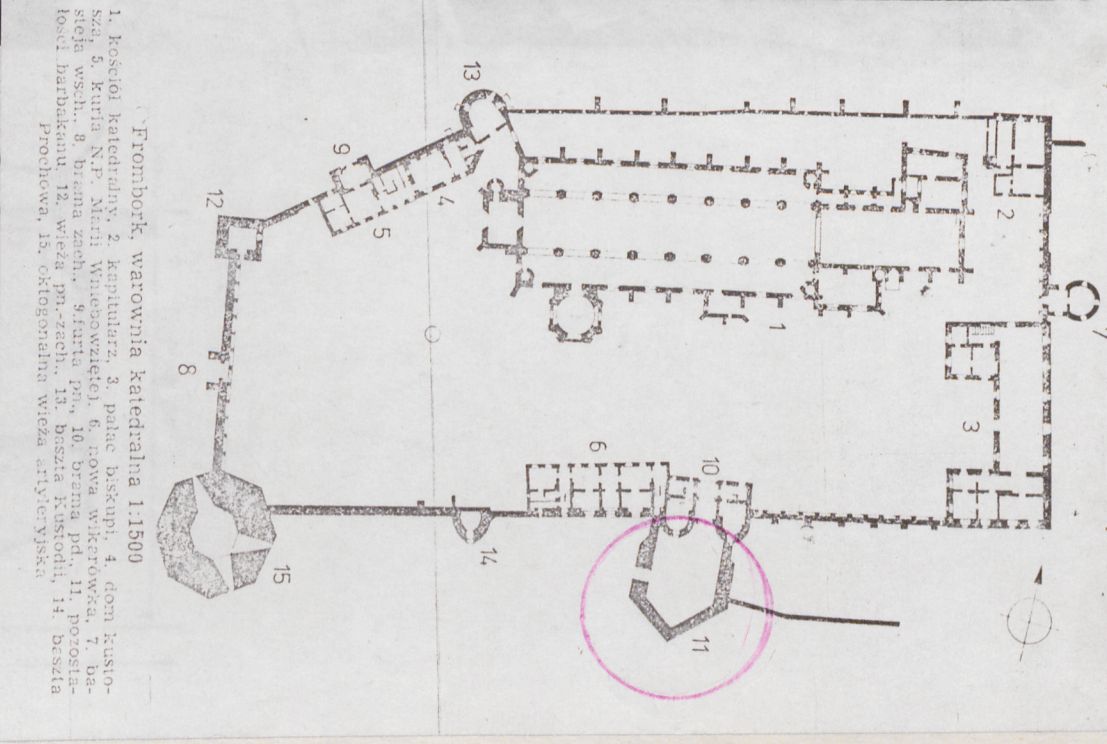
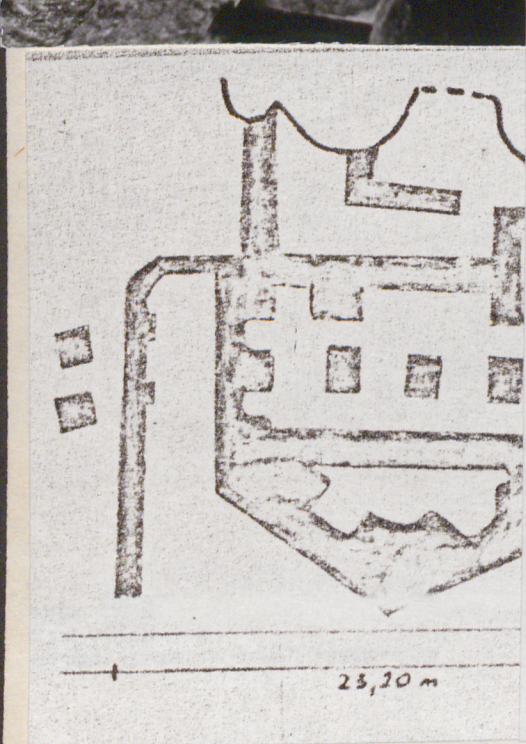
6. Poprzednie nazwy miejscowości
Castrum Dominae Nostrae
Frauenburg

7. Przynależność administracyjna
przed 1.VI.1975 r.
województwo olsztyńskie
powiat braniewski

8. Właściciel i jego adres
Muzeum Mikołaja Kopernika
ul.Katedralna 8
Frombork

9. Użytkownik i jego adres
Muzeum Mikołaja Kopernika
ul.Katedralna 8
Frombork

10. Rejestr zabytków
Nr data



Frombork, warownia katedralna i 1500
1. Kościół katedralny, 2. kaplica, 3. pałac biskupi, 4. dom kus-
sza, 5. kuria N.P. Marii Wniebowziętej, 6. ława wikarówka, 7. ba-
stia wsch., 8. brama zach., 9. kuria pał., 10. brama półn., 11. pozosta-
łości barbakanu, 12. wieża pn-zach., 13. baszta kusodół, 14. baszta
prochowa, 15. oktagonalna wieża artyleryjska

1. Obiekt
325/11 PRZEDBRAMIE (ANGUŁ)

2. Czas powstania
1537

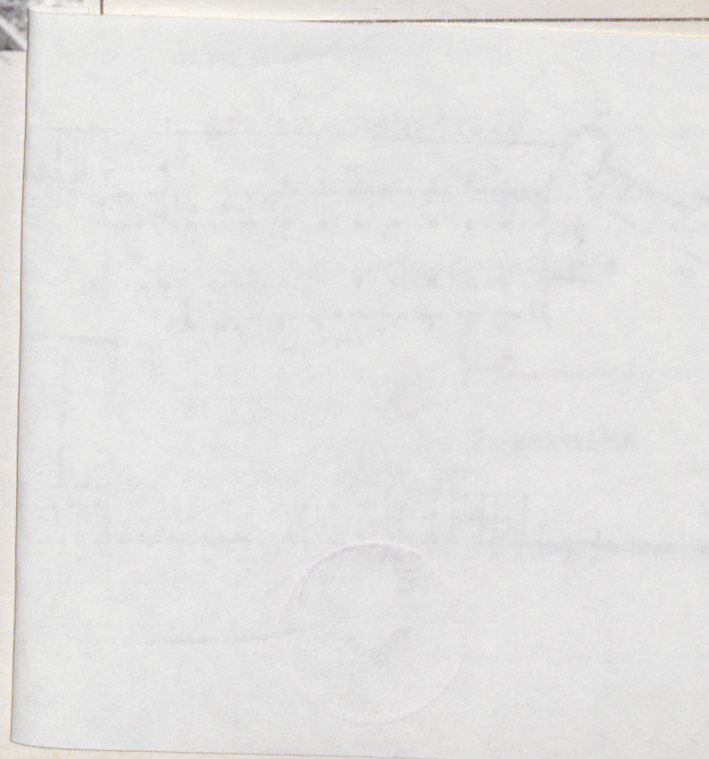
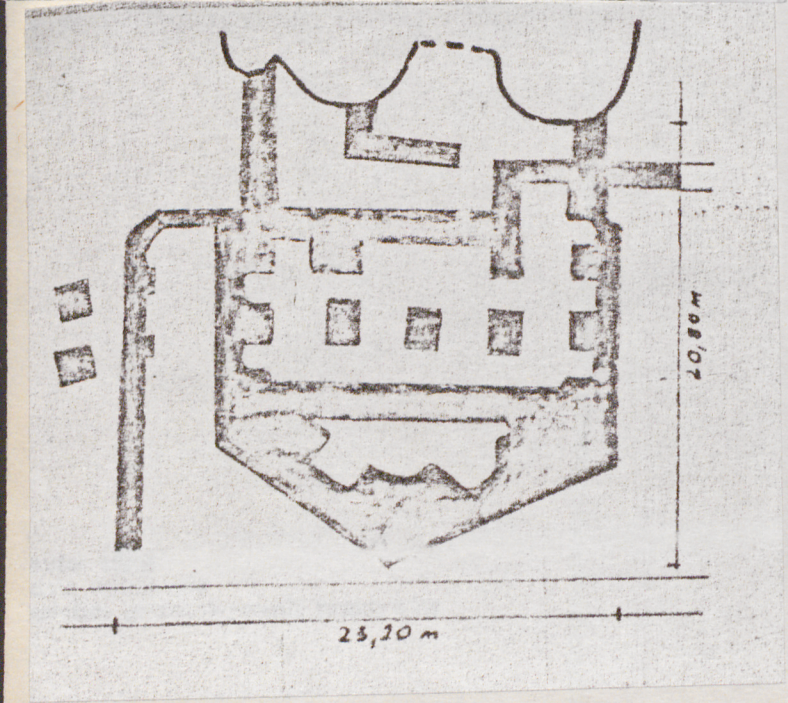
3. Miejscowość
FROMBORK



4. Adres
ul. Katedralna 8
Frombork
nr hipoteczny

5. Przynależność administracyjna
województwo elblaskie
gmina Frombork
pow. BRANIEWO

6. Poprzednie nazwy miejscowości
Castrum Dominae Nostrae
Frauenburg



12. Autorzy, historia obiektu, określenia stylu.

Renesansowe, wzniesione w r. 1537 z legatu testamentowego bpa Maurycego Ferbera. Modernizowane w l. 1604-21 z inicjatywy bpa Szymona Rudnickiego. W r. 1626 na przedpolu angułu usypali Szwedzi niski szaniec artyleryjski. Służył on w oblężeniach Wzgórza w l.: 1626, 1655, 1703 i 1807. W r. 1710 w pn.zach. narożniku angułu zbudowano w konstrukcji szkieletowej budynek straży, rozebrany wraz z dużą partią przedbramia w r. 1853.

W r. 1856 przedbramie wraz z fosą zostało zasypane ziemią.-

13. Opis (sytuacja, materiał i konstrukcja, rzut, bryła, elewacje, dach wnętrze wyposażenie, instalacje)

Sytuacja: Wybudowane przed Bramą Południową jako dzieło broniące głównego wjazdu na dziedziniec Wzgórza Katedralnego. Materiał i konstrukcja: Murowane z cegły w układzie polskim. Rzut i bryła: Założone na planie silnie wydłużonego pólśmioboku na fundamencie ze słupów, między którymi ostrołukowe arkady. Od str. Bramy Południowej poprzedzony krótką gardzielą przejazdu nad suchą fosą. Od str. pd.-zach. widoczne ślady filarowego podparcia przy czółku drewnianego, zwodzonego mostu. Zachowane w formie trwałej ruiny do wysokości poziomu wjazdu na dziedziniec. Nad fundamentami przedbramia drewniany most wsparty na stalowych legarach.

14. Kubatura	15. Powierzchnia użytkowa	16. Przeznaczenie pierwotne obronne	17. Użytkowanie obecne muzealne
18. Prace budowlane i konserwatorskie, ich przebieg i dokumentacja <u>1968-9 r.</u> - Odkopany przez zespół IHKM PAN pod kier. dr. J.Kruppé. <u>1970-2 r.</u> - Zrekonstruowany w fundamentach w.g. projektu inż.Z.Backiela z Zakładu PP. PKZ w Olsztynie przez PP.PKZ O)Gdańsk pod kier.Z.Lewandowskiego (w tym samym czasie zbudowano drewniany most przed Bramą Południową). <u>1979 r.</u> - Wymiana drewnianego poszycia mostu przez Zakład Murarski F.Guziaka z Braniewa. <u>1988 r.</u> - j.w.		19. Stan zachowania (fundamenty, ściany zewnętrzne, ściany wewnętrzne, sklepienia, stropy konstrukcje dachowe, pokrycie dachu, wyposażenie i instalacje) Stan zachowania Przedbramia wraz z drewnianym mostem zły. Cegła i zaprawa w dużych partiach złuszczone i zlasowane. Zagrzybione. Poszycie mostu i niektóre drewniane elementy konstrukcyjne zmurowane i przegniłe.	
20. Najpilniejsze postulaty konserwatorskie Naprawa lica fundamentów przedbramia. Wymiana poszycia i niektórych elementów konstrukcyjnych drewnianego mostu.-			

21. Akta archiwalne (rodzaj akt, numer i miejsce przechowywania)

23. Źródła ikonograficzne i fotografie (rodzaj, miejsce przechowywania, sygnatury)

22. Bibliografia

Dittrich F., Der Dom zu Frauenburg. ZGAE, Bd. 18. Braunsberg 1911-1913 i Bd. 19. Braunsberg 1919.

Gajewska M., Kruppé J., Dotychczasowy stan badań archeologicznych fortyfikacji przed Bramą Południową we Fromborku. Komentarze Fromberskie. Z.5. Olsztyn 1973, s.105-113.

Katalog Zabytków Sztuki. Województwo elbląskie. Braniewo, Frombork, Orneta i okolice. Warszawa 1980, s.97.

Zagrodzki T., Warewnia we Fromborku jako katedralne założenie obronne. Kwartalnik Architektury i Urbanistyki. Warszawa 1969. Nr 3-4.

24. Uwagi różne

25. Wypełnił

mgr Tadeusz Piaskowski

imię i nazwisko

data III. 1986 r.

26. Sprawdził

imię i nazwisko

data

27. Załączniki

1. Miejscowość

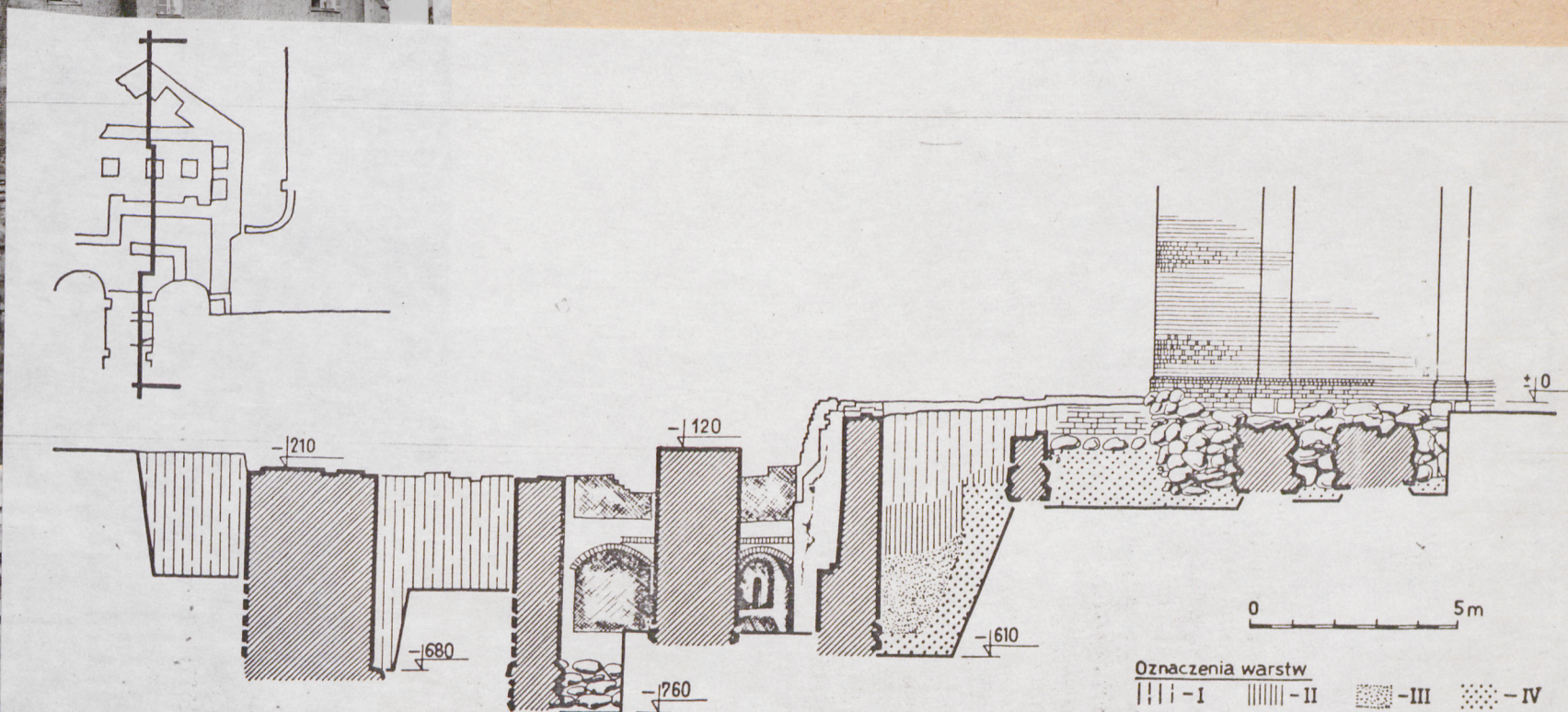
2. Obiekt (nazwa jak w karcie)

3. Zawartość wkładki (nazwa obiektu lub materiału uzupełniającego)

FROMBORK woj. elbląskie

PRZEDBRAMIE (ANGUŁ)

c.d. zdjęcia, rzuty



RYC. 4. PRZEKRÓJ PRZESŁONIĘTY ZARYS PRZEDBRAMIA PO OSI PÓŁNOC-PÓŁUDNIE. STAN W 1971 ROKU. I — WARSTWY ZASYPIKOWE Z XIX WIEKU, II — WARSTWY ZASYPIKOWE Z DRUGIEJ POŁOWY XVII I Z XVIII WIEKU, III — WARSTWY Z XV I POCZĄTKU XVI WIEKU, IV — CAŁEC. OPRACOWALI W. I J. BEREŻNICCY I AUTORZY

Wkładkę założył: mgr Henryk Szkop III.1989 r.

(imię, nazwisko, data)

Miejsce przechowywania negatywów:

Wzór ODZ 1978 r.

1. Miejscowość

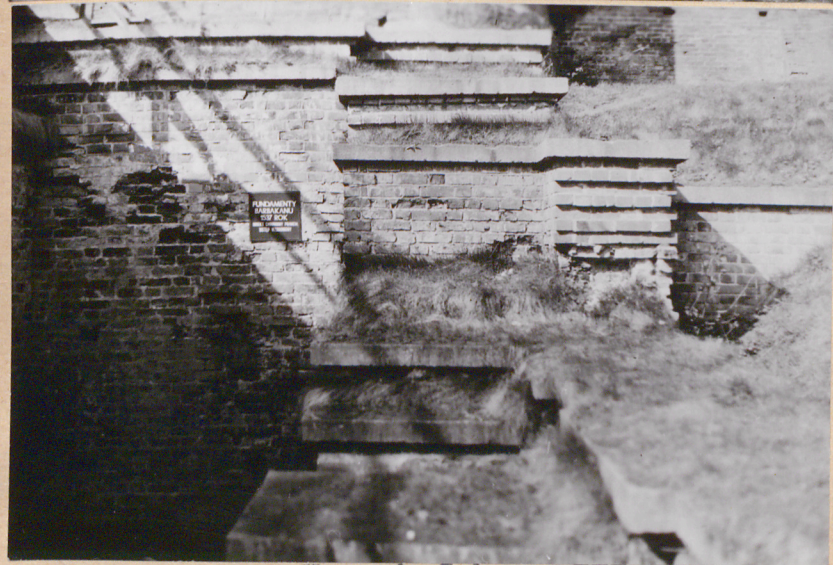
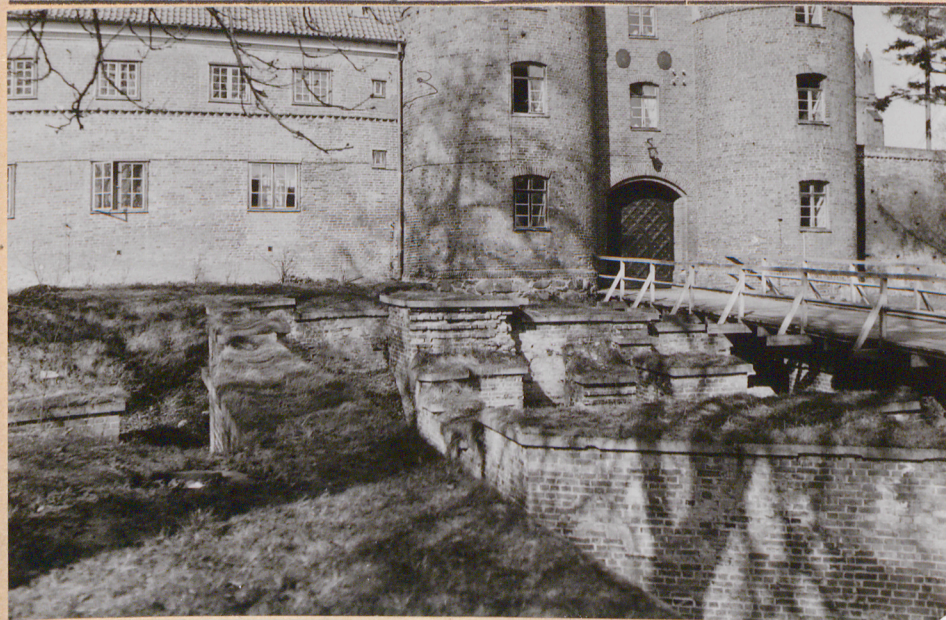
2. Obiekt (nazwa jak w karcie)

3. Zawartość wkładki (nazwa obiektu lub materiału uzupełniającego)

FROMBORK woj. elbląskie

PRZEDBRAMIE (ANGUŁ)

c.d. zdjęcia, rzuty



Wkładkę założył: mgr Henryk Szkop III.1989 r.
(imię, nazwisko, data)

Miejsce przechowywania negatywów: