

1. Obiekt

K A M I E N I C Z K A

2. Czas powstania

pocz. XX wieku

3. Miejscowość

B I S K U P I E C

11. Zdjęcia, plan sytuacyjny, rzuty

Dariusz Chodkowski



4. Adres Biskupiec ul. Syreny 16

nr hipoteczny

5. Przynależność administracyjna

województwo Olsztyn

gmina Biskupiec

pow. OLSZTYN

6. Poprzednie nazwy miejscowości

Bischofsburg

7. Przynależność administracyjna
przed 1.VI.1975

województwo Olsztyn

powiat Biskupiec

8. Właściciel i jego adres

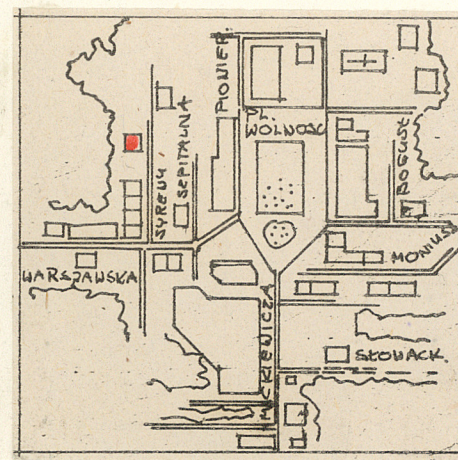
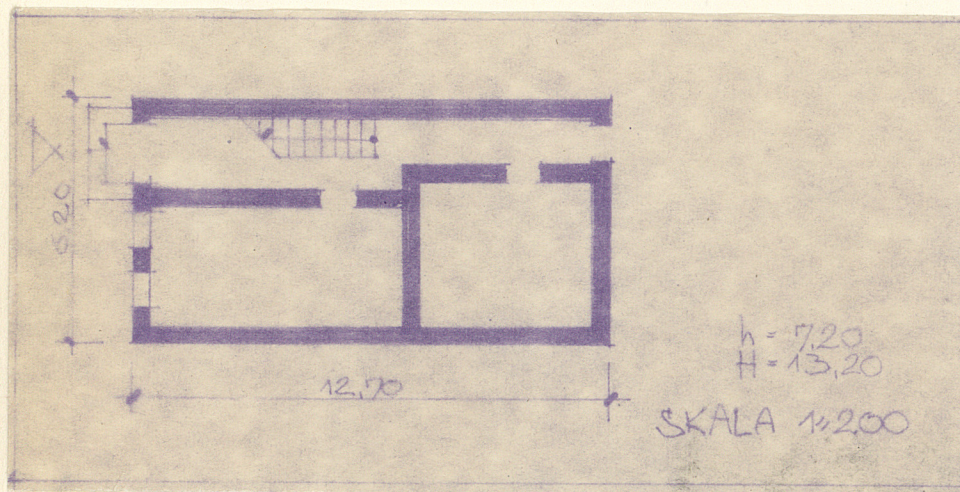
MZBM

9. Użytkownik i jego adres

MZBM
zamieszkują 4 rodziny

10. Rejestr zabytków

Nr H 34 85 data 8.09.1987
1979



autor zdjęć
data wykonania
miejsce przechowywania negatywów

12. Autorzy, historia obiektu, określenia stylu.

Kamieniczka z początku XX wieku.

13. Opis (sytuacja, materiał i konstrukcja, rzut, bryła, elewacje, dach, wnętrze wyposażenie, instalacje)

Usytuowana kalenicowo do ulicy – murowana z cegły i potynkowana – dwukondygnacyjowa.

Elewacja frontowa trójosiowa z sienią przelotową na dużej osi.

Układ pomieszczeń we wnętrzu dwutraktowy. Między kondygnacjami w elewacji frontowej pasmo uskokowo profilowanego gzymsu koronowego. W drugiej kondygnacji poniżej okien odcinki uskokowo profilowanego gzymsu podokiennego.

Elewację frontową wieńczy uskokowo profilowany gzyms wieńczący.

Kamieniczka kryta dwuspadowym dachem i dachówką holenderką.

Stolarka okienna z podziałem na 4 kwatery.

Drzwi frontowe dwuskrzydłowe z naświetlem.

Więźba dachowa drewniana konstrukcji krokwiowo-płatwiowej wzmocniona stolcami. W elewacji frontowej budynku ścianka kolankowa.

14. Kubatura	15. Powierzchnia użytkowa	16. Przeznaczenie pierwotne	17. Użytkowanie obecne
434 m ³	150 m ²	mieszkalne	mieszkalne
18. Prace budowlane i konserwatorskie, ich przebieg i dokumentacja		19. Stan zachowania (fundamenty, ściany zewnętrzne, ściany wewnętrzne, sklepienia, stropy, konstrukcje dachowe, pokrycie dachu, wyposażenie i instalacje) <p>Ogólny stan zachowania elewacji zewnętrznych dobry, w pomieszczeniach mieszkalnych wykwity grzyby grzyba i wilgoci.</p> <p>Kamienica wymaga gruntownego remontu pomieszczeń mieszkalnych.</p> <p>Wilgoć w konstrukcji dachu - ubytki w pokryciu dachu.</p>	
20. Najpilniejsze postulaty konserwatorskie			
15.X.1979 r. Kamienica wymaga remontu. Ogólny stan zachowania zły.			

21. Akta archiwalne (rodzaj akt, numer i miejsce przechowywania)

22. Bibliografia

23. Źródła ikonograficzne i fotografie (rodzaj, miejsce przechowywania, sygnatury)

24. Uwagi różne

25. Wypełnił

mgr W. Chruszczyńska
15.X!1979 r. Olsztyn

26. Sprawdził