

Nr

A

B

C

D

E

F

G

H

I

J

K

L

M

N

O

P

R

S

T

U

V

W

X

Y

Z

1. Obiekt zabytkowy

BUDYNEK ADMINISTRACYNY /NOWY WIKARIAT/

3. Wiek

XVIII/xix4. Styl **BEZ WYRAŻ-
NYCH CECH STYLOWYCH**5. Kubatura m³**2000**6. Powierzchnia w m²

a) zabytkowa:

b) użytkowa:

7. Materiał
budowlanyPrzed znisz-
czeniemPo
odbudowie

11. Ilość budynków

4

14. Grunty należące do zabytku:

ha

a) ściany

CEGLA

b) sklepienia

c) stropy

DREWNOd) wiązania
dachu**DREWNO**

e) krycie dachu

DACHÓWKA

12. Ilość kondygnacji

213. Użytkowanie wnętrza
według ilości:

a) izb mieszkalnych

14

b) innych pomieszczeń

2

c) piwnic

3

a) ogrody stylowe

b) sady i grunty uprawne

c) lasy

d) wody

e) inne

8. Wyposażenie architektoniczne

15. Przeznaczenie pierwotne budynku

DOM DLA WIKARIUSZY

16. Użytkowanie w latach ubiegłych

17. Użytkowanie obecne **MIESZKANIE PRACOWNIKÓW, ADMI-
NISTRACJA MUZEUM**

18. Nadaje się do użycia na

9. Autorzy i data budowy i przebudowy

1723 - BUDOWA**1861 - ROZBUDOWA PRZEZ
MISTRZA MURARSKIEGO
DOMIŃSKIEGO**

19. Data, rodzaj i stopień zniszczeń i odbudowy

Data

O P I S

Znisz-
czenia
%Odbu-
dowa
%

VIII.1939 r.

XI.1939 r.

XII.1945 r.

V.1958

VIII.1966

STAN DOBRY**STAN DOBRY****STAN DOBRY****8**

2. Miejscowość

FROMBORK**WZGÓRZE
KOPERNIKA**

20. Przynależność administracyjna

a) województwo

OLSZTYN

b) powiat

BRANIEWO

c) gmina

FROMBORK

21. Stacja

Nazwa stacji

Odległość
od stacji
w km

a) kolejowa

FROMBORK**W/m**

b) autobusowa

FROMBORK**W/m**

22. Właściciel i jego adres

SKARB PAŃSTWA

23. Użytkownik i jego adres

MUZEUM MIKOŁAJA KOPERNIKA

24. Inwestor i jego adres

25. Rejestr zabytku Nr **F/14****15.10.1958**

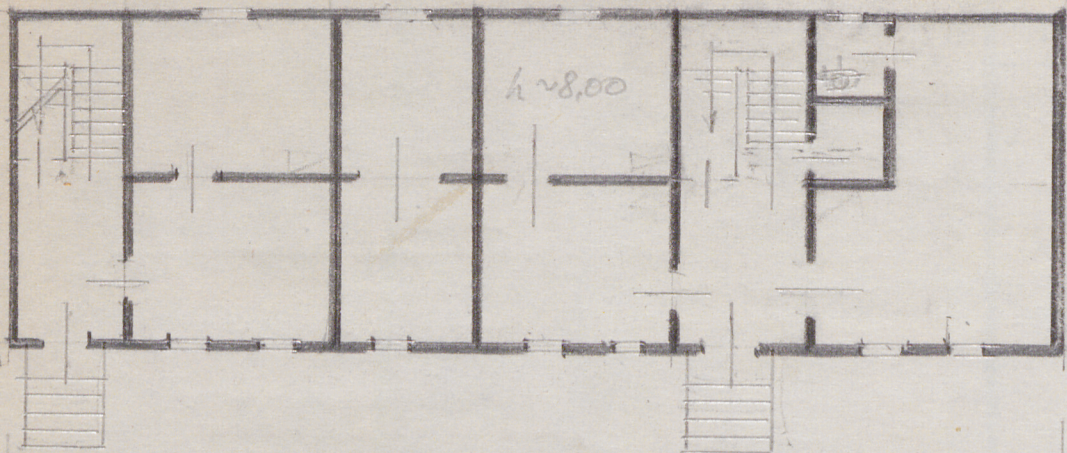
rok miejsce przechowywania

26. Nazwa księgi hipotecznej

27. Nr hipo-
teczny28. Akta **ORZECZ. 446/58**

29. Fotografie

30. Inwentaryzacja pomiarowa



ac konserwatorskich

Wyszczególnienie prac	K o s z t tys. zł

Przewidywane	Rzeczywiste	34. Inspekcje



1966

BUDYNEK MUROWANY Z
CEGLY O UKŁADZIE BLOKO-
WYM, NIETYNKOWANY.
DWUTRAKTOWY, DACH
TRÓJSKĄDOWY. ZBUDO-
WANY Z WYKORZYSTA-
NIEM POŁUDNIOWEGO
ODCINKA MUROWÓW OBRO-
NYCH. ŚCIANA SZCZYTÓ-
WA WJCH. OPARTA O
BRAMĘ, POŁUDNIOWA, .

BIBLIOGRAFIA:

DITTRICH FR. DER DOM
ZU FRAUNBURG (EZ
XVIII XIX - BRAUNSBURG
1911-13 | STR 705 - 707
STR 3 PRZYPIS 7

35. Uwagi różne



36. Wypełnił dnia PRZEPISAV
VIII 1966 KRZ. DEGORSKI

37. Sprawdził dnia