

Nr

A

B

C

D

E

F

G

H

I

J

K

L

M

N

O

P

R

S

T

U

V

W

X

Y

Z

1. Obiekt zabytkowy

KURIA II OB. MUZEUM MIKOŁAJA KOPERNIKA /BUD LEWY/

3. Wiek

XVIII

4. Styl

BAROK

5. Kubatura m³

1128

6. Powierzchnia w m²

a) zabytkowa:

b) użytkowa:

7. Materiał
budowlanyPrzed znisz-
czeniemPo
odbudowie

11. Ilość budynków

1

14. Grunty należące do zabytku:

ha

a) ściany

CEGLA

b) sklepienia

c) stropy

DREWNO

d) wiązania
dachu

DREWNO

e) krycie dachu

DACHÓWKA

12. Ilość kondygnacji

2

13. Użytkowanie wnętrza
według ilości:

a) izb mieszkalnych

b) innych pomieszczeń

7

c) piwnic

1

a) ogrody stylowe

b) sady i grunty uprawne

c) lasy

d) wody

e) inne

8. Wyposażenie architektoniczne

15. Przeznaczenie pierwotne budynku

MIESZKALNE

16. Użytkowanie w latach ubiegłych

17. Użytkowanie obecne

MUZEUM MIKOŁAJA KOPERNIKA

18. Nadaje się do użycia na

19. Data, rodzaj i stopień zniszczeń i odbudowy

Data

O P I S

Znisz-
czenia
%Odbu-
dowa
%

VIII.1939 r.

XI.1939 r.

XII.1945 r.

STAN DOBRY

V.1958

STAN DOBRY

VII.1966

STAN B. DOBRY

2. Miejscowość

FROMBORK

WZGÓRZE

KOPERNIKA

20. Przynależność administracyjna

a) województwo

OLSZTYN

b) powiat

BRANIEWO

c) gmina

FROMBORK

21. Stacja

Nazwa stacji

Odległość
od stacji
w km

a) kolejowa

FROMBORK

W/m

b) autobusowa

FROMBORK

W/m

22. Właściciel i jego adres

SKARB PAŃSTWA

23. Użytkownik i jego adres

MUZEUM MIKOŁAJA KOPERNIKA

24. Inwestor i jego adres

9. Autorzy i data budowy i przebudowy

ZBUDOWANA PRZED 1708

1948 ADAPTACJA NA
MUZEUM

25. Rejestr zabytku Nr

F/13

15.10.1958

rok..... miejsce przechowywania

26. Nazwa księgi hipotecznej

27. Nr hipo-
teczny

28. Akta ORIEW. 44/58

29. Fotografie 2190

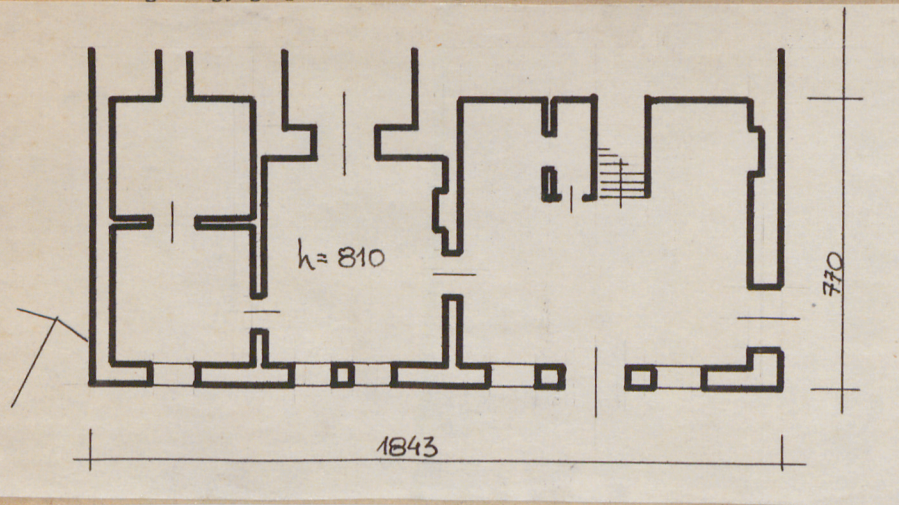
30. Inwentaryzacja pomiarowa

10. Udostępnienie

STATE - MUZEUM

Z Y X W V U T S R P O N M L K J I H G F E D C B A Nr

31. Szkic sytuacyjny, plan schematyczny, uwagi opisowe, fotografia



BUD. DWUTRAKTOWY.
5-10 OSIOWY. DACH
NACZĘTKOWY. OD PŁN
WSPARTY NA MURACH
OBRONNYCH ZABUDO-
WUJE DAWNA, BRAMĘ
PŁENOCNA. OD WCH
PRZYŁĘGA DO WIELO-
MIEJSCOWY BUD. KU-
RII I Z KTORYM
MA WSPOLNE / OBECNIE
MIEJSCA. WEJŚCIE
ZAKCENTOWANE
PORTALEM. NAD
PORTALEM ZEGAR
SŁONECZNY MŁYKONĄ
NY TECHNIKA SGRA-

FILO. POD OKAPEM BIEW. PŁD. GZYMS. TAKŻE GZYMS POD OKAPEM
NACZĘTKA W ŚCIŚCIE ZACH. PONIŻEJ DWA PROSTOKĄTNE OKIENKA
W PŁYCIACH ZAMKNIĘTYCH TUKIEM ODCINKOWYM. W NASADY
MŁYKU PO JEDNYM PINAKU. BIEW. PŁD I ZACH. OTYMKO-
WANE.

1966. PRZYŁĘGAJĄCY KIEDYS' OD ZACH PARTEROWY DOMEK
DOZORCY - ROLEBRANY.

BIBLIOGRAFIA:

BRACHVOGEL E. DER COPERNICUS DIENST IM DOM ZU FRAUEN-
BURG / EZ XXVIII STR. 572 PRYPIS 4 / BRAUNSBURG 1939-42
DITTRICH DER DOM ZU FRAUENBURG / EZ XVIII STR. 698-700 /
BRAUNSBURG 1913

32. Przebieg prac konserwatorskich

Rok	Wyszczególnienie prac	K o s z t tys. zł

33. Koszty
w tys. zł

Przewidzowane

Rzeczywiste

34. Inspekcje

35. Uwagi różne

36. Wypełnił dnia

przeprisał 16 IX. 1966

K. DELORSKI

37. Sprawdzał dnia