

1. Obiekt

KURIA

KANONIA P.PATR. N.P.MARII WNEBOWZIĘTEJ

32515

2. Czas powstania

XIV-XVIII w.

3. Miejscowość

FROMBORK

11. Zdjęcia, plan sytuacyjny, rzuty

4. Adres

14-530 Frombork

ul. Katedralna 8

nr hipoteczny

5. Przynależność administracyjna

województwo elbląskie

gmina Frombork

pow. BRANIEWO

6. Poprzednie nazwy miejscowości

Castrum Dominae Nostrae

Frauenburg

7. Przynależność administracyjna

przed 1.VI.1975 r.

województwo olsztyńskie

powiat braniewski

8. Właściciel i jego adres

Skarb Państwa

9. Użytkownik i jego adres

Muzeum Mikołaja Kopernika

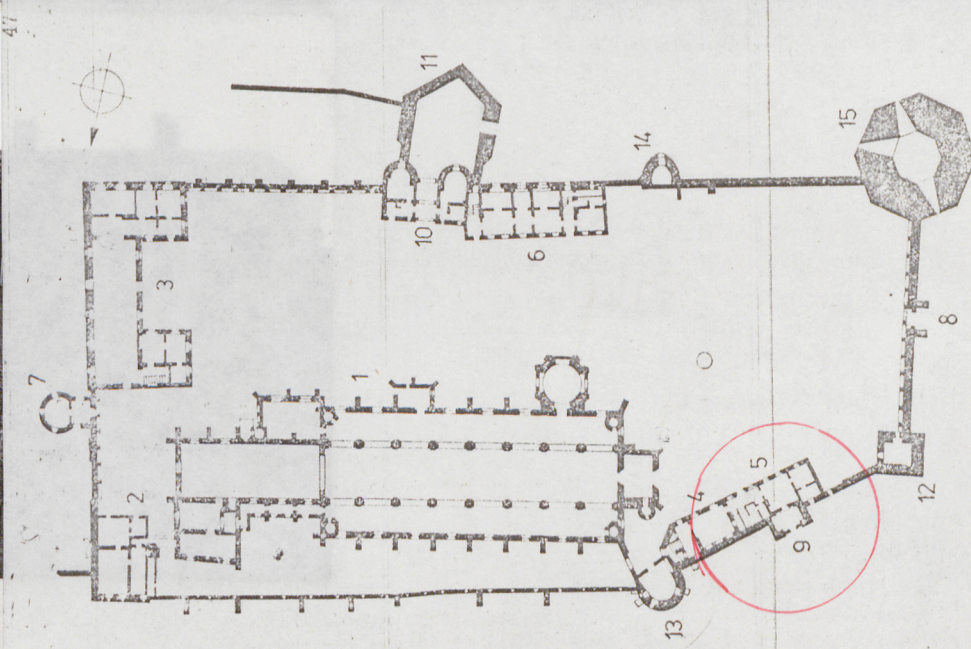
ul. Katedralna 8

14-530 Frombork

10. Rejestr zabytków

Nr 530/58 Olsztyn data 1958

F/13 z 15.10.1958



Frombork, warownia katedralna 1:1500

1. kościół katedralny, 2. kapituła, 3. pałac biskupi, 4. dom kustoszów, 5. kuria N.P. Marii Wniebowziętej, 6. nowa wickerówka, 7. ba-
stia wsch., 8. brama zach., 9. furta, 10. brama pd., 11. pozosta-
łości barbakanu, 12. wieża pn.-zach., 13. baszta Kustodii, 14. baszta
prochowa, 15. oktagonalna wieża artyleryjska

1. Obiekt

KURIA

KANONIA P.PATR. N.P.MARII WNIEBOWZIĘTEJ

32515

2. Czas powstania

XIV-XVIII w.

3. Miejscowość

FROMBORK

11. Zdjęcia, plan sytuacyjny, rzuty



4. Adres

14-530 Frombork

ul. Katedralna 8

nr hipoteczny

5. Przynależność administracyjna

województwo elbląskie

gmina Frombork

pow. BRANIEWO

6. Poprzednie nazwy miejscowości

Castrum Dominae Nostrae

Frauenburg

1966 administracyjna



12. Autorzy, historia obiektu, określenia stylu.

Barokowa z elementami gotyckimi.

Obecny budynek stanął po r. 1630, w miejscu starszego, z którego zachowały się piwnice w płn.-zach. części. W r. 1708 kanonię rozbudowano włączając nadbramie furty płn. W 1713 r. została gruntownie przebudowana, uzyskując dzisiejszy kształt i układ przestrzenny. Remontowana w 1864 r. W r. 1945 opuszczona, remontowana i adaptowana na siedzibę Muzeum Mikołaja Kopernika w 1948 r.

13. Opis (sytuacja, materiał i konstrukcja, rzut, bryła, elewacje, dach wnętrze wyposażenie, instalacje)

Sytuacja : Posadowiona tylną płn. ścianą na murach obronnych, wschodnią ścianą szczytową przylega do Domu Kustosza, obejmując na piętrze nadbramie dawnej furty płn. Materiał i konstrukcja : Murowana z cegły, od str. płn. w układzie wendyjskim i gotyckim. Od str. zach. i pd. tynkowana. Rzut i bryła : Na planie prostokąta, ustawiona kalenicowo, dwukondygnacyjna, częściowo podpiwniczona. Piwnice gotyckie przykryte kolebką, występują także od str. pd. poza obrysem fundamentów kanonii. Elewacja pd. sześciosiowa, gładko tynkowana z klasycznym gzymsem podokapowym. Wejście flankowane toskańskimi pilastrami wspierającymi półkolisty przyczółek. Wyżej zegar słoneczny wyk. w r. 1953 przez Tadeusza Przypkowskiego w technice sgraffitto. Elewacja płn. ukształtowana przez nadbudowanie murów obronnych i włączenie do elewacji kanonii furty płn., od str. wsch. przylega na piętrze tynkowany wykusz z r. 1708, wsparty na wydłużonych krokosztynowych konsolach, oddzielonych łukami pełnymi. Wykusz pełnił niegdyś funkcję ubikacji. Gzyms podokapowy w części zach. drewniany. Półszczyt elewacji zach. zbudowany po 1630 r., w kształcie trapezu, ujęty sterczynami i rozczłonkowany dwoma okiennymi blendami o łuku odcinkowym. Dach naczółkowy, ceramiczny, kryty "esówką". Wieżba dachowa jętkowa, w części zachowana z XVII w. Wnętrza z r. 1713 (złączone z Domem Kustosza), na parterze jednotraktowe, na piętrze powiększone przez włączenie nadbramia i wykuszu. Od wsch. obszerna sień ze schodami o łamanym biegu z podestem i tralkowo-deskową balustradą. Izby parteru i sień ze stropami z r. 1630 - belkowymi i deskowanymi. W dwóch izbach piętra sufity z fasetą. wyk. w r. 1713 w technice narzutowej. W dużej izbie piętra na suficie dekoracja z kampanul oraz późnobarokowy kominek z prostokątną, profilowaną ramą paleniska i z nastawą zdobioną panneau, ukształtowanym z pilastrów, wolut i kampanul. W izbie mniejszej kaflowy piec z XIX w. i podłoga z r. 1713. Również na piętrze troje drzwi z r. 1713, intarsjowane z ozdobnymi, niegdyś złożonymi okuciami, umieszczone w drewnianych, profilowanych futrynach. Tamże drzwi płycinowe, zapewne z 1708 r. Na parterze drzwi z XIX i XX w. Stolarka okienna z XIX, XX w. i z 1975 r. Instalacje : elektryczna, c.o., wod.-kan., aparatura sterująca widowiskiem "Światło i dźwięk".

14. Kubatura 1128 m ³	15. Powierzchnia użytkowa 160 m ²	16. Przeznaczenie pierwotne mieszkalne	17. Użytkowanie obecne muzealne
18. Prace budowlane i konserwatorskie, ich przebieg i dokumentacja <u>1947-8 r.</u> Remont i adaptacja na siedzibę Muzeum Mikołaja Kopernika, wyk. przez Związek Historyków Sztuki i Kultury w W-wie. <u>1965-6 r.</u> Remont stropów wg. dokumentacji inż. Z. Backiela przez PP. PKZ O. Gdańsk, kier. bud. Z. Lewandowski z Fromborka. <u>1979 r.</u> Naprawa dachu przez KBK w Braniewie, kier. bud. F. Guziak z Braniewa. <u>1981 r.</u> Naprawa dachu po zniszczeniach spowo- dowanych wichurą, wyk. Zakład Rzem. F. Guziaka z Braniewa. <u>1982 r.</u> Wykonanie elewacji zach. i pd. przez PP. PKZ O. Gdańsk, kier. bud. J. Semeniuk z Fromborka.		19. Stan zachowania (fundamenty, ściany zewnętrzne, ściany wewnętrzne, sklepienia, stropy konstrukcje dachowe, pokrycie dachu, wyposażenie i instalacje) Przetarta kolorystyka elewacji pd. i zach. Zawilgocony pd.-zach. narożnik elewacji. W tym miejscu ślady wilgoci we wnętrzu. Zły stan zachowania sufitów z dekoracjami sztukatorskimi.	
20. Najpilniejsze postulaty konserwatorskie Osuszenie budynku, pomalowanie elewacji pd. i zach. Remont wnętrz i naprawa wyprawy sztukatorskiej.			

21. Akta archiwalne (rodzaj akt, numer i miejsce przechowywania)

22. Bibliografia

23. Źródła ikonograficzne i fotografie (rodzaj, miejsce przechowywania, sygnatury)

24. Uwagi różne

25. Wypełnił

.....
imię i nazwisko

data

1991

26. Sprawdził

.....
imię i nazwisko

data

27. Załączniki

1. Miejscowość

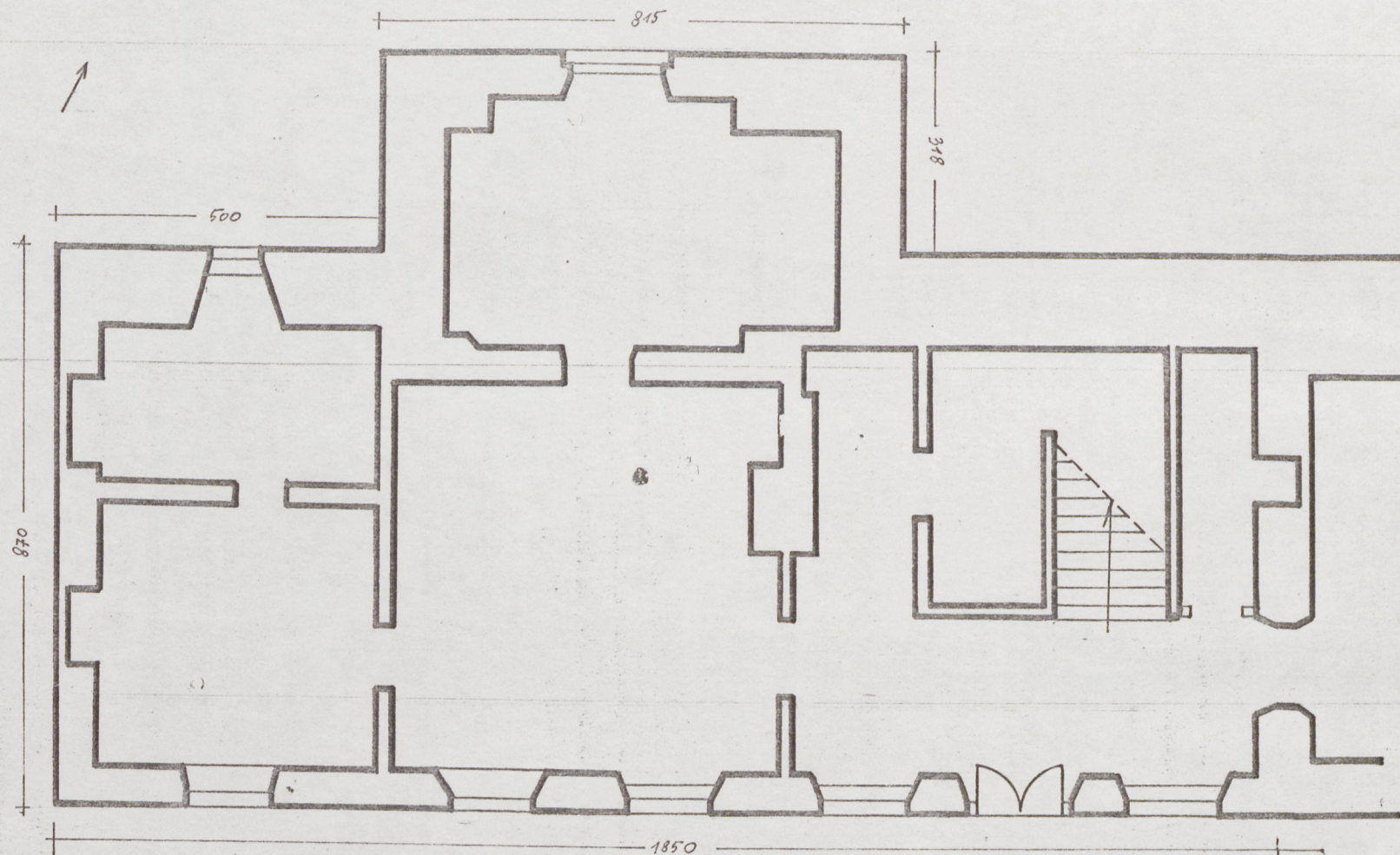
2. Obiekt (nazwa jak w karcie)

3. Zawartość wkładki (nazwa obiektu lub materiału uzupełniającego)

FROMBORK woj.elbląskie

KANONIA P.PATR. N.P.MARII
WNIEBOWZIĘTEJ

c.d. Zdjęcia, plan sytuacyjny, rzuty



Skala 1:100

1. Miejscowość

2. Obiekt (nazwa jak w karcie)

3. Zawartość wkładki (nazwa obiektu lub materiału uzupełniającego)

FROMBORK woj.elbląskie

KANONIA P.PATR. N.P.MARII
WNIEBOWZIĘTEJ

c.d. Zdjęcia, plan sytuacyjny, rzuty

Wkładkę założył: mgr Henryk Szkop 8.12.1991 r.

(imię, nazwisko, data)

Miejsce przechowywania negatywów:.....

Wz

1. Miejscowość

FROMBORK woj.elbląskie

2. Obiekt (nazwa jak w karcie)

KANONIA P. PATR. N.P. MARII
WNIEBOWZIĘTEJ

3. Zawartość wkładki (nazwa obiektu lub materiału uzupełniającego)

c.d. Prace budowlane i konserwatorskie

1987 r. Wymiana instalacji elektrycznej przez Zakład Rzem. K.Szurpickiego z Braniewa.
Wykonanie instalacji c.o. wg projektu J.Bartochowskiego z Braniewa, wyk.Zakład
Rzem. S. Czaplińskiego z Braniewa.

1988 r. Remont dachu - odeskowanie, opapowanie, wymiana dachówek, wyk. Zakład Rzem.
F. Guziaka z Braniewa.

1989 r. Remont instalacji wod.-kan.

1991 r. Ocieplenie stropu klatki schodowej, wyk. Sp-nia Rzem. w Braniewie (Zakład Rzem.
T. Boryczki z Braniewa).

Wkładkę założył: mgr Henryk Szkop 8.12.1991 r.
(imię, nazwisko, data)

Miejsce przechowywania negatywów:.....

Wzór ODZ 1978 r.