

1. Obiekt

11718

KAM I E N I C Z K A

2. Czas powstania

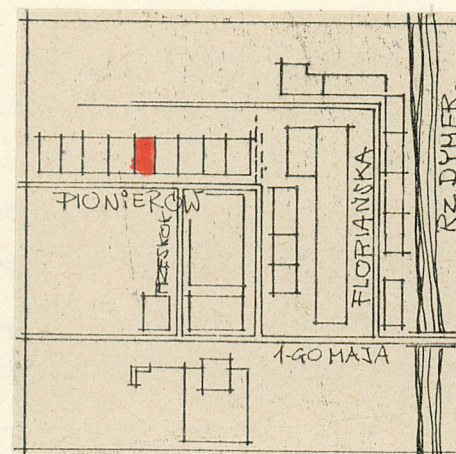
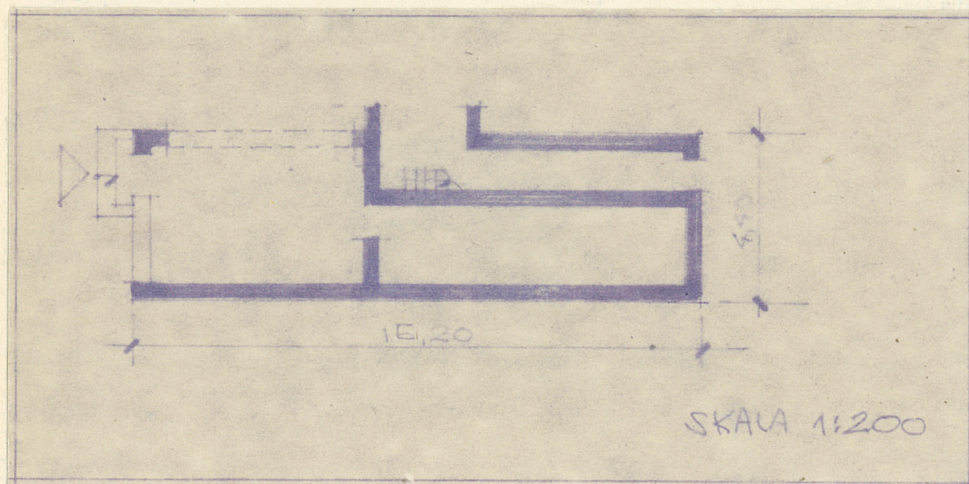
XIX/XX wiek

3. Miejscowość

B I S K U P I E C

11. Zdjęcia, plan sytuacyjny, rzuty

Dariusz Chodkowski



4. Adres Biskupiec ul. Pionierów 16

nr hipoteczny

5. Przynależność administracyjna

województwo Olsztyn

gmina Biskupiec
pow. OLSZTYN

6. Poprzednie nazwy miejscowości

Bischofsburg

7. Przynależność administracyjna
przed 1.VI.1975

województwo Olsztyn

powiat Biskupiec

8. Właściciel i jego adres

Spółdzielnia "Społem"

9. Użytkownik i jego adres

Spółdzielnia "Społem"

10. Rejestr zabytków

Nr A-2158 data 8.09.1987

autor zdjęć
data wykonania
miejsce przechowywania negatywów

12. Autorzy, historia obiektu, określenia stylu.

Kamieniczka wybudowana na przełomie XIX i XX wieku.

13. Opis (sytuacja, materiał i konstrukcja, rzut, bryła, elewacje, dach, wnętrze wyposażenie, instalacje)

~~XXXXXXXXXXXXXXXXXX~~

Kamieniczka usytuowana w zwartej zabudowie, usytuowana kalenicowo do ulicy, na rzucie wydłużonego prostokąta, dwutraktowa.

Murowana z cegły i potynkowana dwukondygnacyjowa, elewacja frontowa dwu-osiowa z sienią na skrajnej osi.

Elewacja frontowa zwieńczona płaskim gzymsem wieńczącym.

Kamieniczka kryta dwuspadowym, prawie płaskim dachem i dachówką ceramiczną.

Więźba dachowa drewniana konstrukcji krokwiowo-płatwiowej.

Pierwszą kondygnację kamieniczki zajmuje sklep z dużym oknem wystawowym.

W części ogrodowej w przyziemiu umieszczone drzwi i klatka schodowa. Do elewacji zewnętrznej prostopadle przylega wysoki mur.

Okno w drugiej kondygnacji, od strony ogrodowej przesłonięte żelazną kratą.

Kamieniczka wyposażona jest w instalację elektryczną i sieć wodociagową.

14. Kubatura	15. Powierzchnia użytkowa	16. Przeznaczenie pierwotne	17. Użytkowanie obecne
417 m ³	128 m ²	mieszkalne - handlowe	mieszkalne - handlowe
18. Prace budowlane i konserwatorskie, ich przebieg i dokumentacja		19. Stan zachowania (fundamenty, ściany zewnętrzne, ściany wewnętrzne, sklepienia, stropy, konstrukcje dachowe, pokrycie dachu, wyposażenie i instalacje) <p>Ogólny stan zachowania elewacji zewnętrznych i pomieszczeń mieszkalnych kamieniczki dobry.</p> <p>Fundamenty częściowo z kamienia polnego i cegły w stanie dobrym.</p> <p>Kamieniczka częściowo podpiwniczona.</p> <p>Ściany zewnętrzne nie wykazują ubytków, ściany wewnętrzne w stanie dobry - potynkowane.</p> <p>Wieżba dachowa drewniana w stanie dobrym. Wyposażenie w instalację elektryczną i sieć wodociagową.</p>	
20. Najpilniejsze postulaty konserwatorskie			
15.X.1979 r. Ogólny stan zachowanie elewacji zewnętrznych oraz pomieszczeń mieszkalnych dobry - nie wymaga pilnych prac konserwatorskich.			

21. Akta archiwalne (rodzaj akt, numer i miejsce przechowywania)

22. Bibliografia

23. Źródła ikonograficzne i fotografie (rodzaj, miejsce przechowywania, sygnatury)

24. Uwagi różne

25. Wypełnił

mgr W. Chruszczyńska

15.X. 1979 r. Olsztyn

26. Sprawdził