

Nr

A

B

C

D

E

F

G

H

I

J

K

L

M

N

O

P

R

S

T

U

V

W

X

Y

Z

1. Obiekt zabytkowy

NIEZABYTEK.

KAMIENICZKA - ul PIONIEROW 10

IV

2. Miejscowość

1114370

BISKUPIEC RESZELSKI

3. Wiek

1918?

4. Styl i czas budowy

ne zabytkowy

5. Kubatura m<sup>3</sup>

1054

6. Powierzchnia w m<sup>2</sup>

a) zabytkowa:

b) użytkowa:

7. Materiał budowlany

przed  
zniszczeniempo  
odbudowie

11. Ilość budynków

-1

14. Grunty należące do zabytku:

ha

12. Ilość kondygnacji

2

a) ogrody stylowe

13. Użytkowanie wnętrza według ilości:

b) sady i grunty uprawne

a) izb mieszkalnych

8

c) lasy

b) innych pomieszczeń

2

d) wody

c) piwnic

-1

e) inne

8. Wyposażenie architektoniczne

15. Przeznaczenie pierwotne budynku mieszkalne

16. Użytkowanie w latach ubiegłych

"

17. Użytkowanie obecne

"

18. Nadaje się do użycia na:

"

9. Autorzy i data budowy i przebudowy

Dom zbudowany zupełnie  
we własnym zakresie  
początku XX wieku. Wykor-  
szano do budowy stacji węskę  
początek

19. Data, rodzaj i stopień zniszczeń i odbudowy

Data

O P I S

znisz-  
czenie  
%odbu-  
dowa  
%

VIII. 1939 r.

XI. 1939 r.

XII. 1945 r.

XII 1954

stan dobry

VIII. 64

-

20. Przynależność administracyjna

a) województwo

Olsztynskie

b) powiat

Biskupiec R

c) gmina

21. Stacja

nazwa stacji

odległość od  
stacji w km

a) kolejowa

Biskupiec  
Reszelski

0.5

b) autobusowa

22. Właściciel i jego adres

P.M.R.R. - BISKUPIEC

23. Użytkownik i jego adres

24. Inwestor i jego adres:

25. Rejestr zabytku nr \_\_\_\_\_

rok \_\_\_\_\_ miejsce przechowywania

26. Nazwa księgi hipotecznej

27. Numer  
hipoteczny

28. Akta

29. Fotografie

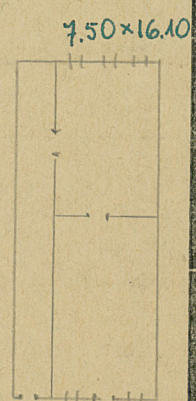
30. Inwentaryzacja pomiarowa

10. Udostępnienie



31. Szkic sytuacyjny, plan schematyczny, uwagi opisowe, fotografia

H=7,0



Kamieniczka zbudowana na planie wydłużonego prostokąta, piętrowa, 2-osiowa, kryta dachówką, pochodzi z XIX, względnie początku XX w. Elewacje typowe dla budownictwa mieszczańskiego wzmianki i meurt XIX-ku. Kamieniczka zbudowana na wąskiej parceli posiada charakter zabudowy

32. Przebieg prac konserwatorskich

rok	Wyszczególnienie prac	Koszt tys. zł

33. Koszty w tys. zł	przewidywane	rzeczywiste

34. Inspekcje

35. Uwagi różne

*Z uwagi na problematyczny stan techniczny i brak danych sanitarnych, postuluję skierowanie do exp. V*

36. Wypełnił dnia 24 XII 1957  
R. Wróblewski

37. Sprawdził dnia  
mgr Bohdan Rymaszewski  
Mgr inż. arch. DONAT PUTKOWSKI