

Nr IV 18

A B C D E F G H I J K L M N O P R S T U V W X Y Z

1. Obiekt zabytkowy

KAMIENICA - ul. DŁUGOSZA 5.

IV

2. Miejscowość

OLSZTYN

6342  
MIASO3. Wiek  
ok. pol. XIX4. Style charakt.  
klasycyzm5. Kubatura m<sup>3</sup>  
ok. 240 m<sup>3</sup>6. Powierzchnia w m<sup>2</sup>  
a) zabytkowa: 40 m<sup>2</sup> b) użytkowa: 40 m<sup>2</sup>

20. Przynależność administracyjna

a) województwo olsztyńskie  
b) powiat m. olsztyn  
c) gmina

7. Materiał budowlany

przed zniszczeniem po odbudowie

11. Ilość budynków

1

14. Grunty należące do zabytku:

ha

a) ściany

cegła

12. Ilość kondygnacji

2

a) ogrody stylowe

b) sklepienia

13. Użytkowanie wnętrza według ilości:

b) sady i grunty uprawne

c) stropy

drewno

a) izb mieszkalnych

3+5

c) lasy

d) wiązania dachu

obrywno

b) innych pomieszczeń

3

d) wody

e) krycie dachu

olchołka

c) piwnic

2+1

e) inne

21. Stacja

nazwa stacji

odległość od stacji w km

a) kolejowa

Olsztyn gr. zach.2,5 km.  
ok. 1 km

b) autobusowa

Olsztyn1 km

22. Właściciel i jego adres

M.Z.B.M. w Olsztynie.

23. Użytkownik i jego adres

3 rocznie

24. Inwestor i jego adres:

8. Wyposażenie architektoniczne

profilowane opaski okienne  
profil. gipsu okapowy  
gipsowy » dachowe  
uszczelnienie kondygnacyjne

15. Przeznaczenie pierwotne budynku

mieszkalne

16. Użytkowanie w latach ubiegłych

- II -

17. Użytkowanie obecne

1946- I -

18. Nadaje się do użycia na:

- I -

9. Autorzy i data budowy i przebudowy

1956 - przebudowa

19. Data, rodzaj i stopień zniszczeń i odbudowy

Data	O P I S	zniszczenia %	odbudowa %
VIII. 1939 r.			
XI. 1939 r.			
XII. 1945 r.	<u>uszkodzony</u>	<u>30%</u>	<u>25%</u>
<u>VI. 1957</u>	<u>stan dobry</u>		
<u>XI. 1959</u>	<u>zaniedbany</u>	<u>10%</u>	

IX. 1964 stan ogólnego zaniedbania25. Rejestr zabytku nr 0/221 D-437  
26.08.1957 rok miejsce przechowywania

26. Nazwa księgi hipotecznej

27. Numer hipoteczny

28. Akta Nr. omoc. 321/57.

29. Fotografie

531

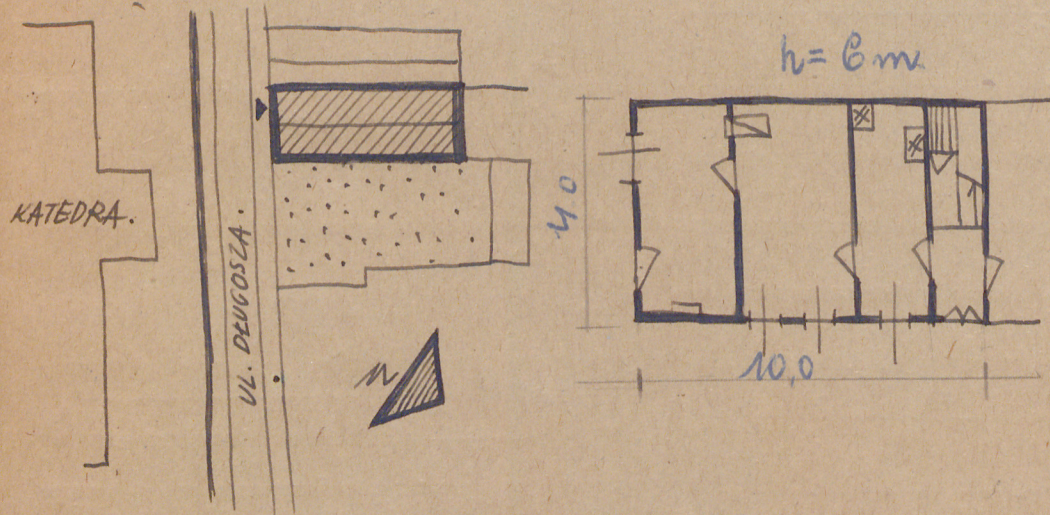
30. Inwentaryzacja pomiarowa

10. Udostępnienie

zamienkary



31. Szkic sytuacyjny, plan schematyczny, uwagi opisowe, fotografia



BUDYNEK MUROWANY, DWUŚCIOWY, PODPIWNICZONY, W ZWARTYM ZABUDOWIE, PLAN OPARTY NA PROSTOKĄCIE. PIĘRWOTNIE 2 TRAKTOWY, PRZEBUDOWANY W R 1956. STROP DREWNIANY, BELKOWY.

32. Przebieg prac konserwatorskich

rok	Wyszczególnienie prac	Koszt tys. zł

33. Koszty w tys. zł	przewidywane	rzeczywiste

34. Inspekcje

35. Uwagi różne

36. Wypełnił dnia 6.VIII.1957  
19.XI.1959r.

*mgr inż. arch. DONAT PUTROWSKI*

37. Sprawdził dnia

*mgr Bohdan Rymaszewski*