

1. Obiekt

Budynek mieszkalny

2. Czas powstania

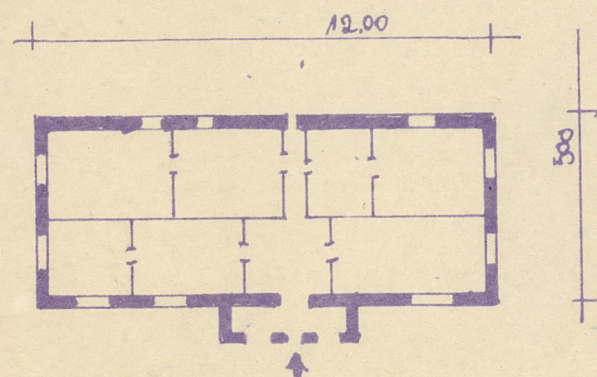
pocz. XX w.

3. Miejscowość ELBLĄG -

3682

— Próchnik

11. Zdjęcia, plan sytuacyjny, rzuty



autor zdjęć
data wykonania
miejsce przechowywania negatywów

4. Adres

Próchnik 15

nr hipoteczny

5. Przynależność administracyjna

województwo Elbląg

gmina Elbląg *Tollmicko*

6. Poprzednie nazwy miejscowości

Bürbeck

7. Przynależność administracyjna
przed 1.VI.1975

województwo Gdańsk

powiat Elbląg

8. Właściciel i jego adres

właściciel prywatny

9. Użytkownik i jego adres

właściciel prywatny

10. Rejestr zabytków

Nr data

12. Autorzy, historia obiektu, określenia stylu.

Dom z pocz. XX w.

13. Opis (sytuacja, materiał i konstrukcja, rzut, bryła, elewacje, dach, wnętrze wyposażenie, instalacje)

Usytuowany kalenicowo do drogi, murowany z cegły i otynkowany parterowy z częściowo mieszkalnym poddaszem, podpiwniczony. Elewacja frontowa 4-osiowa, drzwi frontowe poprzedzone murowanym gankiem, w którym otwory okienne i drzwiowe we wnękach zamkniętych odcinkowo. Naroża budynku boniowane. Otwory okienne prostopadłokątne zamknięte odcinkowo. Obwiedzione rozprofilowany mi opaskami, ze zwornikiem na osi. Nad oknami odcinkowe na-czołki. Elewacje dłuższe podwyższone o ściankę kolankową wydzieloną profilowanym gzymsmem. Stolarka okienna o 4 kwaterach. Drzwi frontowe dwuskrzydłowe przeszklone częściowo z naswietleniem. więźba dachowa drewniana o konstrukcji krokwiowo-płatwiowej, dach dwuspadowy kryty dachówką holenderką.

14. Kubatura	15. Powierzchnia użytkowa	16. Przeznaczenie pierwotne	17. Użytkowanie obecne
350 m ³	70 m ²	mieszkalne	mieszkalne
18. Prace budowlane i konserwatorskie, ich przebieg i dokumentacja		19. Stan zachowania (fundamenty, ściany zewnętrzne, ściany wewnętrzne, sklepienia, stropy, konstrukcje dachowe, pokrycie dachu, wyposażenie i instalacje)	
		Odpryski tynków, oraz zawilgocenie ścian zewnętrznych budynku, budynek przed remontem	
20. Najpilniejsze postulaty konserwatorskie			
15.III.79r. Wskazany remont			

21. Akta archiwalne (rodzaj akt, numer i miejsce przechowywania)

22. Bibliografia

23. Źródła ikonograficzne i fotografie (rodzaj, miejsce przechowywania, sygnatury)

24. Uwagi różne

25. Wypełnił

15.11.77. Olsztyn
Pier. W. Chwiniński

26. Sprawdził