

1. Obiekt

BUDYNEK MIESZKALNY

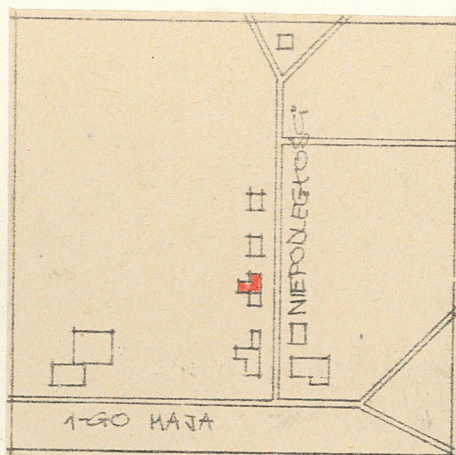
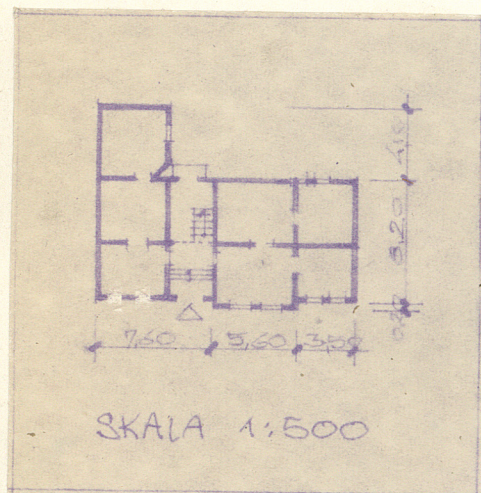
2. Czas powstania

1901 r.

3. Miejscowość

BISKUPIEC

11. Zdjęcia, plan sytuacyjny, rzuty



4. Adres Biskupiec
ul. Niepodległości 9

nr hipoteczny

5. Przynależność administracyjna

województwo Olsztyn

gmina Biskupiec

pow. OLSZTYN

6. Poprzednie nazwy miejscowości

Bischdorf, Bifchofsburg
Biskupiec Reszelski lub
Warmiński

7. Przynależność administracyjna
przed 1.VI.1975

województwo Olsztyn

powiat Biskupiec

8. Właściciel i jego adres

ZGM Niepodległości 1

9. Użytkownik i jego adres

ZGM Zamieszkuje 5 rodzin

10. Rejestr zabytków

Nr A-2149 data 8.09.1987

autor zdjęć
data wykonania
miejsce przechowywania negatywów

Dariusz Chodkowski - plany sytuacyjne, rzuty

15.VII.1979 r.

WKZ Olsztyn

Budynek z 1901 roku - elektryczny.

Usytuowany w ciągu zabudowy ulicy, kalenicowo do niej, murowany z cegły i otynkowany. Jednokondygnacyjny z mieszkalnym poddaszem, częściowo podpiwniczony. W rzucie zbliżony do litery L. Elewacja frontowa 3-osioła z zamurowanym prawym skrajnym oknem i sienią przelotową na 3 osi - licząc od lewej krawędzi budynku. Lekko zsunięty z osi środkowej ku prawej krawędzi budynku, dwuosiowy i dwu-kondygnacyjny ryzalit zakończony szczytem trójkątnym, zwieńczony został półkolistym naczółkiem w polu z datą 1901 r. Otwory okienne i drzwiowe w pierwszej kondygnacji prostokątne obwiedzione płaskimi opaskami o sfazowanych krawędziach ze zwornikami w połowie wysokości, zwieńczone naczółkami w postaci odcinka rozprofilowanego gzymsu w polu z rzędem kostek. W części ryzalitu otwory okienne umieszczone w prostokątnych wnękach o sfazowanych wnękach krawędziach ze zwornikami na osi. W części podokiennej pasmo gzymsu profilowanego. Ryzalit na krawędziach w pierwszej kondygnacji boniowany.

Otwory okienne umieszczone w drugiej kondygnacji ryzalitu flankowane pilasterkami o kanelowanych trzonach zwieńczone trójkątnymi naczółkami utworzonymi z rozprofilowanego gzymsu. Poniżej okien odcinki profilowanego gzymsu podokiennego oraz prostokątne dekoracyjne płyciny. W szczycie ryzalitu umieszczony otwór we wnęce zamkniętej półkoliście i obwiedzonej profilowaną opaską ze zwornikami na osi. W polu szczytu wykonany w tynku motyw uskokowy.

W polu szczytu zamyka profilowany i gierzowany gzyms ze sterozynami na krawędziach. Elewację budynku wieńczy gzyms kordonowy profilowany w półwałek i listwy, wydzielając ściankę kolankową w której po dwie umieszczone łączone opaską wnęki - zamknięte półkoliście. W części lewej budynku w dachu wystawka, w szczycie oszalowana deskami, mieszcząca okno. Gzyms wieńczący dwuskokowy. Budynek kryty dachem dwuspadowym i dachówką holenderką. Więźba dachowa drewniana, konstrukcji krokwiowo-płatwiowej. Stołarka okienna z podziałem na 4 kwatery z dekoracyjnie opracowanym słupkiem. Drzwi frontowe dwuskrzydłowe z naswietlem, płyciny dekoracyjnie opracowane, okucia oryginalne.

W sieni podłoga z desek, schody dwubiegowe z balustradą z tralek.

4. Kubatura	15. Powierzchnia użytkowa	16. Przeznaczenie pierwotne	17. Użytkowanie obecne	21.
1015 m ³	203 m ²	mieszkalne	mieszkalne	
8. Prace budowlane i konserwatorskie, ich przebieg i dokumentacja		19. Stan zachowania (fundamenty, ściany zewnętrzne, ściany wewnętrzne, sklepienia, stropy, konstrukcje dachowe, pokrycie dachu, wyposażenie i instalacje)		
1975 r. - ostatni remont budynku.		<p>Ogólny stan zachowania budynku dobry, nieliczne wykwity wilgoci około 10 % w pomieszczeniach mieszkalnych.</p> <p>Elewacje zewnętrzne w dobrym stanie.</p> <p>Budynek posiada instalację elektryczną i sieć wodociagową.</p>		
20. Najpilniejsze postulaty konserwatorskie				23.
15.VII.1979 r. Nie wymaga pilnych prac konserwatorskich.				

21. Akta archiwalne (rodzaj akt, numer i miejsce przechowywania)

22. Bibliografia

23. Źródła ikonograficzne i fotografie (rodzaj, miejsce przechowywania, sygnatury)

24. Uwagi różne

25. Wypełnił

26. Sprawdził

mgr W. Chruszczyńska

15.VII.1979 r.

Olsztyn