

1. Obiekt OFICYNA TYLNA KAMIENICY PRZY UL. DĄBROWSZCZAKÓW 14.

2. Czas powstania
1895 - 1900 r

3. Miejscowość
O L S Z T Y N

858/12

11. Zdjęcia, rzut,
Elewacja północna skrzydła pn.-zach.

Elewacja zachodnia skrzydła pn.-zach.



4. Adres
ul. Dąbrowszczaków 15 A
10 - 540 Olsztyn
nr hipoteczny KW [redacted] dz. nr 147,
ob. Olsztyn 72

5. Przynależność administracyjna

województwo warmińsko - mazurskie
gmina Olsztyn

6. Poprzednie nazwy miejscowości
Allenstein

7. Przynależność administracyjna
przed 1 IV 1975

województwo olsztyńskie

powiat Olsztyn

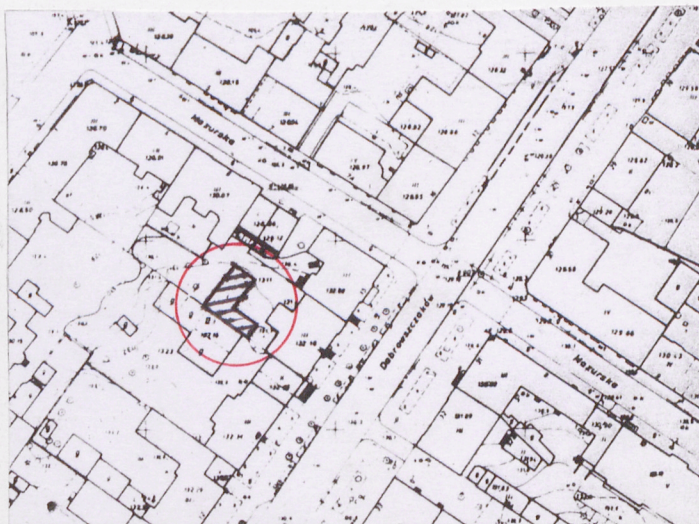
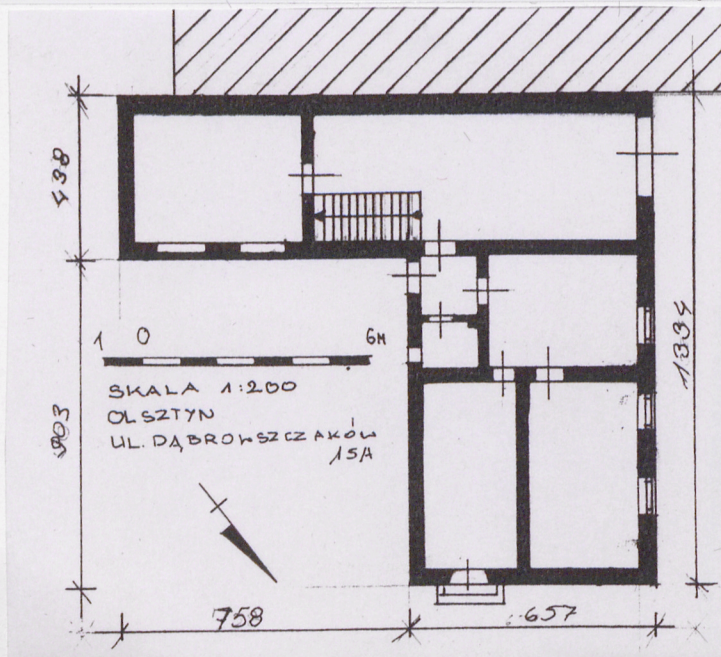
8. Właściciel i jego adres
Gmina Olsztyn

9. Użytkownik i jego adres



10. Rejestr zabytków

Nr 1692 data 4.07.2000



13. Opis (sytuacja, materiał i konstrukcja, rzut, bryła, elewacje, wnętrze, wyposażenie, instalacje)

Sytuacja. Budynek usytuowany jest przy ul. Dąbrowszczaków 15A, na tyłach budynku przy ul. Dąbrowszczaków 14, w centrum śródmieścia Olsztyna. Od strony południowo - zachodniej przylega do niego zakład rzemieślniczy i garaże.

Materiał i konstrukcja. Fundamenty niedostępne. Ściany zewnętrzne i niektóre wewnętrzne wzniesione z cegły pełnej na zaprawie wapiennej, tynkowane. Ściany działowe wewnętrzne o konstrukcji szkieletowej z wypełnieniem trzcinowym, tynkowane. Stropy drewniane, belkowe z trzcinową podsufitką. Wieżba dachowa drewniana, o konstrukcji stolcowej ze ścianką kolankową. Połacie dachowe pokryte papą na deskach. Podłogi z desek i posadzki cementowe. Schody drewniane, drabiniaste z podniebieniem, jednobiegowe, proste. Stolarka drzwiowa drewniana, współczesna, o konstrukcji płycinowo - ramowej. Drzwi jednoskrzydłowe. Wrota garażowe o konstrukcji deskowej, dwuskrzydłowe. Stolarka okienna drewniana, o konstrukcji skrzynkowej, okna dwudzielne, jednopoziomowe, wewnętrzne skrzydła posiadają dwie poziome szczeliny. Okna poddasza jednodzielne, jednopoziomowe o konstrukcji krosnowej

Rzut. Budynek wzniesiony na planie litery „L”. Skrzydło północno - wschodnie dwutraktowe z głównym wejściem w elewacji szczytowej. Schody komunikujące parter z poddaszem usytuowane są w skrzydle południowo zachodnim. Przylegają one do ściany zewnętrznej, północnej.

Bryła. Budynek składa się z dwóch, prostopadle do siebie przylegających skrzydeł. Jednokondygnacyjny z gospodarczym poddaszem, nie jest podpiwniczony. Skrzydło południowo zachodnie nakryte dachem pulpitowym, skrzydło północno - wschodnie nakryte dachem dwuspadowym. Oba o niewielkim stopniu nachylenia.

Elewacje. Elewacja frontowa (szczytowa) skrzydła północno - wschodniego niesymetryczna, w parterze jednoosiowa z otworem drzwiowym, bez dekoracji. Elewacja boczna zachodnia tego skrzydła czteroosiowa, niesymetryczna z wrotami garażowymi. Elewacja boczna wschodnia w/w skrzydła dwuosiowa z drzwiami bocznymi. Elewacja północno - wschodnia skrzydła południowo wschodniego w parterze ślepa (pierwotnie dwuosiowa-zamurowane otwory okienne parteru), niewielkie okienko na poddaszu.

Elewacja wschodnia tego skrzydła ślepa.

Wnętrze. Układ wnętrza zachowany z niewielkimi zmianami.

Wyposażenie. Oryginalne nie zachowane.

Instalacje. Elektryczna; wod.-kan.; gazowa - nieczynna.

12. Autorzy, historia obiektu, określenie stylu

Omawiany budynek przy ul. Dąbrowszczaków 15A, pierwotnie był oficyną tylną budynku frontowego przy Dąbrowszczaków 14, obecnie prawdopodobnie mylnie przyporządkowany został do numeru 15-go. Budynek nie posiada cech stylowych. Budynek frontowy i omawiana oficyna tylna wzniesione zostały w latach 1895-1900. Natomiast budynek frontowy przy ul. Dąbrowszczaków 15 wzniesiony został w latach 1900-1905

<p>14. Kubatura 544 m³</p>	<p>15. Powierzchnia użytkowa 97 m²</p>	<p>16. Przeznaczenie pierwotne oficyna tylna</p>	<p>17. Użytkowanie obecne zakład rzemieślniczy</p>
<p>18. Prace budowlane i konserwatorskie, ich przebieg i dokumentacja Zamurowane zostały dwa otwory okienne w skrzydle południowo-wschodnim. Wymieniono całkowicie stolarkę drzwiową i częściowo okienną. Bieżące remonty pokrycia dachowego.</p>	<p>19. Stan zachowania (fundamenty, ściany zewnętrzne, ściany wewnętrzne, sklepienia, stropy, konstrukcje dachowe, pokrycie dachu, wyposażenie i instalacje) Fundamenty niedostępne. Ściany zachowane w stanie dobrym, miejscami zawilgocone. Stropy w części nad garażem miejscami zbutwiałe i zarwane, w skrzydle północno - zachodnim prawdopodobnie w stanie dostatecznym. Więźba dachowa miejscami brak elementów konstrukcyjnych - słupy i miecze, pozostałe wymagają remontu. Pokrycie dachowe w stanie dostatecznym. Instalacje gazowa i elektryczna do remontu.</p>		
	<p>20. Najpilniejsze postulaty konserwatorskie Więźba dachowa i stropy wymagają kapitalnego remontu. Pozostałe remontu bieżącego.</p>		

21. Akta archiwalne (rodzaj akt, numer i miejsce przechowywania)

24. Uwagi różne

22. Biblioteka

Bonk: Geschichte Allensteins, Bd.4, Königsberg,
Piechocki Stanisław: Dzieje Olsztyńskich ulic., Olsztyn 1995,
Rzempołuch Andrzej: Ehemaliges Ostpreussen., Olsztyn 1996

23. Źródła ikonograficzne i fotografie (rodzaj, miejsce przechowywania, sygnatury)

25. Opracował

tekst: mgr Katarzyna Soczewica, 11.09.1999

plany, rysunki mgr Katarzyna Soczewica, 11.09.1999

zdjęcia fotograficzne mgr Katarzyna Soczewica, 11.09.1999

miejsce przechowywania negatywów WO SOZ w Olsztynie

K. Soczewica

K. Soczewica

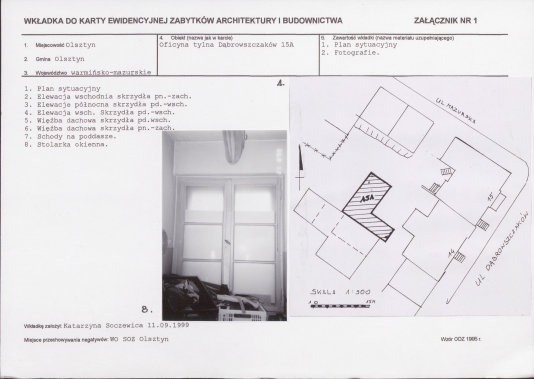
K. Soczewica

KARTA PO WYPEŁNIENIU PODLEGA OCHRONIE NA PODSTAWIE PRZEPISÓW PRAWA AUTORSKIEGO

26. Adnotacje o inspekcjach, informacje o zmianach (daty, imiona i nazwiska wypełniających)

27. Załączniki

1 wkładka



ENCYJNEJ ZABYTEKÓW ARCHITEKTURY I BUDOWNICTWA

PPP

ZALACZNIK 1

4 _ Obiekt (nazwa jak w karcie)
Oficina tylna Dąbrowszczaków 15A

5. Zawartość wkładki (nazwa materiału uzupełniającego)
1. Plan sytuacyjny
2. Fotografje.

A.

i

- 1. Plan sytuacyjny
- 2. Elewacja wschodnia skrzydła pn.-zach.
- 3. Elewacje północna skrzydła pd.-wsch.
- 4. Elewacja zach. Skrzydła pd.-wsch.
- 5. Więźba dachowa skrzydła pd.wsch.
- 6. Więźba dachowa skrzydła pn.-zach.
- 7. Schody na poddasze.
- 8. Stolarka okienna.

" U

i

ŚWALAK A' 500
AO SZOKIERC_BENOBRCJ A5M

wkładkęzałożył:Katarzyna Soczewica 11.09.1999

Miejsce przechowywanianegatywów: WO 502 Olsztyn

Wzór ODZ 1995 r.



2.



3.



4.



7.

5.



6.

