

Nr

A

B

C

D

E

F

G

H

I

J

K

L

M

N

O

P

R

S

T

U

V

W

X

Y

Z

1. Obiekt zabytkowy

DOM - ul. Okopowa 27.

2. Miejscowość

OLSZTYN

MIASTO

6431

3. Wiek

XVIII/XIX

4. Styl

Klasycyzm

5. Kubatura m³

112,5

6. Powierzchnia w m²

a) zabytkowa: 45

b) użytkowa: 45

20. Przynależność administracyjna

a) województwo

Olsztynskie

b) powiat

m. Olsztyn

c) gmina

7. Materiał budowlany

przed zniszczeniem

po odbudowie

11. Ilość budynków

1

14. Grunty należące do zabytku:

ha

a) ściany

cegła

12. Ilość kondygnacji

1

a) ogrody stylowe

b) sklepienia

13. Użytkowanie wnętrza według ilości:

a) izb mieszkalnych

1

c) lasy

c) stropy

drewno

b) innych pomieszczeń

1

d) wody

d) wiązania dachu

drewno

c) piwnic

e) inne

e) krycie dachu

dachówka

8. Wyposażenie architektoniczne

15. Przeznaczenie pierwotne budynku

mieszkalne

16. Użytkowanie w latach ubiegłych

— II —

17. Użytkowanie obecne

1945.

18. Nadaje się do użycia na:

9. Autorzy i data budowy i przebudowy

19. Data, rodzaj i stopień zniszczeń i odbudowy

10. Udostępnienie

Data

O P I S

znisz-
czenia
%odbu-
dowa
%

VIII. 1939 r.

niezniszczony

XI. 1939 r.

niezniszczony

XII. 1945 r.

zawieszony

20%

VIII. 1957

Stan uż. Odkrycia ścian. Grodzi oświetlenie nie

30%

XI. 1959 r.

niezniszczony

30%

IX. 1964

mieszkalny - funkcjonalny ok. 100%

21. Stacja

nazwa stacji

odległość od
stacji w km

a) kolejowa

Olsztyn gr.
zach.2,5 km
ok. 1 km

b) autobusowa

Olsztyn

1 km

22. Właściciel i jego adres

MZBM w Olsztynie

23. Użytkownik i jego adres

MZBM - 1 rodz.

p. Olsztynskie Aniel.

24. Inwestor i jego adres:

25. Rejestr zabytku nr

0/201

A-443

rok

06.03.1957

miejsce przechowywania

Schronisko 4.10.2002

26. Nazwa księgi hipotecznej

27. Numer
hipoteczny

28. Akta. Oms. Nr. 303/57

29. Fotografie

536-535

30. Inwentaryzacja pomiarowa

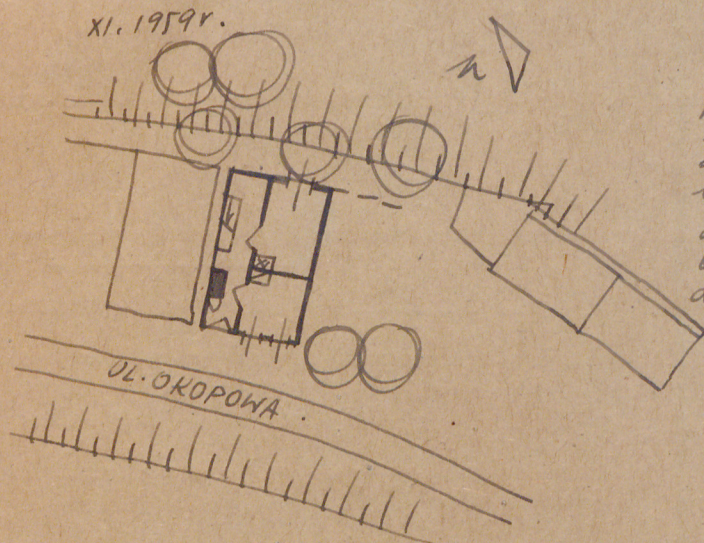
Z Y X W V U T S R P O N M I 1/200.

B A Nr

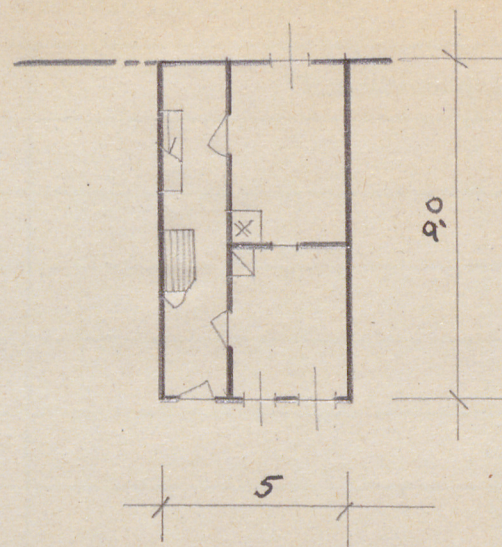
31. Szkic sytuacyjny, plan schematyczny, uwagi opisowe, fotografia



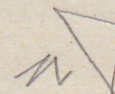
XI. 1959r.



Budynki jednorzęd.
murowane,
podpiwniczone.
Budynki przyległe
do średniowiecznego
muru obronnego.
Strop drewniany
belkowy. dach
dwuspadowy
kryty dachówką.



$n=2,5$



Inspekcje

35. Uwagi różne

36. Wypełnił dnia 5.VII.1957
28.XI.1959.

mgr inż. arch. Bohdan Rymaszewski

37. Sprawdzał dnia

mgr inż. arch. Bohdan Rymaszewski

mgr Bohdan Rymaszewski