

OŚRÓDEK DOKUMENTACJI
ZABYTEKÓW W WARSZAWIE

KARTA EWIDENCYJNA ZABYTEKÓW
ARCHITEKTURY I BUDOWNICTWA

A B C D E F G H I J K L M N O P R S T U V W X Y Z

Nr 1071
WARMIŃSKO-
MAZURSKIE

1. Obiekt

UJEŹDŻALNIA KRYTA

16012

2. Czas powstania

1891r.

3. Miejscowość

BRANIEWO

4. Adres Państwowe Stado Ogierów
ul. Moniuszki 9
14-500 Braniewo

nr hipoteczny

5. Przynależność administracyjna

elbląskie

województwo

gmina Braniewo

pow. BRANIEWO

6. Poprzednie nazwy miejscowości

Braunsberg

7. Przynależność administracyjna
przed 1.VI.1975 r.

olsztyńskie

województwo

powiat Braniewo

8. Właściciel i jego adres
Państwowe Stado Ogierów
ul. Moniuszki 9
14-500 Braniewo

9. Użytkownik i jego adres

J.W.

10. Rejestr zabytków

Nr

14-4467

data

14.06.2003



naroznik płn.-zach.



wnętrze ujeżdżalni



wywieszka z datą wzniesienia budynku

12. Autorzy, historia obiektu, określenie stylu.

Budynek ujeżdżalni krytej wzniesiony w 1891r. (data na metalowej tabliczce zawieszanej obok wejścia) wraz z pozostałymi obiektami Krajowej Hodowli Ogierów ("Landshut") - inwestycji podjętej w 1890r. Autor projektu nie znany. Po II wojnie światowej użytkowanie oierwotne zachowane.

13. Opis (sytuacja, materiał i konstrukcja, rzut, bryła, elewacje, dach, wnętrze, wyposażenie, instalacje)

Budynek usytuowany w centralnej części PSO, około 30m na wschód od wschodniego skrzydła stajni (4), około 100m na południe od budynku dyrekcji (3); od strony zachodniej - ujeżdżalnia otwarta (6) obsadzona szpalerem lipowym, od strony wschodniej - tzw. rozprężalnia (7); do ściany południowej dobiega murewany płot.

Materiał: murewany, ceglany o wążku główkowo-wozówkowym, na granitowe podmurówce, podłoże wnętrza wysypane piaskiem, ściany wewnątrz otynkowane, do wysokości ok. 2m zabezpieczone drewnianą bandą oszalowaną poziomo; wieżba dachowa otwarta, na metalowej kratownicy oparte drewniane krokwie dach: kryty papą na odeskowaniu; okna: drewniane, krosnowe, 1-skrzydłowe wielopolowe, w szczycie północnym okulus, w dachu 4 wywietrzniki; wierzeje: od zachodu 2-skrzydłowe, płycinowo-ramowe z podwójnym oszalowaniem na zawiasach pasowych z kątownikami, z szczelinowym nadświetlem zamkniętym odcinkowo, po prawej stronie żeliwna zawieszka z datą 1891.

Budynek wzniesiony na planie prostokąta, jednonęttrżny, nakryty dwuspadowym dachem, wywietrzniki nakryte daszkami dwuspadowymi. Okapy wysunięte głęboko, pod nimi otwory wentylacyjne otwarte, krokwie zaciósane w płaską simę i ząbki.

Elewacje: zachodnia 13-osioła, z wjazdem na osi, na podmurówce wyodrębniony płytko wysunięty cokół zakończony warstwą główek. Okna parami ujęte w płyciny oskarpowane, skarpy z podwójnym uskokiem, uskoki przykryte daszkami z cegieł, górą połączone pasem kroksztynków z par uskokowo ustawionych główek. Okna zakończone odcinkowo w dwuuskokowej płycinie parapet z pochyło ułożonych cegieł.

Pozostałe elewacje opracowane analogicznie.

14. Kubatura 4796m ³	15. Powierzchnia użytkowa 872m ²	16. Przeznaczenie pierwotne ujeżdżalnia kryta	17. Użytkowanie obecne ujeżdżalnia kryta
18. Prace budowlane, i konserwatorskie, ich przebieg i dokumentacja remonty bieżące		19. Stan zachowania (fundamenty, ściany zewnętrzne ściany, wewnętrzne, sklepienia, stropy, konstrukcje dachowe, pokrycia dachu, wyposażenie i instalacje) dobry-nie wymaga interwencji konserwatorskiej - XI.1990r.	
20. Najpilniejsze postulaty konserwatorskie			

21. Akta archiwalne (rodzaj akt, numer i miejsce przechowywania)

22. Bibliografia

23. Źródła ikonograficzne i fotograficzne (rodzaj, miejsce przechowania, sygnatury)

24. Uwagi różne

25. Wypełnił
mgr Krystyna Laskowska
Imię i nazwisko
data XI.1990r.

26. Sprawdził

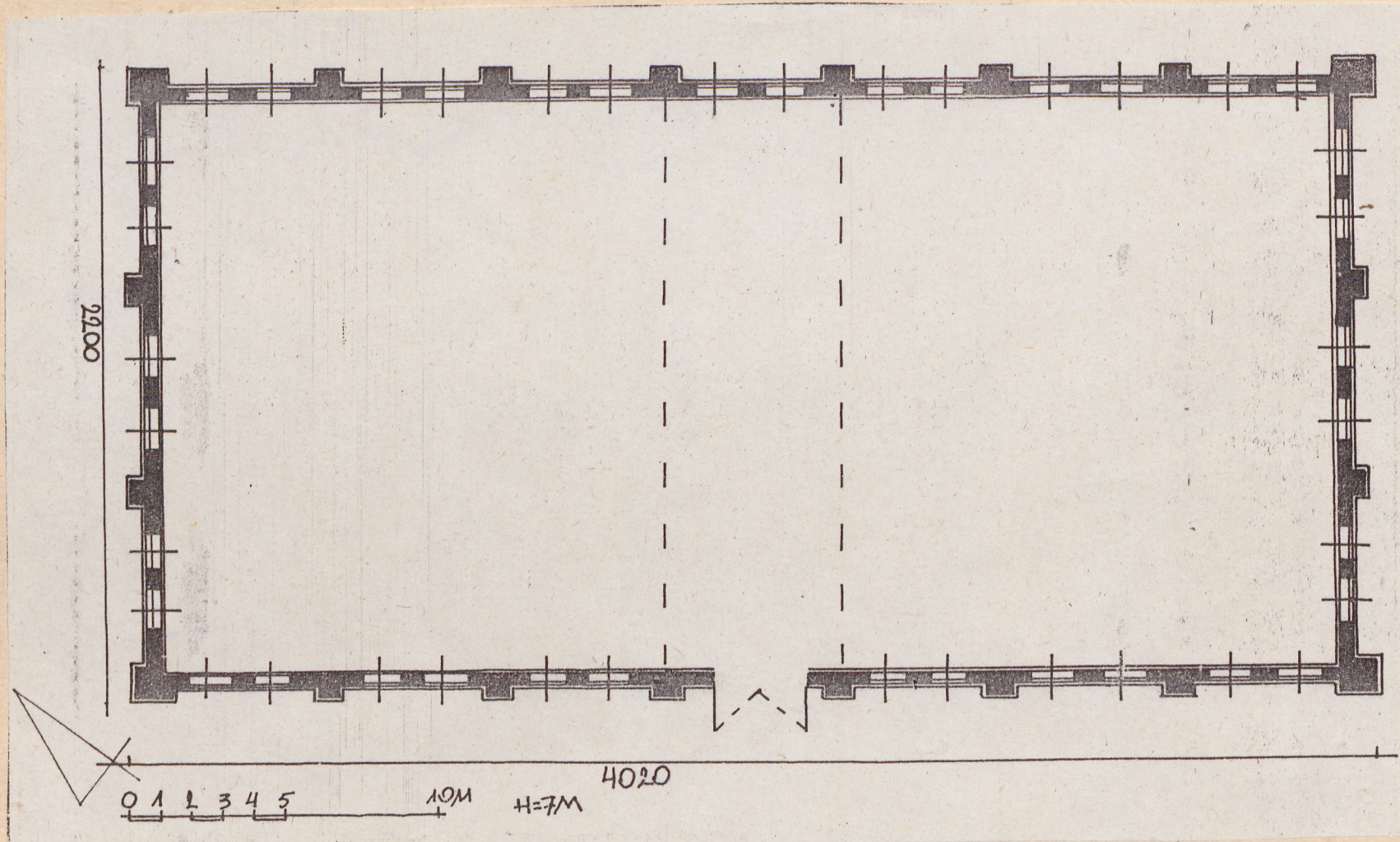
Imię i nazwisko
data

27. Załączniki Wkładka do karty ewidencyjnej zabytków architektury i budownictwa. Załącznik nr 1,2.

1. Miejscowość
BRANIEWO

2. Obiekt (nazwa jak w karcie)
UJEŹDŻALNIA KRYTA

3. Zawartość wkładki (nazwa obiektu lub materiału uzupełniającego)
PLAN, ZDJĘCIA



Wkładkę założył: mgr K. Laskowska XI.1990r.

(imię, nazwisko, data)

Miejsce przechowywania negatywów: BDZ Elbląg

Wzór ODZ 1978 r.



elewacja zach.



widok od strony pld.-zach.



bruk, chodnik i murulek graniczny PSO



elewacja wschodnia



elewacja płn.



elewacja pld.

1. Miejscowość
BRANIEWO

2. Obiekt (nazwa jak w karcie)
UJEŹDŻALNIA KRYTA

3. Zawartość wkładki (nazwa obiektu lub materiału uzupełniającego)
ZDJĘCIA



szkarpą narożna



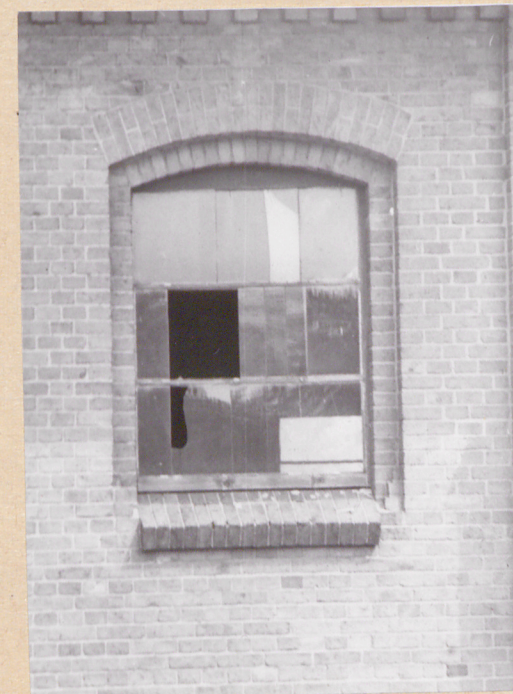
elevacja wsch. od pld.



brama i murcek ogródka warzyw. PSO



wrota wejściowe



plycina okienna

Wkładkę założył: mgr K. Laskowska XI. 1990r.

(imię, nazwisko, data)

Miejsce przechowywania negatywów: BDZ Elbląg

Wzór ODZ 1978 r.