

1. Obiekt BUDYNEK HISTOPATOLOGII w zespole budynków Wojewódzkiego

278/3 Szpitala Zespolonego

2. Czas powstania
2 ćw. XXw.

3. Miejscowość
ELBLĄG

4. Adres Elbląg
ul. Żeromskiego 22

nr odpoteczny

5. Przynależność administracyjna

województwo elbląskie

gmina Elbląg

6. Poprzednie nazwy miejscowości

Elbing

Pott Cowelsstrasse

7. Przynależność administracyjna
1 VI 1975

województwo gdańskie

powiat Elbląg

8. Właściciel i jego adres

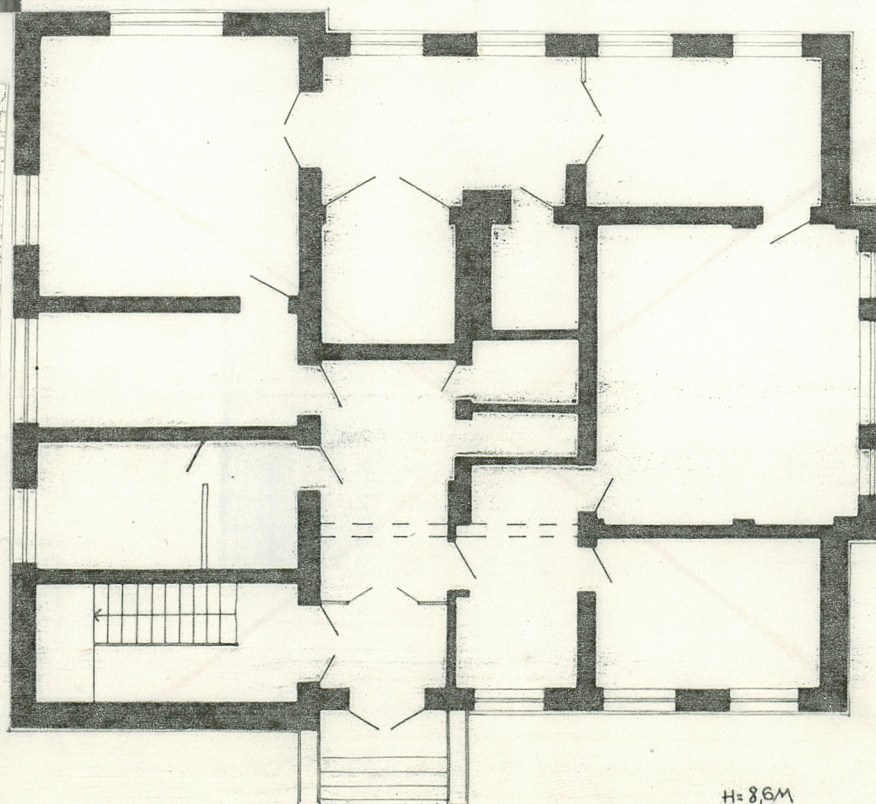
Skarb Państwa

9. Użytkownik i jego adres

Wojewódzki Szpital Zespolony
w Elblągu

10. Rejestr zabytków

Nr 195/81 data 22.07.1991



H=8,6m
0 1 2 3 4 5m

12. Autorzy, historia obiektu, określenie stylu.

Budynek Histopatologii wzniesiony w latach 20-30 XXw. Bezstylowy.

13. Opis (sytuacja, materiał i konstrukcja, rzut, bryła, elewacje, wnętrze, wyposażenie, instalacje)

Budynek usytuowany w płn.-wsch. części terenu szpitalnego, oddalony ok. 100m od budynku szpitala.

Materiał: budynek ceglany, otynkowany, na ceglanych fundamentach; stropy: żelbetowe; stropodach: wyłożony papą; posadzki: betonowe i lastrykowe, wyłożone PCV, w sanitariatach glazura; schody: betonowe, zewnątrz jednobiegowe, wewnątrz dwubiegowe, z metalową poręczą; okna: ościeżnicowe, współczesne, dwu i trójdzielne; drzwi: deskowe i płytowe. jedno i dwuskrzydłowe.

Budynek wzniesiony na planie prostokąta, zbliżonego do kwadratu, lekko wyrzutowanego od zach. w elewacjach płn. i pld. oraz 3-osowym ryzalitem w elewacji wsch., trójtraktowy.

Bryła: podpiwniczona, piętrowa, nakryta płaskim dachem.

Elewacje: dwupoziomowe, wsch. 3-osowa, zach.-3-osowa, płn. 5-osowa, pld. 4-osowa, z wejściem na osi zach.

Instalacje: elektryczna, wodno-kanalizacyjna, C.O. gazowa.

14. Kubatura

1737m³

15. Powierzchnia użytkowa

229,14m²

16. Przeznaczenie pierwotne

histopatologia

17. Użytkowanie obecne

remont

18. Prace budowlane i konserwatorskie, ich przebieg i dokumentacja

19. stan zachowania (fundamenty, ściany zewnętrzne, ściany wewnętrzne, sklepienia, stropy, konstrukcje dachowe, pokrycie dachu, wyposażenie i instalacje)

Budynek w trakcie remontu

20. Najpilniejsze postulaty konserwatorskie

21. Akta archiwalne (rodzaj akt, numer i miejsce przechowania)

24. Uwagi różne

25. Opracował

tekst mgr J. Domino 1990

imię, nazwisko, data, podpis

plany, rysunki mgr J. Domino 1990

imię, nazwisko, data, podpis

zdjęcia fotogr. mgr J. Domino IV 1990

imię, nazwisko, data, podpis

miejsce przechowania negatywów BDZ Elbląg

Karta po wypełnieniu podlega ochronie na podstawie przepisów prawa autorskiego

22. Bibliografia

26. Adnotacje o inspekcjach, informacje o zmianach (daty, imiona i nazwiska wypełniających)

23. Źródła ikonograficzne i fotografie (rodzaj, miejsca przechowania, signatury)

27. Załączniki

Wkładka do karty ewidencyjnej zabytków architektury
i budownictwa. Załącznik nr 1

1. Miejscowość	2. Obiekt (nazwa jak w karcie)	3. Zawartość wkładki (nazwa obiektu lub materiału uzupełniającego)
ELBLĄG	BUDYNEK HISTOPATOLOGII	ZDJECIA



1. widok od zach.
2. widok od płd.
3. widok od płd.-wsch.

Wkładkę założył: mgr J.Domino IV 1990
(Imię, nazwisko, data)

Wzór ODZ 1978 r.

Miejsce przechowywania negatywów: BDZ Elbląg