

1. Obiekt  
BUDYNEK ODDZIAŁU ZAKAZNEGO w kompleksie budynków Wojewódzkiego

2. Czas powstania

1 ćw. XIX w.

3. Miejscowość

ELBLĄG

4. Adres  
Elbląg

ul. Żeromskiego 22

nr hipoteczny .....

5. Przynależność administracyjna

województwo elblaskie

Elbląg

gmina .....

6. Poprzednie nazwy miejscowości

Elbing

Pott Cowelsstrasse

7. Przynależność administracyjna

1 VI 1975

województwo gdańskie

Elbląg

powiat .....

8. Właściciel i jego adres

Skarb Państwa.

9. Użytkownik i jego adres

Wojewódzki Szpital Zespolony  
w Elblągu

10. Rejestr zabytków

Nr 195/91 data 22.07.1981





12. Autorzy, historia obiektu, określenie stylu.

Budynek wzniesiony w 1 ćw. XXw.  
zapewne po I Wojnie Światowej,  
bezstylowy.

13. Opis (sytuacja, materiał i konstrukcja, rzut, bryła, elewacje, wnętrze, wyposażenie, instalacje)

Budynek usytuowany w zespole szpitalnym przy ulicy Żeromskiego, w jego wsch. części, ok. 30m na wsch. od szpitala, szczytowo, od płn. ok. 20m budynek kotłowni, od płd. sad i mur szpitalny.

Materiał: budynek murowany, ceglany, na ceglanych fundamentach; w piwnicy strop żelbetowy i płytowy, na parterze Kleina, drewniany, wyżej stropodach kryty papą; podłogi cementowe, przykryte płytką PCV, kafelkami w sanitariatach, lastriko, w salach dębowy parkiet w jodełkę; schody: betonowe, jednobiegowe, na strych drewniane; okna: skrzynkowe, dwudzielne, 2-poziomowe, 6-polowe, jednodelne, 2-poziomowe, 3-polowe i krosnowe, jednodelne; drzwi: płycinowo-ramowe dwuskrzydłowe, z wysokim, przeszklonym nadświetłem.

Budynek wzniesiony na prostokątnym, wydłużonym, półtoratraktowym planie z salami szpitalnymi w trakcie od płd., z płytkimi ryzalitami na 11-14 i 21-23 osiach od wsch. w elewacji płd., i głębszymi ryzalitami na 11-14, 20, 25, 30-33 osiach w elewacji płn., z wejściem na 11, 20, 25, 33 osi.

Bryła: podpiwniczona, na wysokim cokole, parterowa, z zasklepioną okolankową, przykryta niskim dwu i czterospadowym dachem.

Elewacje: na wysokim cokole, o oknach zamkniętych odcinkowo, z podokiennikami w ryzalitach, z parami świetlików na osiach okien oddzielonych profilowaną, płytką odsadką, od parteru; elewacja płd. 27-osiova, elewacja płn. 36-osiova, elewacja zach. 5-osiova, elewacja wsch. 2-osiova.

Instalacje: elektryczna, wodno-kanalizacyjna, C.O. gazowa.



<p>14. Kubatura</p> <p>7010 m<sup>3</sup></p>	<p>15. Powierzchnia użytkowa</p> <p>1164m<sup>2</sup></p>	<p>16. Przeznaczenie pierwotne</p> <p>oddział zakaźny</p>	<p>17. Użytkowanie obecne</p> <p>oddział zakaźny</p>
<p>18. Prace budowlane i konserwatorskie, ich przebieg i dokumentacja</p> <p>1989-1990 - remont kapitalny, zmiana wyposażenia</p> <p>ścian działowych, sanitariatów, instalacji</p>		<p>19. stan zachowania (fundamenty, ściany zewnętrzne, ściany wewnętrzne, sklepienia, stropy, konstrukcje dachowe, pokrycie dachu, wyposażenie i instalacje)</p> <p>Budynek w trakcie remontu.</p> <p>20. Najpilniejsze postulaty konserwatorskie</p>	



21. Akta archiwalne (rodzaj akt, numer i miejsce przechowania)

24. Uwagi różne

25. Opracował

tekst ..... mgr J.Domino IV 1990  
imie, nazwisko, data, podpis

plan, rysunki ..... mgr J.Domino IV 1990  
imie, nazwisko, data, podpis

zdjęcia fotogr ..... mgr J.Domino IV 1990  
imie, nazwisko, data, podpis

miejsce przechowania negatywów ..... BDZ Elbląg  
imie, nazwisko, data, podpis

Karta po wypełnieniu podlega ochronie na podstawie przepisów prawa autorskiego

22. Bibliografia

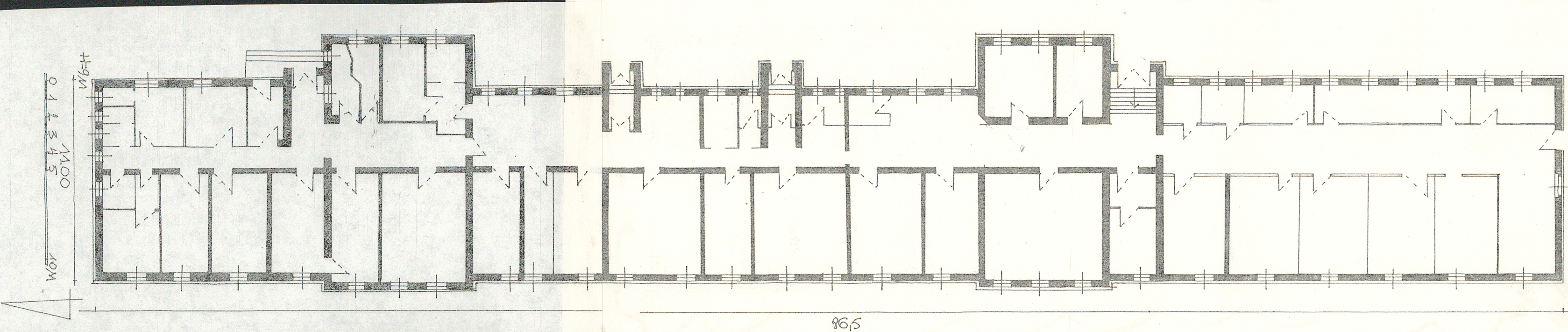
26. Adnotacje o inspekcjach, informacje o zmianach (daty, imiona i nazwiska wypełniających)

23. Źródła ikonograficzne i fotografia (rodzaj, miejsca przechowania, sygnatury)

27 Załączniki Wkładka do karty ewidencyjnej zabytków architektury i budownictwa. Załącznik nr 1,2,



1. Miejscowość	2. Obiekt (nazwa jak w karcie)	3. Zawartość wkładki (nazwa obiektu lub materiału uzupełniającego)
ELBLĄG	ODDZIAŁ ZAKAZNY Wojewódzki Szpital	PLAN, ZDJECIA



Wkładkę założył: mgr J. Domino IV 1990  
(imię, nazwisko, data)

Miejsce przechowywania negatywów: BDZ Elbląg







1. Miejscowość

ELLBAG

2. Obiekt (nazwa jak w karcie)

ODDZIAŁ ZAKAZNY

3. Zawartość wkładki (nazwa obiektu lub materiału uzupełniającego)

ZDJECIA



1. elewacja płn. od wsch.
2. elewacja płn. od zach.
3. wsch. część elewacji płn.
4. elewacja pld.
5. ryzalit w elewacji pld.
6. elewacja zach.
7. wejście od płn.
8. wejście od płn.
9. para okienek
10. okno z podokiennikiem
11. okienko w piwnicy.

Wkładkę założył: mgr J. Domino IV 1990  
(imię, nazwisko, data)

Miejsce przechowywania negatywów: BDZ Elbląg