

1. Obiekt

BUDYNEK MAGAZYNOWY NR 8 W ZESPOLE DAWNYCH KOSZAR ARTYLERYJSKICH, OBECNIE W
ZESPOLE BUDYNKÓW KOMENDY WOJEWÓDZKIEJ POLICJI W OLSZTYNIE

856/7

2. Czas powstania

1910-1913 r.

3. Miejscowość

OLSZTYN

4. Adres

ul. Pstrowskiego 3
działka nr
nr hipoteczny

5. Przynależność administracyjna

województwo **warmińsko-mazurskie**

powiat: **Olsztyn**

gmina: **Olsztyn**

6. Poprzednie nazwy miejscowości

Allenstein (do 1945 r.)

7. Przynależność administracyjna
przed 01.01.1999

województwo **olsztyńskie**

gmina: **Olsztyn**

8. Właściciel i jego adres

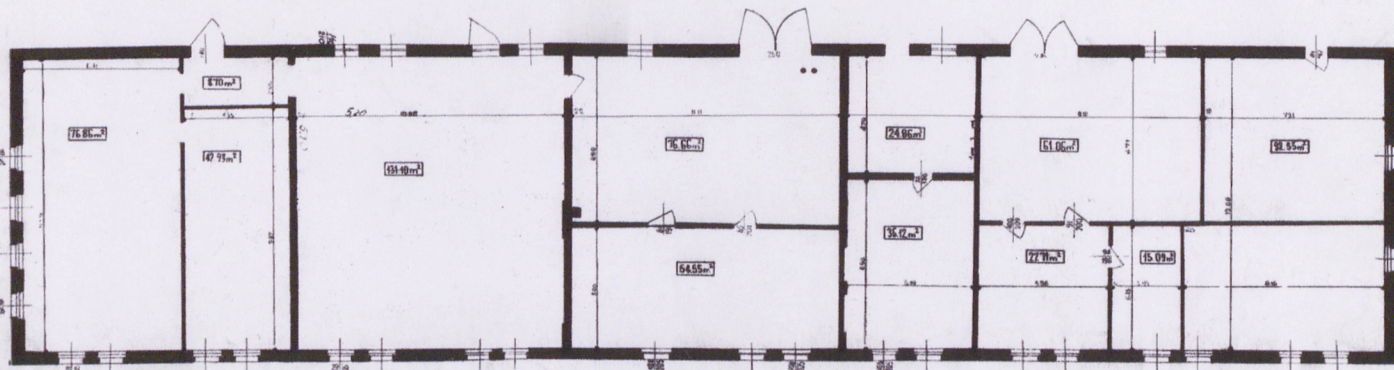
Skarb Państwa

9. Użytkownik i jego adres

**Komenda Wojewódzka Policji
ul. Partyzantów 6/8
10-950 Olsztyn**

10. Rejestr zabytków

Nr **1307** data **26.07.2001**



13. Opis (sytuacja, materiał i konstrukcja, rzut, bryła, elewacje, wnętrze, wyposażenie, instalacje)

Budynek wolnostojący, usytuowany w północno-zachodniej części zespołu, na ogrodzonym terenie, elewacją frontową zwrócony w kierunku południowo-wschodnim, elewacją tylną w kierunku północno-zachodnim, elewacjami szczytowymi odpowiednio w kierunku południowo-zachodnim i północno-wschodnim. Przed elewacją frontową pas zieleni i wewnętrzna ulica.

Murowany z cegły ceramicznej pełnej na zaprawie c/w, na ceglanym, licowanym i wtórnie malowanym cokole, ściany wewnętrzne z cegły i o konstrukcji drewnianej obitej 2-stronnie płytą twardą; nad parterem drewniany strop belkowy oparty na ścianach; więźba dachowa drewniana z krokwiami opartymi na płatwiach, krokwiowo-kleszczowa, dach kryty wtórnie eternitem falistym.

Podłogi drewniane z desek na legarach i posadzki betonowe. Schody na poddasze drewniane, 1-biegowe.

Schody drewniane, 1-biegowe.

Drzwi drewniane, 2-skrzydłowe, obite blachą; drzwi drewniane, 1-skrzydłowe.

Okna drewniane, 2-poziomowe, 2-dzielne z dominującym nadślemieniem, nadświetle dzielone szczeblinami na 4 kwatery, skrzydło w poziomie na 3 kwatery; okna drewniane, 2-poziomowe, 2-dzielne z zamkniętym półkoliście nadślemieniem. Okna zabezpieczone metalową siatką.

Wzniesiony na rzucie wydłużonego prostokąta, niepodpiwniczony, 1-kondygnacyjny z nieużytkowanym poddaszem.

Bryła zwarta, 1-kondygnacyjna, kryta dachem 4-spadowym, 2-traktowa.

Elewacja frontowa (południowo-wschodnia) na ceglanym, licowanym i wtórnie malowanym cokole, 12-osiowa z prostokątnymi otworami okiennymi zamkniętymi półkoliście w osiach 2, 4 i 7 oraz prostokątnymi otworami okiennymi w osiach 8 i 10 i prostokątnymi otworami drzwiowymi w osiach 1, 3, 5, 6, 9, 11 i 12. Narożniki budynku ujęte w płaskie, tynkowane lizeny, takie same lizeny oddzielają osie otworów okiennych i drzwiowych. Elewacja zamknięta prostym, drewnianym gzymsem. Elewacja tylna (północno-zachodnia) na ceglanym, licowanym i pomalowanym cokole, 20-osiowa z prostokątnymi otworami okiennymi w osiach 1, 2, 4, 5, 6, 7, 8, 10, 11, 12, 13, 14, 15, 16, 17 i 20 oraz prostokątnymi otworami drzwiowymi w osiach 3, 9, 18 i 19.

Elewacja boczna (południowo-zachodnia) na cokole jak w elewacjach poprzednich, z narożnikami ujętymi płaskimi, tynkowanymi lizenami, 2-osiowa z prostokątnymi otworami okiennymi, zamknięta gzymsem jak poprzednie elewacja. Elewacja boczna (północno-wschodnia) z narożnikami ujętymi płaskimi, tynkowanymi lizenami, 5-osiowa, w trzech osiach środkowych prostokątne otwory okienne, w osiach skrajnych prostokątne otwory drzwiowe.

Instalacje: elektryczne

12. Autorzy, historia obiektu, określenie stylu

Budynek zbudowany w pierwszym etapie budowy koszar. Przez cały czas wykorzystywany jako budynek magazynowy.

14. Kubatura	15. Powierzchnia użytkowa	16. Przeznaczenie pierwotne	17. Użytkowanie obecne
3.872 m ³	648 m ²	magazynowe	magazynowe
18. Prace budowlane i konserwatorskie, ich przebieg i dokumentacja W latach 70-tych zdjęto z budynku dachówkę ceramiczną (pozostawiają gąsiory) i położono eternit falisty.		19. Stan zachowania (fundamenty, ściany zewnętrzne, ściany wewnętrzne, sklepienia, stropy, konstrukcje dachowe, pokrycie dachu, wyposażenie i instalacje) Fundamenty i mury zewnętrzne w dobrym stanie technicznym. Nie stwierdzono pęknięć i wybrzuszeń na ścianach. Więźba dachowa w chwili wykonywania dokumentacji niedostępna. Pokrycie dachowe z eternitu falistego do wymiany.	
		20. Najpilniejsze postulaty konserwatorskie W trakcie wykonywania ewentualnego remontu rozważyć możliwość wymiany wtórnie położonego eternitu falistego na dachówkę ceramiczną. Remont zachowanej stolarki okiennej. Remont elewacji budynku.	

21. Akta archiwalne (rodzaj akt, numer i miejsce przechowywania)

24. Uwagi różne

22. Biblioteka

1. Adressbuch für die Regierungshauptstadt und den Landkreis Allenstein, Ausgabe 1927, Allenstein 1926, s. 79, 259
2. Adressbuch, j.w., Ausgabe 1932, Allenstein 1931, s. 282
3. Funk A., Darstellung der Geschichte Allenstein, Allenstein 1929, s. 99, 267-268
4. Piechocki S., Kasyno w „Kasernepolis“, Gazeta Olsztyńska 9-11.03.2001 r., Magazyn s. 8

23. Źródła ikonograficzne i fotografie (rodzaj, miejsce przechowywania, sygnatury)

1. Allenstein im Jahre 1913. Gezeichnet im Stadtbauamt (rozwarstwienia chronologiczne zabudowy miejskiej), oryginał w zbiorach Muzeum Warmii i Mazur w Olsztynie
2. Niemiecka mapa wojskowa, ok. 1930, wycinek z planem Olsztyna, reprodukcja w zbiorach Warmińsko-Mazurskiego Konserwatora Zabytków w Olsztynie
3. Plan sytuacyjny, orientacyjny koszar, 1948 r.?, w zbiorach Komendy Wojewódzkiej Policji w Olsztynie

25. Opracował

tekst: Bogusław Chlebowicz, lipiec 2001 r.

plany, rysunki Kazimierz Sobaczewski, lipiec 2001 r.

zdjęcia fotograficzne Kazimierz Sobaczewski, lipiec 2001 r.

miejsce przechowywania negatywów WO SOZ Olsztyn

KARTA PO WYPEŁNIENIU PODLEGA OCHRONIE NA PODSTAWIE PRZEPISÓW PRAWA AUTORSKIEGO

26. Adnotacje o inspekcjach, informacje o zmianach (daty, imiona i nazwiska wypełniających)

27. Załączniki

Załącznik nr 1

1. Miejscowość Olsztyn	5. Obiekt (nazwa jak w karcie) Budynek magazynowy nr 8 w zespole dawnych koszar artyleryjskich, obecnie w zespole budynków Komendy Wojewódzkiej Policji w Olsztynie	6. Zawartość wkładki (nazwa materiału uzupełniającego) Fotografie nr 2, 3 4, 5 (na odwrocie)
2. Gmina Olsztyn		
3. Powiat Olsztyn		
4. Województwo warmińsko-mazurskie		

W y k a z f o t o g r a f i i

Strona tytułowa

1. Widok ogólny - el. frontowa
(południowo-wschodnia)

Załącznik nr 1

2. Elewacja tylna (północno-zachodnia)

3. Elewacja boczna (północno-wschodnia)

4. Okno w elewacji frontowej

5. Elewacja boczna (południowo-zachodnia)
i fragment frontowej

Wkładkę założył: Bogusław Chlebowicz, 15. IX. 1998 r.

Miejsce przechowywania negatywów: PSOZ Olsztyn

