

1. Obiekt  
BUDYNEK GOSPODARCZY / Magazyn zbożowy/  
15412

2. Czas powstania  
k.XIXw.

3. Miejscowość  
BRANIEWO



4. Adres  
Braniewo ul.Kościuszki 108  
nr hipoteczny .....

5. Przynależność administracyjna  
Elbląg  
województwo  
gmina /pow./ Braniewo

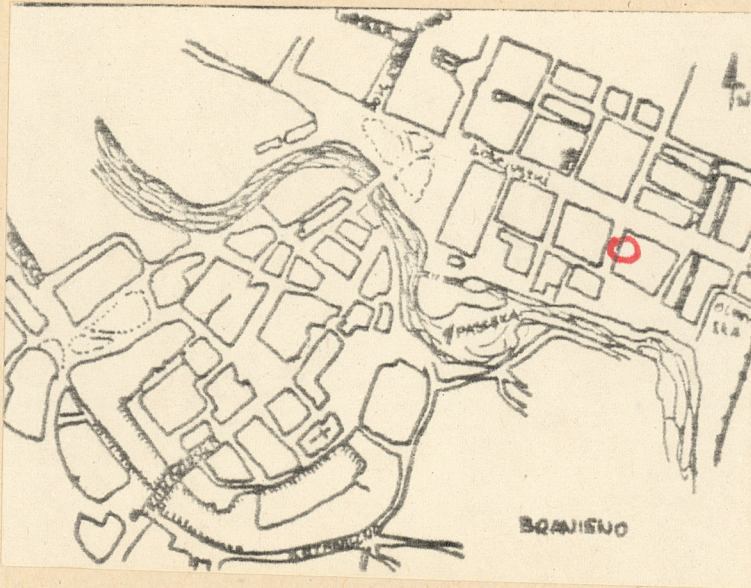
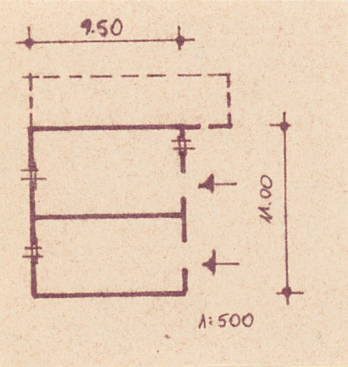
6. Poprzednie nazwy miejscowości  
BRUSEBERGUE ,BRAUNSBURG

7. Przynależność administracyjna przed 1 VI 1975  
Olsztyn  
województwo  
gmina Braniewo

8. Właściciel i jego adres  
Spółdzielnia GS w Braniewie

9. Użytkownik i jego adres  
Spółdzielnia GS w Braniewie  
ul.Kościuszki 108

10. Rejestr zabytków  
Nr 402/82 data 21.11.1984



autor zdjęć  
data wykonania Zb.Dąbkowski WKZ Elbląg 1.IX.81  
miejsce przechowywania negatywów



12. Autorzy, historia obiektu, określenia stylu.

budynek gospodarczy i szachulcowy z końca XIX wieku.

13. Opis (sytuacja, materiał i konstrukcja, rzut, bryła, elewacje, dach, wnętrze wyposażenie, instalacje)

Budynek usytuowany kalenicowo do ulicy, w posesji przy budynku nr 108. Wzniesiony w konstrukcji szachulcowej. Stropy drewniane. Drewniana więźba dachowa konstrukcji kleszczowo-płatwiowej na stolcach. Budynek założony na planie prawie kwadratu, dwutraktowy. Elewacja frontowa trójosiowa. Elewacja szczytowa trójosiowa. Otwory okienne i drzwiowe zamknięte odcinkowa. Stolarka szalunkowa. Narożne krokwie podtrzymują ozdobnie wycięte, drewniane kroksztyny. Elewacja tylna - dwuosiowa. Budynek przekryty dwuspadowym dachem i dachówką holenderką.



<p>14. Kubatura</p> <p>728 m<sup>3</sup></p>	<p>15. Powierzchnia użytkowa</p> <p>104,5 m<sup>2</sup></p>	<p>16. Przeznaczenie pierwotne</p> <p>gospodarcze</p>	<p>17. Użytkowanie obecne</p> <p>gospodarcze</p>
<p>18. Prace budowlane i konserwatorskie, ich przebieg i dokumentacja</p>		<p>19. Stan zachowania (fundamenty, ściany zewnętrzne, ściany wewnętrzne, sklepienia, stropy, konstrukcje dachowe, pokrycie dachu, wyposażenie i instalacje)</p> <p>Stan zachowania - dostateczny 1.IX.1981.</p> <p>Widoczne ubytki w drewnianej konstrukcji ścian.</p> <p>Częściowe zwiędnięcie cegły.</p>	
<p>20. Najpilniejsze postulaty konserwatorskie</p> <p>Postuluje się zabezpieczenie drewnianych elementów ścian</p>			



21. Akta archiwalne (rodzaj akt, numer i miejsce przechowywania)

22. Bibliografia

23. Źródła ikonograficzne (rodzaj, miejsce przechowywania, sygnatury)

24. Uwagi różne

25. Wypełnił

mgr G. Makowska

PKZ Olsztyn

1 IX.81

26. Sprawdził

27. Załączniki