

Nr

IV

A

B

C

D

E

F

G

H

I

J

K

L

M

N

O

P

R

S

T

U

V

W

X

Y

Z

1. Obiekt zabytkowy

DOM - ul. FLORIAN'SKA NR 12

2. Miejscowość

MIASTO

BISKUPIEC RESZELSKI

3. Wiek

XIX

4. Styl o charakterze zabytkowym

ne zabytkowy

5. Kubatura m<sup>3</sup>

3 15

6. Powierzchnia w m<sup>2</sup>

a) zabytkowa: 110,4 b) użytkowa;

7. Materiał budowlany

przed zniszczeniem

po odbudowie

a) ściany

cegła

b) sklepienia

cegła

c) stropy

drewno

d) wiązania dachu

drewno

e) krycie dachu

dachówka

11. Ilość budynków

1

12. Ilość kondygnacji

1

13. Użytkowanie wnętrza według ilości:

a) izb mieszkalnych

4 3

b) innych pomieszczeń

1

c) piwnic

1

14. Grunty należące do zabytku:

ha

a) ogrody stylowe

b) sady i grunty uprawne

c) lasy

d) wody

e) inne

8. Wyposażenie architektoniczne

15. Przeznaczenie pierwotne budynku mieszkalne

16. Użytkowanie w latach ubiegłych

17. Użytkowanie obecne

18. Nadaje się do użycia na:

mieszkanie

9. Autorzy i data budowy i przebudowy

Zbudowany XIX.

19. Data, rodzaj i stopień zniszczeń i odbudowy

Data

O P I S

znisz-  
czenie  
%odbu-  
dowa  
%

VIII. 1939 r.

XI. 1939 r.

XII. 1945 r.

XII 1957

Vm. 64

stan dobry

stan dobry

10. Udostępnienie

fotografie

20. Przynależność administracyjna

a) województwo

Olsztyn

b) powiat

Biskupiec

c) gmina

21. Stacja

nazwa stacji

odległość od  
stacji w km

a) kolejowa

Biskupiec

b) autobusowa

22. Właściciel i jego adres

P.M.R.W. - BISKUPIEC  
M2BM

23. Użytkownik i jego adres

M2BM Biskupiec

24. Inwestor i jego adres:

25. Rejestr zabytku nr

rok \_\_\_\_\_ miejsce przechowywania

26. Nazwa księgi hipotecznej

27. Numer  
hipoteczny

28. Akta

29. Fotografie

30. Inwentaryzacja pomiarowa

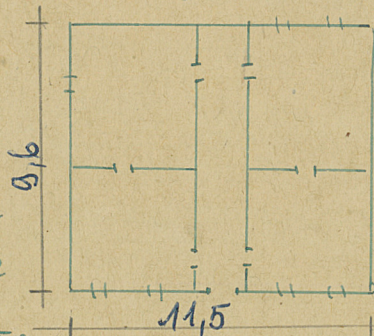


31. Szkic sytuacyjny, plan schematyczny, uwagi opisowe, fotografia



$H = 2,8$

BUDYNEK WZNIOSIONY Z  
CEGLI, OTYNKOWANY.  
ZABEZPIECZONY NA RZUCIE  
NIEWMIAROWEGO KWADRA-  
TU Z SIENIĄ PRZELOTNĄ  
NA OSI, PIĘCIO-OSIOWY,  
DWUKONDYGNACJOWY, KRYTY  
DACHEM CERAMICZNYM.



32. Przebieg prac konserwatorskich

rok	Wyszczególnienie prac	Koszt tys. zł

33. Koszty  
w tys. zł

przewidywane

rzeczywiste


34. Inspekcje

35. Uwagi różne

36. Wypełnił dnia 20. IX. 59.

S. Chojczak

37. Sprawdził dnia

mgr Bohdan Rymszewski

Mgr inż. arch. DONAT PUTROWSKI