

1. Obiekt

BUDYNEK MIESZKALNY

116/5

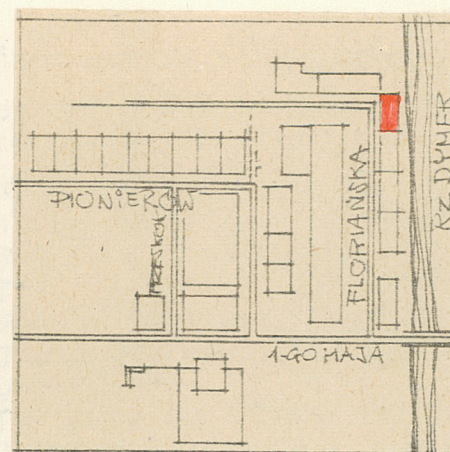
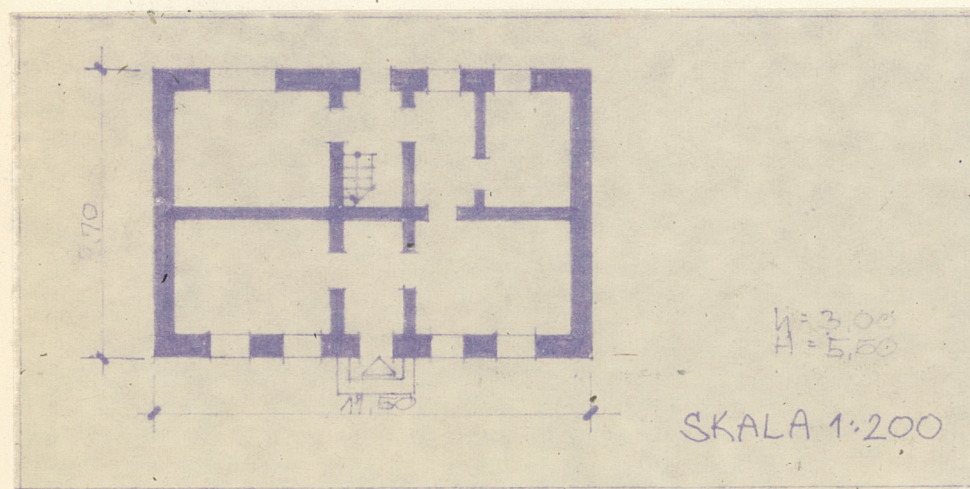
2. Czas powstania

poł. XIX w.

3. Miejscowość

BISKUPIEC

11. Zdjęcia, plan sytuacyjny, rzuty



4. Adres

Biskupiec
ul. Floriańska 12

nr hipoteczny

5. Przynależność administracyjna

województwo Olsztyn

gmina Biskupiec
pow. OLSZTYN

6. Poprzednie nazwy miejscowości

Bischdorf, Bifchofsburg po
1945 r. Biskupiec Reszelski
lub Warmiński

7. Przynależność administracyjna
przed 1.VI.1975

województwo Olsztyn

powiat Biskupiec

8. Właściciel i jego adres

Remigisz Popłowski

9. Użytkownik i jego adres

Remigiusz Popłowski

10. Rejestr zabytków

Nr A-2140 data 8.09.1987

autor zdjęć
data wykonania
miejsce przechowywania negatywów

Dariusz Chodkowski - plany sytuacyjne, rzuty

15.VII.1979 r.

WKZ Olsztyn

12. Autorzy, historia obiektu, określenia stylu.

Budynek mieszkalny z I połowy XIX wieku, usytuowany przy ulicy wytyczającej zasięg pierwotnego miasta. Ulica przebiega w północno-wschodniej części miasta.

13. Opis (sytuacja, materiał i konstrukcja, rzut, bryła, elewacje, dach, wnętrze wyposażenie, instalacje)

Budynek usytuowany w ciągu zabudowy ulicy, na narożnej parceli, kalenicowo do ulicy, murowany z cegły i otynkowany, na planie prostokąta.

Jednokondygnacyjny z częściowo mieszkalnym poddaszem.

Elewacja frontowa 5-osiowa z obecnie przegrodzoną sienią na osi.

Układ pomieszczeń dwu-traktowy.

Budynek kryty dachem dwuspadowym i dachówką holenderką. Pod okapem elewacji frontowej gzyms wieńczący uskokowo profilowany.

Otwory okienne prostokątne z odcinkiem gzymsu podokiennego.

Stolarka okienna nowa z podziałem na dwie kwatery.

Więźba dachowa drewniana konstrukcji krokwiowo-płatwiowej.

<p>14. Kubatura</p> <p>315 m³</p>	<p>15. Powierzchnia użytkowa</p> <p>68.8 m²</p>	<p>16. Przeznaczenie pierwotne</p> <p>mieszkalne</p>	<p>17. Użytkowanie obecne</p> <p>mieszkalne</p>
<p>18. Prace budowlane i konserwatorskie, ich przebieg i dokumentacja</p> <p>1976 r. remont z odświeżeniem elewacji</p> <p>15.VII.1979 r. Gruntowny remont budynku, zmienione tynki, przebudowane pomieszczenia we wnętrzu oraz zmieniona stolarka okienna i drzwiowa.</p>		<p>19. Stan zachowania (fundamenty, ściany zewnętrzne, ściany wewnętrzne, sklepienia, stropy, konstrukcje dachowe, pokrycie dachu, wyposażenie i instalacje)</p> <p>Ogólny stan zachowania budynku zadowalający, wewnątrz w trakcie gruntownego remontu.</p> <p>Wieżba dachowa w stanie dobrym. Budynek posiada instalację elektryczną i sieć kanalizacyjną.</p>	
<p>20. Najpilniejsze postulaty konserwatorskie</p> <p>15.VII.1979 r. Budynek w trakcie remontu - ogólny stan zadowalający.</p>			

21. Akta archiwalne (rodzaj akt, numer i miejsce przechowywania)

22. Bibliografia

- A. Boetticher - Bau und Kunstdenkmale - Provinz Ostpreussen - Königsberg 1894 s 26
- Biskupiec - Z dziejów miasta i powiatu Pojezierze Olsztyn 1969 s 61-65

23. Źródła ikonograficzne i fotografie (rodzaj, miejsce przechowywania, sygnatury)

24. Uwagi różne

25. Wypełnił

mgr W. Chruszczyńska
15.VII.1979 r.
Olsztyn

26. Sprawdził