

1. Obiekt

KAMIENICZKA

2. Czas powstania

XIX/XX w.

3. Miejscowość

BISKUPIEC

11. Zdjęcia, plan sytuacyjny, rzuty



4. Adres Biskupiec
ul. Floriańska 2

nr hipoteczny

5. Przynależność administracyjna

województwo Olsztyn

gmina Biskupiec POW. OLSZTYN

6. Poprzednie nazwy miejscowości

Bischdorf, Bifchofsburg po
1945 roku Biskupiec Reszelski
lub Warmiński

7. Przynależność administracyjna
przed 1.VI.1975

województwo Olsztyn

powiat Biskupiec

8. Właściciel i jego adres

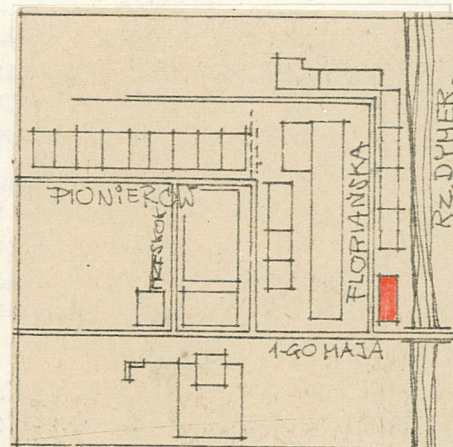
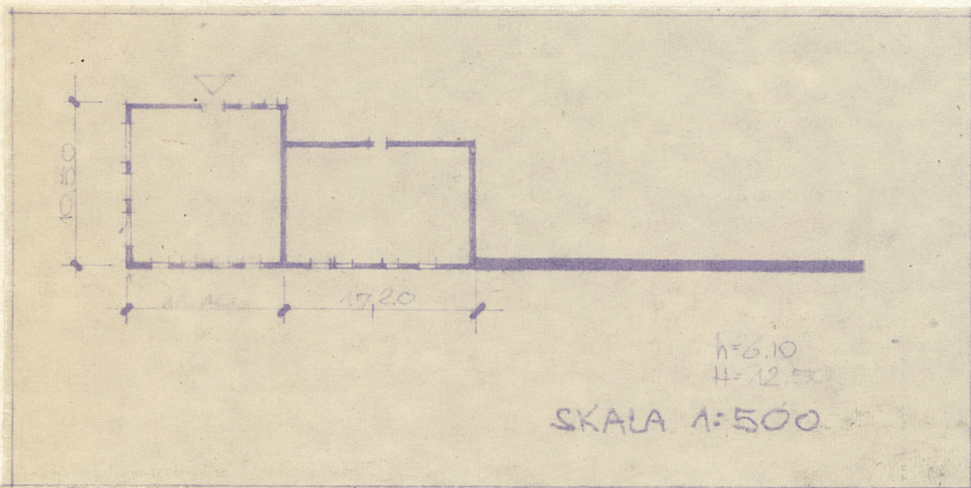
MPGKiM Urząd Gminy

9. Użytkownik i jego adres

Budynek w trakcie gruntownego
remontu

10. Rejestr zabytków

Nr 19-2136 data 8.09.1987



autor zdjęć
data wykonania
miejsce przechowywania negatywów

Dariusz Chodkowski - plany sytuacyjne, rzuty

12. Autorzy, historia obiektu, określenia stylu.

Kamieniczka z końca XIX wieku.

13. Opis (sytuacja, materiał i konstrukcja, rzut, bryła, elewacje, dach, wnętrze wyposażenie, instalacje)

Usytuowana na narożnej parceli, wolnostojąca – nad kanałem. Na wysokim fundamencie, podpiwniczona, murewowana z cegły i otynkowana, dwukondygnacyjowa z wysokim mieszkalnym poddaszem. Kryta dachem trój-spadowym – mansardowym.

W elewacji szczytowej wschodniej dwuosiowej, w przyziemiu pomieszczenia sklepowe.

Przy ścianie zachodniej przybudówka, w przyziemiu zwieńczona balustradą.

Na elewacjach między kondygnacjami kamieniczki pasma uskokowo profilowanego gzymsu kordonowego.

Pod okapem uskokowo profilowany gzyms wieńczący. Elewacja wschodnia zakończona trójkątnym szczytem o krawędziach w kształcie esownicy, szczyt wieńczy trójkątny naczółek obwiedziony rozprofilowanym gzymsem. W polu szczytu owalny otwór wentylacyjny.

Otwory okienne umieszczone w prostokątnych wnękach obwiedzione rozprofilowanymi opaskami.

W północno-wschodnim narożniku drugiej kondygnacji znajduje się wnęka zamknięta łukiem ostrym, we wnęce umieszczona drewniana figura świętego.

Elewacja północna z przybudówką, 8-osiowa, elewacja południowa trójosiowa.

W dłuższych połaciach mansardowych dachu umieszczone wystawki konstrukcji szachulcowej.

Więźba dachowa drewniana konstrukcji krokwiowo-płatwiowej ze storczykami, dach mansardowy kryty dachówką zakładkową.

Stolarka okienna z podziałem na 6 kwater.

14. Kubatura	15. Powierzchnia użytkowa	16. Przeznaczenie pierwotne	17. Użytkowanie obecne
9211,65 m ³	891,45 m ²	mieszkalne	mieszkalne
18. Prace budowlane i konserwatorskie, ich przebieg i dokumentacja		19. Stan zachowania (fundamenty, ściany zewnętrzne, ściany wewnętrzne, sklepienia, stropy, konstrukcje dachowe, pokrycie dachu, wyposażenie i instalacje)	
1979 r. - Gruntowny remont budynku.		Budynek w trakcie gruntownego remontu, na elewacjach zewnętrznych widoczne liczne odpryski tynków.	
20. Najpilniejsze postulaty konserwatorskie			
15.VII.1979 r. Budynek w trakcie gruntownego remontu.			

21. Akta archiwalne (rodzaj akt, numer i miejsce przechowywania)

22. Bibliografia

- Biskupiec - Z dziejów miasta i powiatu - Pojezierze
Olsztyn 1969 s 61-64

23. Źródła ikonograficzne i fotografie (rodzaj, miejsce przechowywania, sygnatury)

24. Uwagi różne

25. Wypełnił

mgr W. Chruszczyńska

15.VII.1979 r.

Olsztyn

26. Sprawdził