

1. Obiekt zabytkowy

ZAMEK / BISKUPI / ul. Zamkowa m. 2 I

2. Miejscowość

OLSZTYN

MIASTO

3. Wiek

XIV

4. Styl

gotyk.

5. Kubatura m³

23551 m³

6. Powierzchnia w m²

a) zabytkowa: 1535,25 b) użytkowa: 1535,25

20. Przynależność administracyjna

a) województwo

śląskie

b) powiat

c) gmina

7. Materiał budowlany

Przed zniszczeniem

Po odbudowie

11. Ilość budynków

1

14. Grunty należące do zabytku:

ha

21. Stacja

Nazwa stacji

Odległość od stacji w km

a) ściany

cegła

—

b) sklepienia

kryształowe, siatkowe, kryształowe, kolebkowe

—

c) stropy

drewno

—

d) więzania dachu

drewno

—

e) krycie dachu

dachówka dachówka

—

12. Ilość kondygnacji

3+5.

13. Użytkowanie wnętrza według ilości:

a) izb mieszkalnych

~27

b) innych pomieszczeń

sala ekonomiczna, kuchnia ~24

c) piwnic

pod skrytą podziemia ~15

14. Grunty należące do zabytku:

a) ogrody stylowe

—

b) sady i grunty uprawne

—

c) lasy

—

d) wody

—

e) inne

zieleniec miejski w forte.

1he.

a) kolejowa

OLSZTYN

2km

b) autobusowa

OLSZTYN

2km.

22. Właściciel i jego adres

adm. P.M.R.N.

MINISTERSTWO KULTURY

1 SZUKI w N. WIE.

8. Wyposażenie architektoniczne

1) SKLEPIENIA KRYSTAŁOWE, SIATKOWE, KRYKOWE, GŁAZIOWE, KOLEBKOWE. (gruszkowe profile)

2) DREWNIANE MAHLEWY. w stylu gotyckim

3) Bocne słupki drewniane

4) Wykusze i okna

5) Wykusze i okna

6) Wykusze i okna

7) Wykusze i okna

8) Wykusze i okna

9) Wykusze i okna

10) Wykusze i okna

15. Przeznaczenie pierwotne budynku

ZAMEK OBRONNY

SIEDZIBA KAPITUŁY OLSZTYŃSKIEJ.

16. Użytkowanie w latach ubiegłych

siedziba terenowych władz, siedziba gminy ewangelickiej.

17. Użytkowanie obecne

1945

siedziba Państwowego Muzeum Warmińskiego

18. Nadaje się do użycia na

—

23. Użytkownik i jego adres

PAŃSTWOWE MUZEUM MAZURSKIE (WARMIŃSKIE) w Olsztynie

24. Inwestor i jego adres

—

9. Autorzy i data budowy i przebudowy

1353 - Budowa.

1756-58 - wybudowanie przebudowy.

(XVII w drobne uzupełnienia)

19. Data, rodzaj i stopień zniszczeń i odbudowy

Data

O P I S

Zniszczenia %

Odbudowa %

VIII.1939 r.

niezniszczony

XI.1939 r.

—

XII.1945 r.

—

XI.1959 r.

stan dobry

5%

IX.1964

stan dobry

25. Rejestr zabytku Nr

0/56.

A-411

rok

24.08.1957

miejsce przechowywania

26. Nazwa księgi hipotecznej

27. Nr hipoteczny

28. Akta Nr. onek. 295/52

29. Fotografie

30. Inwentaryzacja pomiarowa

10. Udostępnienie

ogół. zamknięta.

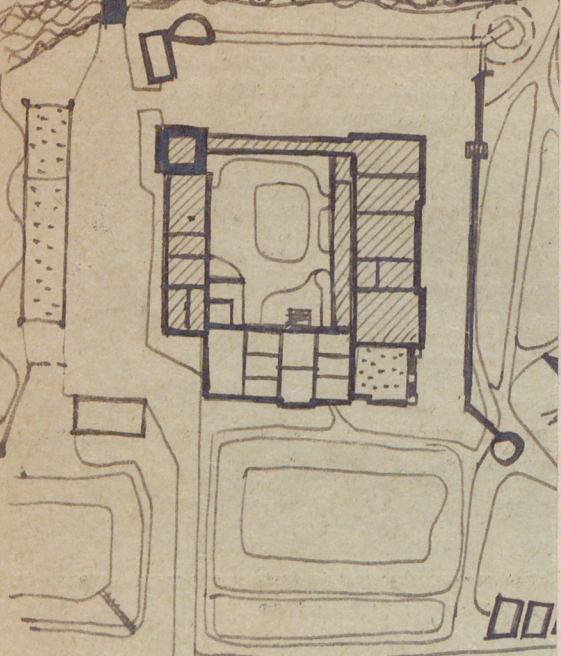
ogół. - Muzeum MAZURSKIE

klauz. u kustora.

p. Hieronima Skarpińskiego

Z Y X W V U T

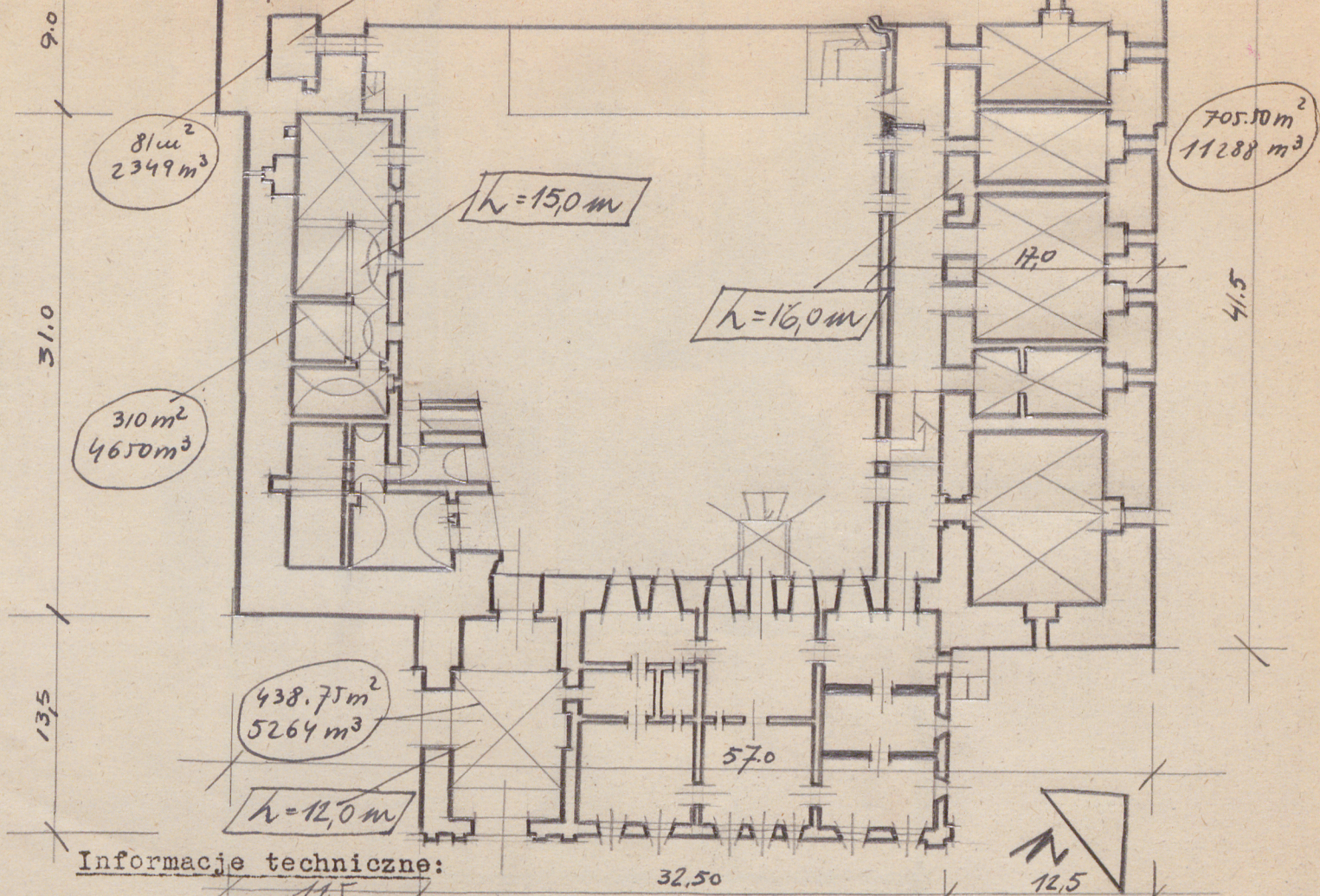
31. Szkic sytuacyjny, plan schematyczny



Zamek założony "ob. origine" jednonawowy i mieszany. Wymiar: Rorbudowany w XIV w, XV, I p. X 1593-94 i 1803, 1837, 1865, 1900 ostryński administratora ko, terenowe władze powiat. Zamek stronne miasto, pomysłowy większym, na istniejącej wydzielonej wyspie. Wyodrębniony element istniejący. Zredukowana forma zamkowej architektury krzyżackiej. Murowany z cegły, wstęgi polne, asficy mury rombowe i ybale z ceglowymi, na podmurówce z kamienia polnego. Zbudowany na planie prostokąta, którego środek zajmują prawe kwadratowe dziedzińce otoczone z 3-ech stron murami i kwadratowy wstęgi w narożniku zach. oraz od str. pn. wsch. skrajnie wewnętrzny. Od str. pn i pd i zach otoczony otwartym "miedzymurzem"

Szkic rzutu budynku: $h=29,0m$ 58.5

skala: 1:400



Informacje techniczne:

dd. zniszcz. b/instalacje
Pierwotny dojazd od strony południowej.
Rutę skrajnie prostokątną, dachy
stronne, gotyczne (SIODŁOWE). Krzyżowe
Układ pomieszczeń jednonawowy
Kondygnacje wyjęte oddzielone
od przyległości fryzów - ornatów.
Pulpitowy dach. Wykryty tynkowany
reflektoryjnego typu. Honeimne (157)
OKuc ornatowe. Piec kufelowy
brylantowy. Banię obrotową.

36. Wypełnił dnia

25.XI.1959.

37. Sprawdził dnia

mgr inż. arch. DONAT PUTKOWSKI

mgr Bohdan Hymaszewski



mgr Bohdan Kynaszewski