

Nr

34.

A

B

C

D

E

F

G

H

I

J

K

L

M

N

O

P

R

S

T

U

V

W

WARMIŃSKO-
MAZURSKIE

1. Obiekt zabytkowy

FRAGM. RENESANSOWEJ ŚCIANY Z PORTALEM

UL. WIGILIJNA 18

ob. do. Działka 18

2. Miejscowość

ELBLĄG

MIASTO

3. Wiek

XVI

4. Styl

RENEANS

5. Kubatura m³

~ 2200

6. Powierzchnia w m²

a) zabytkowa: 116 b) użytkowa: —

20. Przynależność administracyjna

a) województwo

GDANSK

b) powiat

ELBLĄG

c) gmina

7. Materiał
budowlanyPrzed znisz-
czeniemPo
odbudowie

11. Ilość budynków

1

14. Grunty należące do zabytku:

ha

a) ściany

cegła

b) sklepienia

— / —

c) stropy

drewno

d) więzania
dachu

— / —

e) krycie dachu

esówka

12. Ilość kondygnacji

wg zachowanych śl. 3

13. Użytkowanie wnętrza
według ilości:

a) izb mieszkalnych

b) innych pomieszczeń

c) piwnic

a) ogrody stylowe

b) sady i grunty uprawne

c) lasy

d) wody

e) inne

21. Stacja

Nazwa stacji

Odległość
od stacji
w km

a) kolejowa

ELBLĄG

b) autobusowa

— / —

22. Właściciel i jego adres

P. M. R. N.

23. Użytkownik i jego adres

24. Inwestor i jego adres

8. Wyposażenie architektoniczne

PIĘKNY, RENESANSOWY PORTAL
Z KOLUMNAMI TOSKAŃSKIMI;
POLICHROMIA

15. Przeznaczenie pierwotne budynku

MIESZK.

16. Użytkowanie w latach ubiegłych

— / —

17. Użytkowanie obecne

RVINA

18. Nadaje się do użycia na

CELE TURYSTYCZNE

9. Autorzy i data budowy i przebudowy

1598 - DATOWANY

19. Data, rodzaj i stopień zniszczeń i odbudowy

Data

O P I S

Znisz-
czenia
%Odbu-
dowa
%

VIII.1939 r.

NIE ZNISZCZONY

XI.1939 r.

— / —

XII.1945 r.

SPALONY, ZBURZONY

90

X 1959

RVINA

90

VIII.65

— / —

25. Rejestr zabytku Nr

28.12.1961

rok miejsce przechowywania

26. Nazwa księgi hipotecznej

27. Nr hipo-
teczny

28. Akta

29. Fotografie

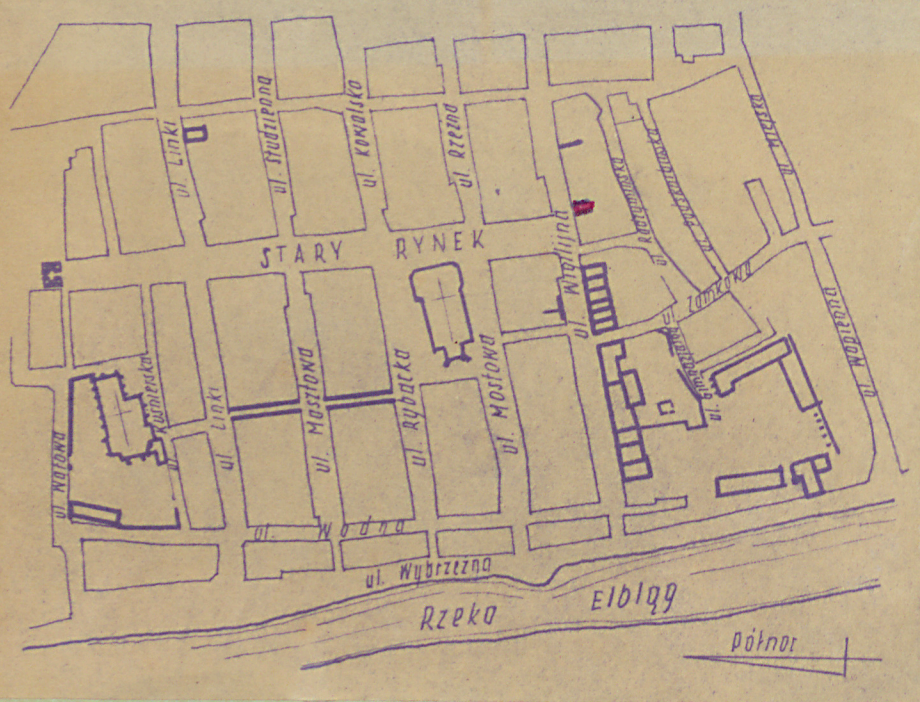
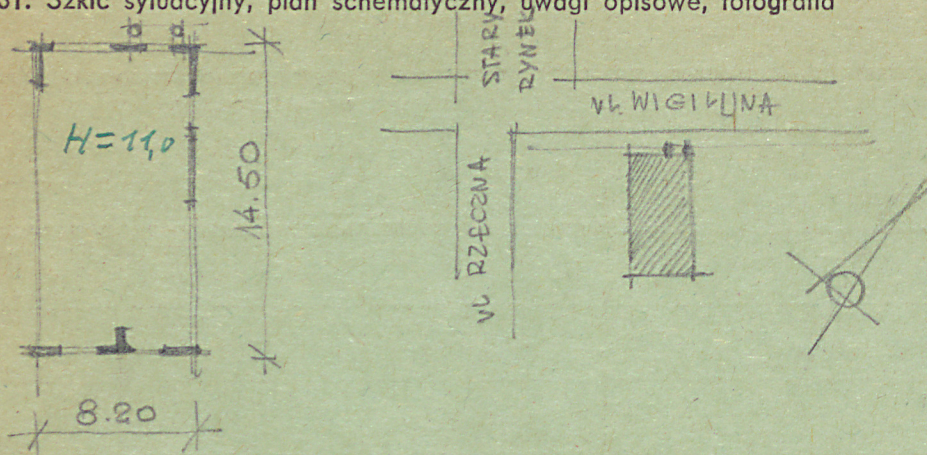
30. Inwentaryzacja pomiarowa

10. Udostępnienie

CAŁKOWITE
(DOLNA CZĘŚĆ ZABEZPIECZONA MUREM)

Z	Y	X	W	V	U	T	S	R	P	O	N	M	L	K	J	I	H	G	F	E	D	C	B	A	N _r
---	---	---	---	---	---	---	---	---	---	---	---	---	---	---	---	---	---	---	---	---	---	---	---	---	----------------

31. Szkic sytuacyjny, plan schematyczny, uwagi opisowe, fotografia



32. Przebieg prac konserwatorskich

[illegible][illegible]

35. Uwagi różne

36. Wypełnił dnia 8.10.59

37. Sprawdził dnia

~~Homagata~~ Stern 1965

mgr Tadeusz Domagala

