

Nr

A

B

C

D

E

F

G

H

I

J

K

L

M

N

O

P

R

S

T

U

V

W

X

Y

Z

1. Obiekt zabytkowy

BASZTA I

/OD PD. STRONY MIASTA /

3. Wiek
XIV4. Styl
GOTYK5. Kubatura m³
1670 m³6. Powierzchnia w m²
a) zabytkowa: b) użytkowa:7. Materiał
budowlanyPrzed znisz-
czeniem Po
odbudowie

11. Ilość budynków 1

14. Grunty należące do zabytku: ha

a) ściany

CEGLA

b) sklepienia

CEGLA
W PIWNICY

c) stropy

DREWNO

d) wiązania
dachu

DREWNO

e) krycie dachu

DACHÓW-
KA

12. Ilość kondygnacji 4

13. Użytkowanie wnętrza
według ilości:

a) izb mieszkalnych

b) innych pomieszczeń

c) piwnic 1

a) ogrody stylowe

b) sady i grunty uprawne

c) lasy

d) wody

e) inne

8. Wyposażenie architektoniczne

15. Przeznaczenie pierwotne budynku OBRONNE

16. Użytkowanie w latach ubiegłych

17. Użytkowanie obecne NIEUŻYTKOWANE

18. Nadaje się do użycia na

9. Autorzy i data budowy i przebudowy
WIEK XIV

19. Data, rodzaj i stopień zniszczeń i odbudowy

Data

O P I S

Znisz-
czenia
% Odbu-
dowa
%

VIII.1939 r.

NIE ZNISZCZONA

XI.1939 r.

XII.1945 r.

WYPALONY DACH

1957

ZABEZPIECZONA

10

VIII 1966

ODRESTAUROWANA - STAN DOBRY

10. Udostępnienie

STAKE

2. Miejscowość

BRANIEWO

/BRAUNSBURG /

20. Przynależność administracyjna

a) województwo OLSZTYN
b) powiat BRANIEWO
c) gmina

21. Stacja

Nazwa stacji

Odległość
od stacji
w km

a) kolejowa

BRANIEWO

W/m

b) autobusowa

BRANIEWO

W/m

22. Właściciel i jego adres

PMRN - BRANIEWO

23. Użytkownik i jego adres

24. Inwestor i jego adres

25. Rejestr zabytku Nr 240/B

rok 57 miejsce przechowywania

26. Nazwa księgi hipotecznej

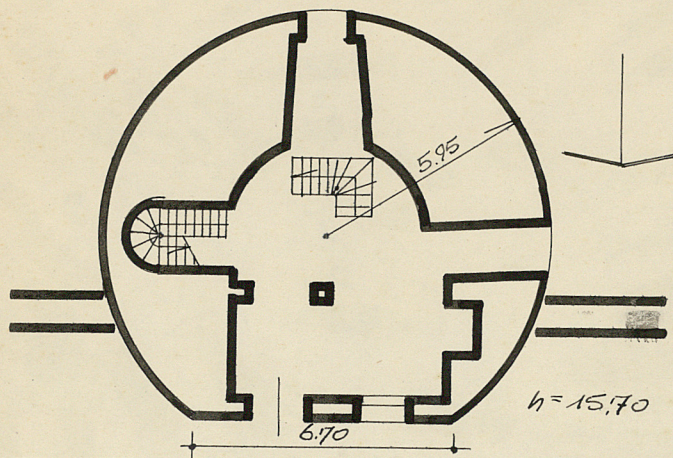
27. Nr hipo-
teczny

28. Akta ORZECZ. 345/57

29. Fotografie 1275

30. Inwentaryzacja pomiarowa

31. Szkic sytuacyjny, plan schematyczny, uwagi opisowe, fotografia



MUROWANA Z CEGŁY O UKŁADZIE
 POLSKIM, NA RZUCIE PODKOWY,
 NAKRYTA DACHEM STOKOWYM
 OKNA PÓŹNIEJ PRZEMALOWANE
 PRZEBITE



1966



1966

32. Przebieg prac konserwatorskich

[illegible][illegible]

35. Uwagi różne

LITERATURA :

LUTTENBERG A - ZUR BANGESCHICHTE DER
ALTSTADT BRAUNSBERG ZE 1916

BOETTICHER A - BAU UND KUNSTDENKMA:

LE DER PR. OSTPR+IV
ERNULAND



36. Wypełnił dnia 15. IX. 1966

KRZ. DEGÓRSKI

37. Sprawdził dnia