

1. Obiekt zabytkowy
KAMIENICA
UL. WIGILIJA 11
ob. Św. Ducha

2. Miejscowość
ELBLĄG
MIASTO

3. Wiek XVII	4. Styl BAROK	5. Kubatura m³ 1300	6. Powierzchnia w m² a) zabytkowa: 100 b) użytkowa: 300	20. Przynależność administracyjna a) województwo GDAŃSK b) powiat ELBLĄG c) gmina	
7. Materiał budowlany	Przed zniszczeniem	Po odbudowie	11. Ilość budynków 1	14. Grunty należące do zabytku:	ha
a) ściany	CEGLA	CEGLA	12. Ilość kondygnacji 3	a) ogrody stylowe	—
b) sklepienia	CEGLA	— " —	13. Użytkowanie wnętrza według ilości:	b) sady i grunty uprawne	—
c) stropy	DREWNIANE	DREWNO	a) izb mieszkalnych 3	c) lasy	—
d) więzania dachu	DREWNIANE	— " —	b) innych pomieszczeń 3	d) wody	—
e) krycie dachu	ESÓWKA	ESÓWKA	c) piwnic 1	e) inne	—

8. Wyposażenie architektoniczne
WPIWNICACH KOLEBKI Z GURTAAMI

15. Przeznaczenie pierwotne budynku
MIESZKALNE

16. Użytkowanie w latach ubiegłych
MIESZKALNE

17. Użytkowanie obecne
MUZEUM + MIESZK. SŁUŻBOWE

18. Nadaje się do użycia na
MUZEUM

21. Stacja

Nazwa stacji

Odległość od stacji w km

a) kolejowa
ELBLĄG

b) autobusowa
ELBLĄG

22. Właściciel i jego adres
PREZ. U. R. N.

23. Użytkownik i jego adres
PAŃSTWOWE MUZEUM W ELBLĄGU

24. Inwestor i jego adres

9. Autorzy i data budowy i przebudowy
I pot. XVI w. / 1525/-
przebudowa zgodnym
wg relacji kustosa muzeum

19. Data, rodzaj i stopień zniszczeń i odbudowy

Data	O P I S	Zniszczenia %	Odbudowa %
VIII.1939 r.	NIE ZNISZCZONE		
XI.1939 r.	— " —		
XII.1945 r.	ZRUKNOWANE	40	40
V. 1954	ODBUDOWA		
X. 1959	IZOLACJA POZIOMA II.		

25. Rejestr zabytku Nr 192
rok miejsce przechowywania

26. Nazwa księgi hipotecznej

27. Nr hipoteczny

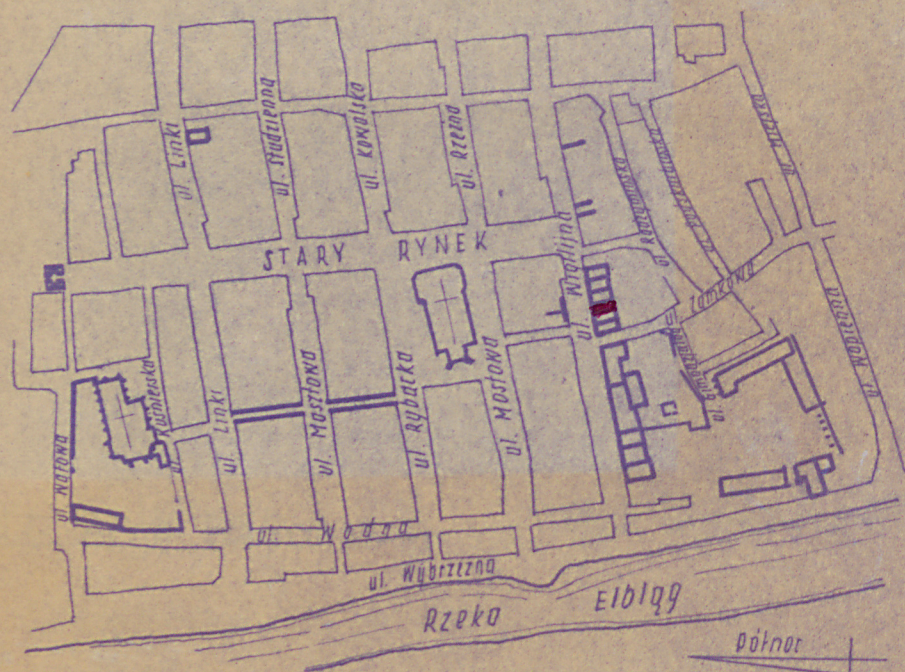
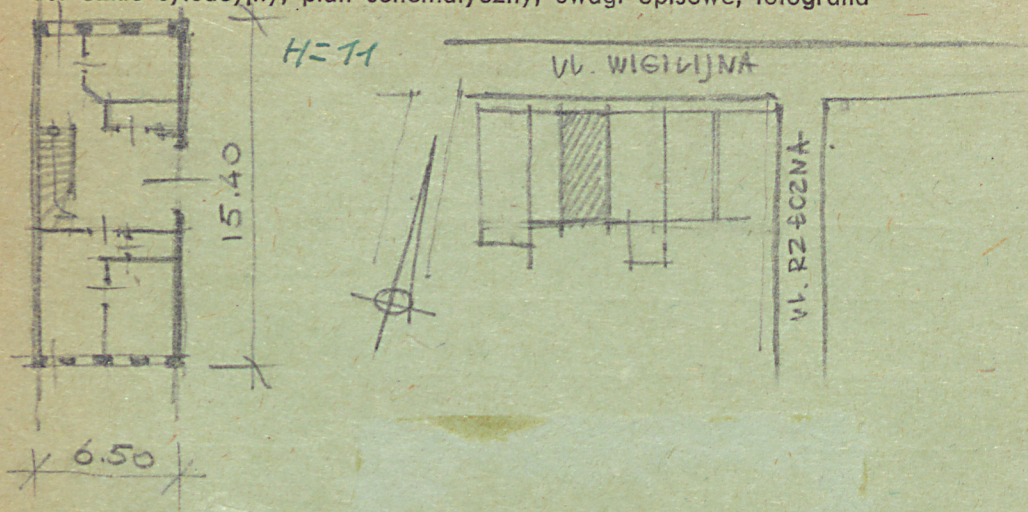
28. Akta

29. Fotografie

30. Inwentaryzacja pomiarowa

Z Y X W V U T S R P O N M L K J I H G F E D C B A Nr

31. Szkic sytuacyjny, plan schematyczny, uwagi opisowe, fotografia



32. Przebieg prac konserwatorskich

Rok	Wyszczególnienie prac	Koszt tys. zł

33. Koszty
w tys. zł

Przewidywane

Rzeczywiste

34. Inspekcje

35. Uwagi różne

Przed umieszczeniem w nowej edycji
Spis Sprawdzić nie zobaczono
X. 1967. *Przebieg*

36. Wypełnił dnia 8.10.59

37. Sprawdził dnia 1967.

Sierp 1965 mgr Tadeusz Domagała

