

A B C D E F G H I J K L Ł M N O P R S T U V W X Y Z

Nr 1322

1. Obiekt 198/14/2/7  
KALWARIA WARMIŃSKA - KAPLICA VII  
PAN JEZUS UPADA POD KRZYŻEM PO RAZ DRUGI

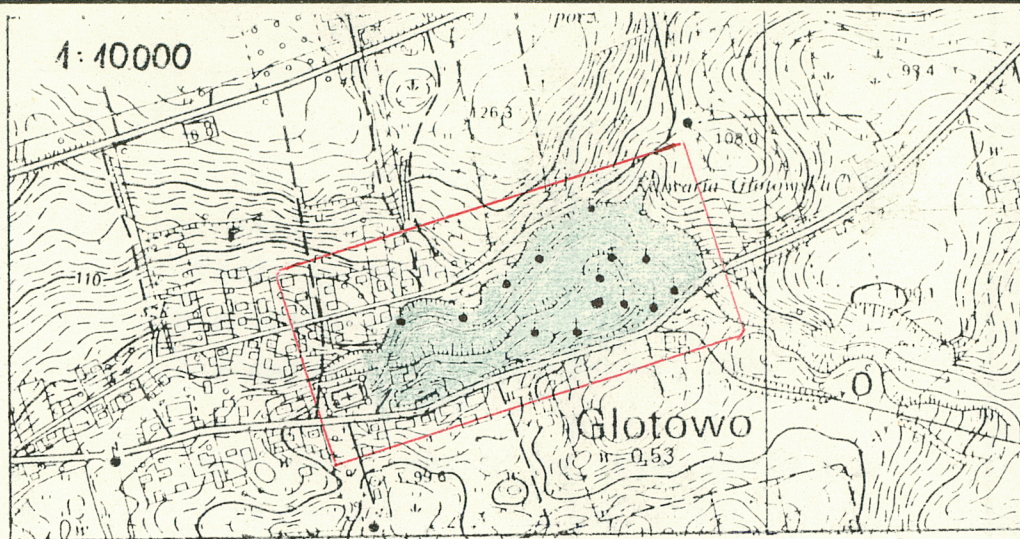
2. Czas powstania

1878 - 1894

3. Miejscowość

G Ł O T O W O

11. Zdjęcia, rzut, przekrój, sytuacja, orientacja



4. Adres GŁOTOWO 38  
11-040 DOBRE MIASTO

nr hipoteczny 12.NR. 209/210

5. Przynależność administracyjna

województwo olsztyńskie

gmina Dobre Miasto

6. Poprzednie nazwy miejscowości

GLOTTAU

7. Przynależność administracyjna  
przed 1 VI 1975

województwo olsztyńskie

powiat Lidzbark Warmiński

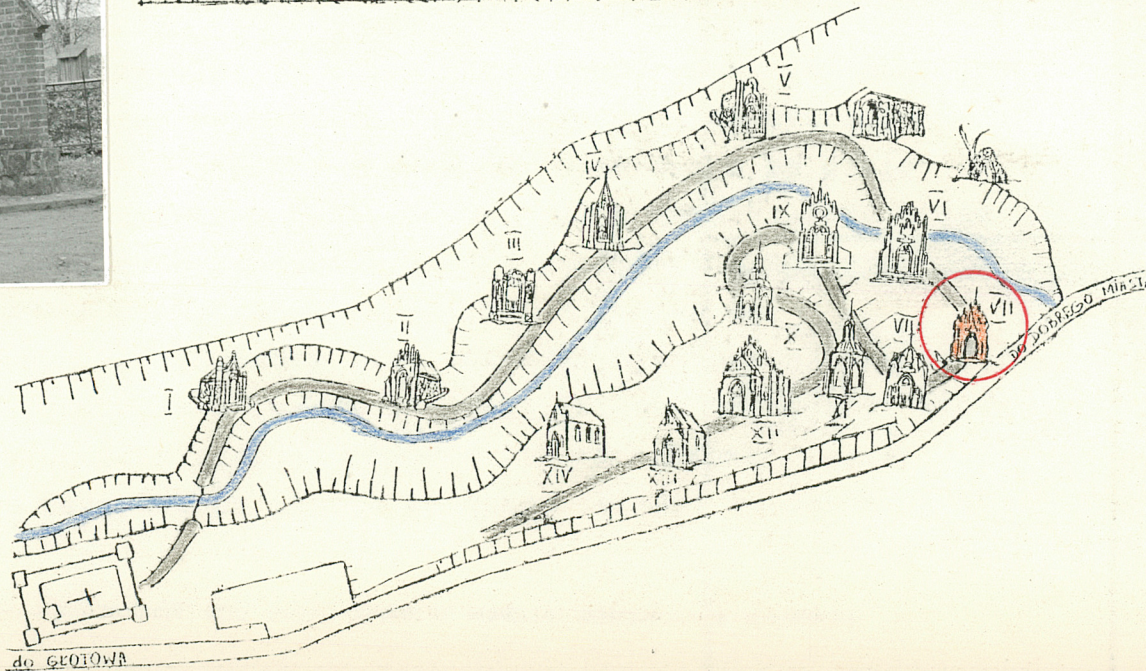
8. Właściciel i jego adres  
Parafia rzymsko- katolicka  
w Głotowie  
11-040 Dobre Miasto

9. Użytkownik i jego adres

jak wyżej

10. Rejestr zabytków

Nr 2097 data 29.12.2003





13. Opis (sytuacja, materiał i konstrukcja, rzut, bryła, elewacje, wnętrze, wyposażenie, instalacje)

**KAPLICA KALWARYJNA** założona na rzucie kwadratu, ściany murowane z cegły na kamiennym fundamencie z ciosów. Wątek muru- krzyżkowy.

W narożach kaplicy przypory murowane z cegły, zmiennej grubości, sięgające wysokości gzymsu. Pod gzymsem fryz ceglany, plecionkowy z krzyżujących się geometrycznie trójkątów z krzyżkami w środku pól.

Dach dwuspadowy, kryty dachówką ceramiczną - karpiówka w koronkę.

Fasada z otworem ostrołukowym z węgarem, po bokach dwie płytkie nisze również ostro sklepione, z wyprawą tynkarską, pomalowane na białe.

Otwór fasady zamykany ozdobną balustradą - kratą oraz dwuskrzydłowymi drzwiami płycinowymi, łamanymi, z nadświetlem podzielonym łukowymi szprosami w formie pól kwiatu.

Nad otworem wejściowym w specjalnie wyznaczonym przez cofnięcie cegieł polu, napis na tablicy z numerem stacji VII i nazwą **PAN JEZUS UPADA POD KRZYŻEM PO RAZ DRUGI.**

Powyżej rozczłonkowany pięcioma blendami szczyt - centralnie umieszczona blenda maswerkowa z ceramicznym laskowaniem i ośmioramienną gwiazdą z koronki wykonaną z wyprawy wapiennej. Po bokach po dwie blendy zakończone ostrołukowo z laskowaniem po obwodzie.

Na szczytach elewacji frontowej i tylnej, w osiach pól pomiędzy blendami umieszczone siedem sterczyn z cegły, ustawionych na polach rombu.

Szczyty - frontowy i tylny - symetryczne.

Wewnątrz kaplica sklepiona krzyżowo z żeberkiem z wałków, posadzka z płyt ceramicznych.

12. Autorzy, historia obiektu, określenia stylu

Budowę głotowskiej Kalwarii rozpoczęto w 1878 r. na zakupionych przez mieszkańca wsi JANA MERTENA i подарowanych Kościołowi 7 ha gruntów. Nadzór nad pracami sprawował proboszcz ks. FERDYNAND ENGELBRECHT, a po jego śmierci - ks. DONALD STEISOHN. Wawóz pod Kalwarię wykopano ręcznie, wykorzystując istniejący jar ze strumykiem. W pracach masowo uczestniczyła ludność diecezji warmińskiej - w ciągu 16 lat budowy ok. 70 tys. ludzi. W stacjach Kalwarii umieszczono przywiezione przez MERTENA z Ziemi Świętej kamyczki-relikwie i odtworzono konfigurację terenu Drogi Krzyżowej z Jerozolimy.

18 maja 1894 r. biskup warmiński ANDRZEJ THIEL dokonał poświęcenia Kalwarii.

W okresie międzywojennym wybudowano kaplicę Modlitwy Pana Jezusa w Ogrójcu i grotę Matki Bożej z Lourdes ze źródłem. W 1927 r. dokonano renowacji a po wojnie naprawiono częściowe zniszczenia niektórych kaplic.



<p>14. Kubatura</p> <p>21 m<sup>3</sup></p>	<p>15. Powierzchnia użytkowa</p> <p>7,10 m<sup>2</sup></p>	<p>16. Przeznaczenie pierwotne</p> <p>Obiekt kultu religijnego</p>	<p>17. Użytkowanie obecne</p> <p>Obiekt kultu</p>
<p>18. Prace budowlane i konserwatorskie, ich przebieg i dokumentacja</p> <ul style="list-style-type: none"> <li>- 1927 r renowacja kaplic</li> <li>- Naprawa po zniszczeniach wojennych</li> </ul>		<p>19. Stan zachowania (fundamenty, ściany zewnętrzne, ściany wewnętrzne, sklepienia, stropy, konstrukcje dachowe, pokrycie dachu, wyposażenie i instalacje)</p> <p>Stan techniczny dobry.</p> <p>20. Najpilniejsze postulaty konserwatorskie</p> <p>Dokonać przeglądu w celu ustalenia potrzeby i zakresu prac renowacyjnych. Wszelkie ustalenia i prace podejmować w porozumieniu z Wojewódzkim Konserwatorem Zabytków w Olsztynie.</p>	



21. Akta archiwalne (rodzaj akt, numer i miejsce przechowywania)

24. Uwagi różne

25. Opracował

tekst Kazimierz Sobaczewski, 30.10.1998r

imię, nazwisko, data, podpis

plany, rysunki Kazimierz Sobaczewski

imię, nazwisko, data, podpis

zdjęcia fotogr. Kazimierz Sobaczewski, październik 1998

imię, nazwisko, data, podpis

miejsce przechowywania negatywów Archiwum OW PSOZ Olsztyn

**KARTA PO WYPEŁNIENIU PODLEGA OCHRONIE NA PODSTAWIE PRZEPISÓW PRAWA AUTORSKIEGO**

22. Biblioteka

26. Adnotacje o inspekcjach, informacje o zmianach (daty, imiona i nazwiska wypełniających)

23. Źródła ikonograficzne i fotografia (rodzaj, miejsce przechowywania, sygnatury)

NEGATYWY 82 185 - 82 192

27. Załączniki

wkładka nr 1



1. Miejscowość GŁOTOWO

gm. Dobre Miasto  
woj. olsztyńskie

2. Obiekt (nazwa jak w karcie)

STACJA VII

3. Zawartość wkładki (nazwa obiektu lub materiału uzupełniającego)

PAN JEZUS

UPADA POD KRZYŻEM PO RAZ DRUGI

Fotografie



fot.1



fot.2



fot.3



fot.4

1. Elewacja boczna
2. Elewacja tylna
3. Otwór wejściowy z widoczną stacją
4. Scena stacji z widocznym sklepieniem
5. Szczyt elewacji frontowej
6. Fragment elewacji bocznej

Wkładkę założył: Kazimierz Sobaczewski, październik 1998  
(imię, nazwisko, data)

Miejsce przechowywania negatywów: Archiwum OW PSOZ, Olsztyn

Z-d Poligr. Jan Jasiński W-wa, ul. Wolna 13, tel. 12-43-83

Wzór ODZ 1978 r.

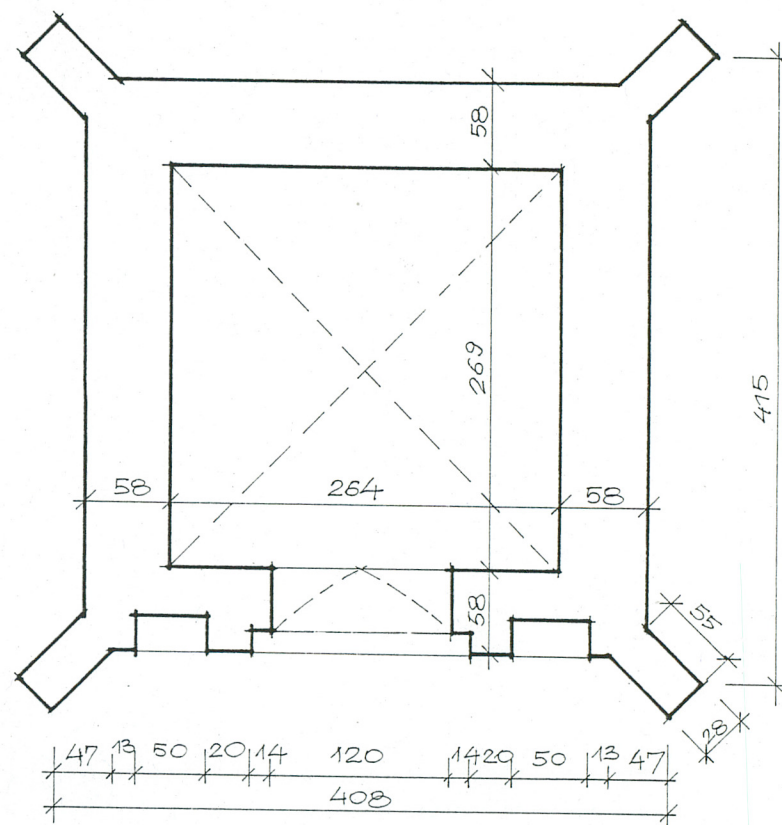




fot.5



fot.6



PRZĘKROJ POZIOMY