

Nr

A

B

C

D

E

F

G

H

I

J

K

L

M

N

O

P

R

S

T

U

V

W

X

Y

Z

1. Obiekt zabytkowy

Kościół p.w. św. Trójcy (dawny kościół paraf. w. Miarta)
ul. KOŚCIUSZKI

2. Miejscowość

Braniewo
(Braunsberg)

3. Wiek

XV

4. Styl

gotyk
(późny)

5. Kubatura m³

1212
1400m³

6. Powierzchnia w m²

a) zabytkowa:

b) użytkowa:

20. Przynależność administracyjna

a) województwo

śląskie

b) powiat

branieński

c) gmina

7. Materiał budowlany

przed zniszczeniem

po odbudowie

11. Ilość budynków

1

14. Grunty należące do zabytku:

ha

a) ściany

cegła

12. Ilość kondygnacji

a) ogrody stylowe

b) sklepienia

13. Użytkowanie wnętrza według ilości:

b) sady i grunty uprawne

c) stropy

drewno

a) izb mieszkalnych

c) lasy

d) więzania dachu

drewno

b) nnych pomieszczeń

d) wody

e) krycie dachu

dachówka

c) piwnic

e) inne

21. Stacja

nazwa stacji

odległość od stacji w km

a) kolejowa

Braniewo

W/m

b) autobusowa

BRANIEWO

W/m

22. Właściciel i jego adres

PARAFIA RZYM-KAT. - BRANIEWO

23. Użytkownik i jego adres

Parafia rzym-kat

24. Inwestor i jego adres:

8. Wyposażenie architektoniczne

3 otwarte, ambona
Płasko nieprosta prowadząca
na Prezbiterium i Wawrzyniec Kadłub
1722 r.

15. Przeznaczenie pierwotne budynku

sakralne

16. Użytkowanie w latach ubiegłych

17. Użytkowanie obecne

18. Nadaje się do użycia na:

9. Autorzy i data budowy i przebudowy

Wzmianowany w 1437, spalony
w 1455. Obecny wzmianowany w 1583
Restaurowany 1681.
Wskazywanie do budowania w XVIII w.

19. Data rodzaj i stopień zniszczeń i odbudowy

Data	OPIS	znisz- czenia %	odbu- dowa %
VIII. 1939 r.	Mie mieszkalny		
XI. 1939 r.	"		
XII. 1945 r.	"		
1959	"	8	
VIII 1966	STAN DOBRY		

25. Rejestr zabytku nr

B/41

rok

19.12.1957

miejsce przechowywania

26. Nazwa księgi hipotecznej

27. Numer hipoteczny

10. Udostępnienie

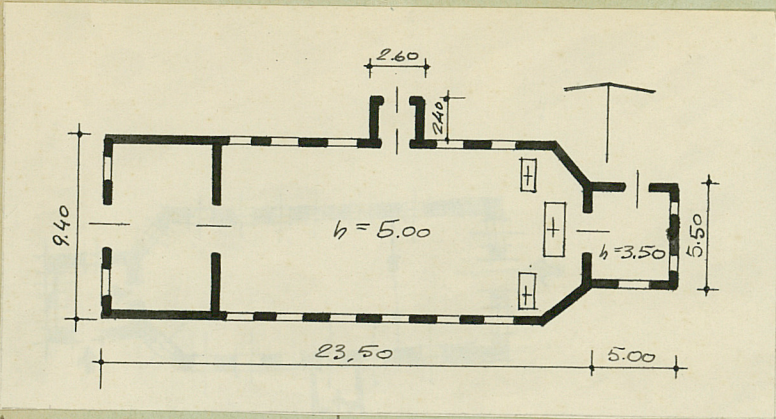
dostępny

28. Akta orzec. 352/54r

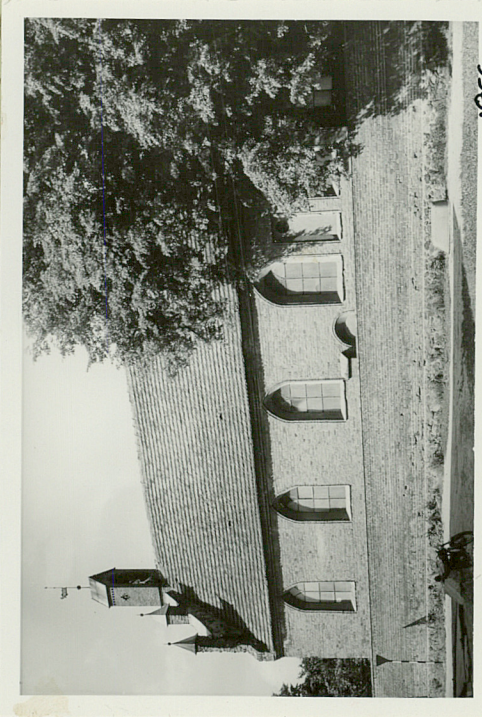
29. Fotografie

30. Inwentaryzacja pomiarowa

31. Szkic sytuacyjny, plan schematyczny, uwagi opisowe, fotografia



1966



1966

32. Przebieg prac konserwatorskich

rok	Wyszczególnienie prac	Koszt tys. zł

33. Koszty
w tys. zł

przewidywane

rzeczywiste

34. Inspekcje

35. Uwagi różne

ORIENTOWANY, MUROWANY Z CEGŁY O UKŁADZIE POLSKIM Z DOMIESZKĄ, KAMIENIA, JEDNOKAWOWY. ELEW. ZACH. TRÓJOSIOWA, PRZEPRUTA TRZEMA PROFILOWANYMI PORTALAMI. OKNA W DWÓCH KONDYGNACJACH NA TŁE PŁYCINOWEGO SZCZYTU, WE WNETRZU STROP Z PASETA,

36. Wypełnił dnia 25.5.56r

[Signature]

37. Sprawdził dnia 19.VIII.1966
K. DEGÓRSKI