

A B C D E F G H I J K L Ł M N O P R S T U V W X Y Z

Nr 1315

1. Obiekt

198/7/2

KALWARIA WARMIŃSKA - ZESPÓŁ KAPLIC

2. Czas powstania

1878 - 1894

3. Miejscowość

G Ł O T O W O

4. Adres GŁOTOWO 38
11-040 DOBRE MIASTO

nr hipoteczny DZ-NR 209/210

5. Przynależność administracyjna

województwo olsztyńskie

gmina Dobrze Miasto

6. Poprzednie nazwy miejscowości

GLOTTAU

7. Przynależność administracyjna
przed 1 VI 1975

województwo olsztyńskie

powiat Lidzbarski Warmiński

8. Właściciel i jego adres

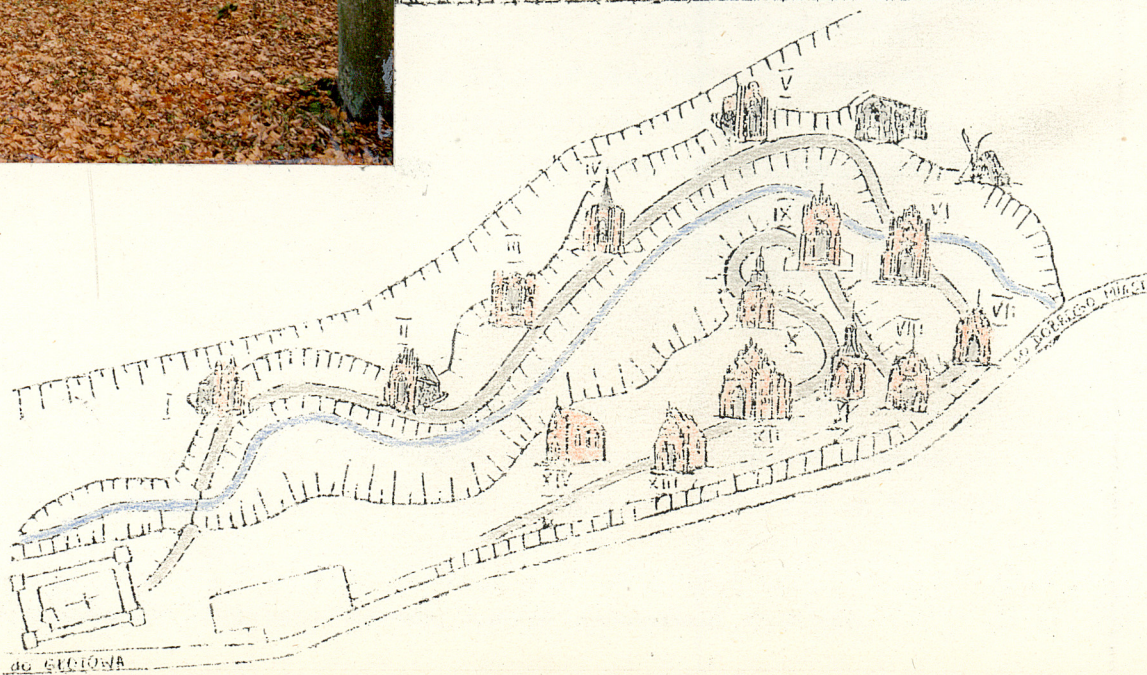
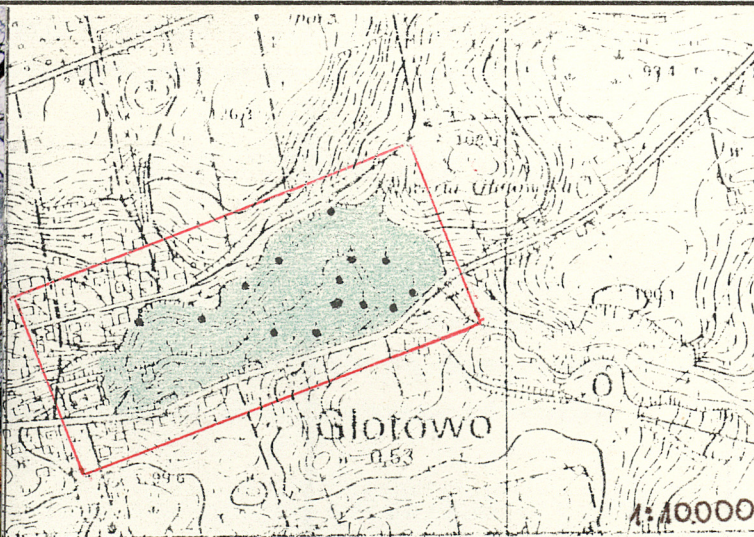
Parafia rzymsko- katolicka
w Głotowie
11-040 Dobrze Miasto

9. Użytkownik i jego adres

jak wyżej

10. Rejestr zabytków

Nr 2097 data 29.12.2003



KALWARIA WARMIŃSKA to zespół czternastu kaplic rozmieszczonych w głębokim jarze, skonfigurowanym na podobieństwo Drogi Krzyżowej w Jerozolimie.

W kaplicach umieszczono stacje Drogi Krzyżowej z naturalistycznie przedstawionymi - przy pomocy artystycznie wykonanych rzeźb - scenami męki Chrystusa. Kaplice murowane z kamienia i cegły - w wątku krzyżowym - różnorodne w kształcie i formie, ogólnie nawiązują do stylu neogotyckiego. W sposobie budowania, zwłaszcza na początku drogi, wyraźne wpływy lokalne, głównie poprzez użycie elementów dekoracyjnych, jak: ostrołuczne blendy, sterczyny oraz formy maswerkowe w nadświetlach.

Kaplice I, II, III i V budowane w dużym stopniu przy użyciu kamienia, na ogół na planie kwadratu, w I, III i V z niewielką absydą dostawioną do bryły głównej. Kaplica IV, X i XI posadowione na rzucie sześcianu o boku regularnym, pozostałe na rzucie prostokąta.

W zespole wyróżniają się stylem, rodzajem cegły oraz dojrzałością formy trzy ostatnie kaplice; zwłaszcza XII jest znacznie większa od pozostałych. Wszystkie kaplice posiadają sklepienia, w pierwszych pięciu proste sklepienia klasztorne lub kolebkowe, począwszy od VI - z wyłączeniem XII, gdzie kolebkowe z gurtem jarzmowym - krzyżowo-żebrowe.

Dachy kaplic: VI, VII, XII, XIII i XIV są ceramiczne, pozostałe pokryte blachą cynkową.

W okresie międzywojennym na terenie Kalwarii dobudowano dwie kaplice: Modlitwę Pana Jezusa w Ogrójcu i Grotę Matki Bożej z Lourdes ze źródłem. Obiekty te wyraźnie odbiegają stylem od kaplic Kalwarii, są wybudowane głównie z kamienia, również przy użyciu betonu. Nie wchodzi one w skład właściwego zespołu kaplic, stanowią element towarzyszący urządzeniu.

Budowę głotowskiej Kalwarii rozpoczęto w 1878 r. na zakupionych przez mieszkańca wsi JANA MERTENA i подарowanych Kościołowi 7 ha gruntów. Nadzór nad pracami sprawował proboszcz ks. FERDYNAND ENGELBRECHT, a po jego śmierci - ks. DONALD STEISOHN. Wąwóz pod Kalwarię wykopano ręcznie, wykorzystując istniejący jar ze strumykiem. W pracach masowo uczestniczyła ludność diecezji warmińskiej - w ciągu 16 lat budowy ok. 70 tys. ludzi. W stacjach Kalwarii umieszczono przywiezione przez MERTENA z Ziemi Świętej kamyczki-relikwie i odtworzono konfigurację terenu Drogi Krzyżowej z Jerozolimy.

18 maja 1894 r. biskup warmiński ANDRZEJ THIEL dokonał poświęcenia Kalwarii.

W okresie międzywojennym wybudowano kaplicę Modlitwy Pana Jezusa w Ogrójcu i grotę Matki Bożej z Lourdes ze źródłem. W 1927 r. dokonano renowacji a po wojnie naprawiono częściowe zniszczenia niektórych kaplic.

14. Kubatura	15. Powierzchnia użytkowa	16. Przeznaczenie pierwotne Obiekt kultu religijnego	17. Użytkowanie obecne Obiekt kultu
18. Prace budowlane i konserwatorskie, ich przebieg i dokumentacja - 1927 r renowacja kaplic - Naprawa po zniszczeniach wojennych		19. Stan zachowania (fundamenty, ściany zewnętrzne, ściany wewnętrzne, sklepienia, stropy, konstrukcje dachowe, pokrycie dachu, wyposażenie i instalacje) Stan techniczny dobry.	
		20. Najpilniejsze postulaty konserwatorskie Dokonać przeglądu w celu ustalenia potrzeby i zakresu prac renowacyjnych. Wszelkie ustalenia i prace podejmować w porozumieniu z Wojewódzkim Konserwatorem Zabytków w Olsztynie.	

21. Akta archiwalne (rodzaj akt, numer i miejsce przechowywania)

24. Uwagi różne

22. Biblioteka

25. Opracował

tekst Kazimierz Sobaczewski, 30. 10. 1998 r

imię, nazwisko, data, podpis

plany, rysunki Kazimierz Sobaczewski

imię, nazwisko, data, podpis

zdjęcia fotogr. Kazimierz Sobaczewski, październik 1998

imię, nazwisko, data, podpis

miejsce przechowywania negatywów Archiwum OW PSOZ Olsztyn

KARTA PO WYPEŁNIENIU PODLEGA OCHRONIE NA PODSTAWIE PRZEPISÓW PRAWA AUTORSKIEGO

26. Adnotacje o inspekcjach, informacje o zmianach (daty, imiona i nazwiska wypełniających)

23. Źródła ikonograficzne i fotografia (rodzaj, miejsce przechowywania, sygnatury)

NEGATYWY 82126-82269

27. Załączniki

wkładki nr: 1, 2, 3, 44

1. Miejscowość GŁOTOWO gm. DOBRE MIASTO woj. olsztyńskie	2. Obiekt (nazwa jak w karcie) KALWARIA WARMIŃSKA ZESPÓŁ KAPLIC	3. Zawartość wkładki (nazwa obiektu lub materiału uzupełniającego) Fotografie
---	---	--



Kaplica I



Kaplica II



Kaplica III



Kaplica IV

Wkładkę założył: Kazimierz Sobaczewski, październik 1998
(imię, nazwisko, data)

Miejsce przechowywania negatywów: Archiwum OW PSOZ Olsztyn

Z-d Poligr. Jan Jasiński W-wa, ul. Wolna 13, tel. 12-43-83

Wzór ODZ 1978 r.



Kaplica V



Kaplica VI



Kaplica VII



Kaplica VIII

1. Miejscowość GŁOTOWO gm. DOBRE MIASTO woj. olsztyńskie	2. Obiekt (nazwa jak w karcie) KALWARIA WARMIŃSKA ZESPÓŁ KAPLIC	3. Zawartość wkładki (nazwa obiektu lub materiału uzupełniającego) Fotografie
---	---	---



Kaplica IX



Kaplica X



Kaplica XI



Kaplica XII

Wkładkę założył: Kazimierz Sobaczewski, październik 1998 r
(imię, nazwisko, data)

Miejsce przechowywania negatywów: Archiwum OW PSOZ Olsztyn

Z-d Poligr. Jan Jasiński W-wa, ul. Wolna 13, tel. 12-43-83

Wzór ODZ 1978 r.



Kaplica XIII



Kaplica XIV

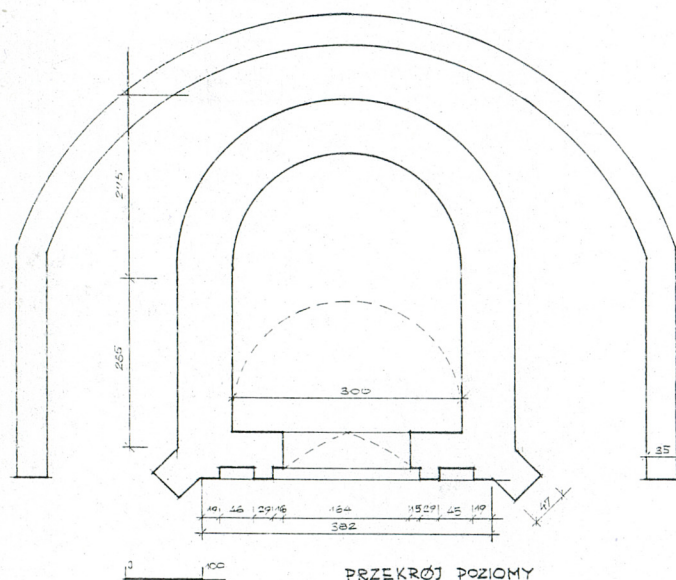
Modlitwa Pana Jezusa w Ogrójcu



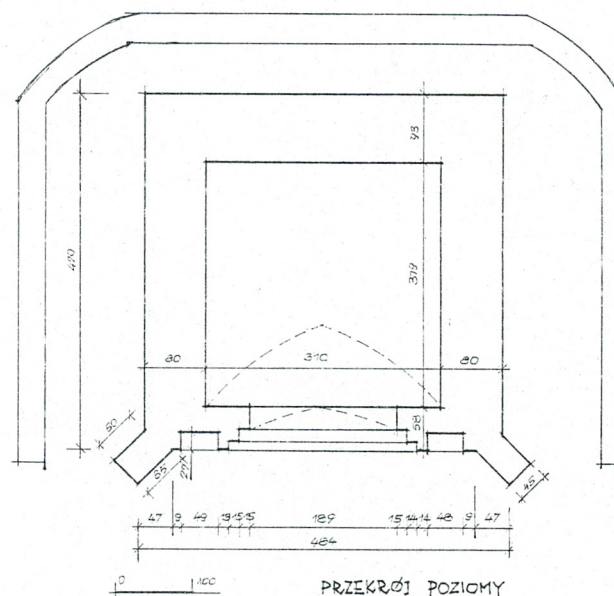
Grota Matki Bożej z Lourdes



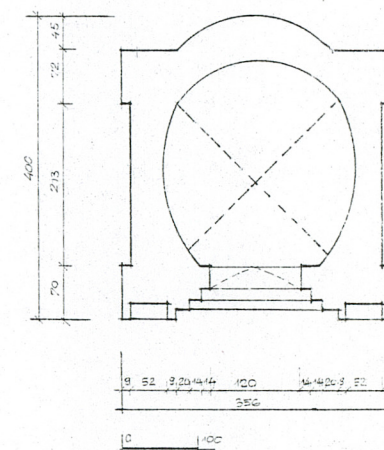
1. Miejscowość. . <u>GŁOTOWO</u>	4. Obiekt (nazwa jak w karcie)	5. Zawartość wkładki (nazwa materiału uzupełniającego)
2. Gmina . <u>DOBRE MIASTO</u>	<u>KALWARIA WARMIŃSKA</u>	<u>PRZEKROJE POZIOME</u>
3. Województwo .. <u>olsztyńskie</u>	<u>ZESPÓŁ KAPLIC</u>	



Kaplica I



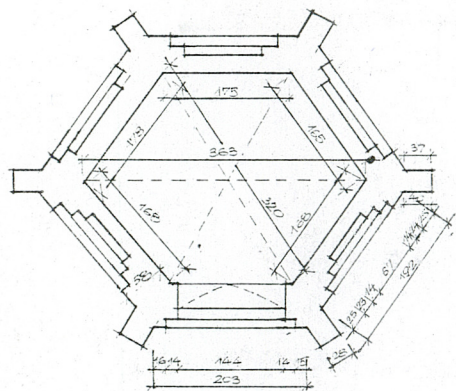
Kaplica II



Kaplica III

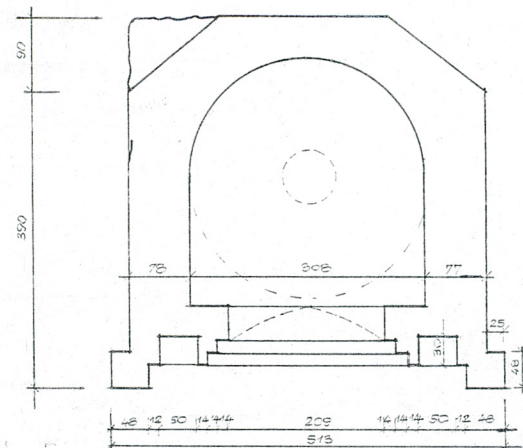
Wkładkę założył: Kazimierz Sobaczewski, październik 1998
(imię, nazwisko, data)

Miejsce przechowywania negatywów:



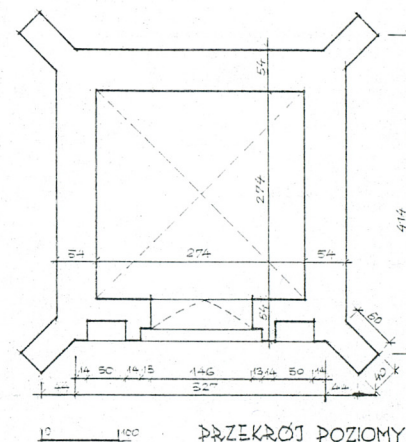
PRZEKROJ POZIOMY

Kaplica IV



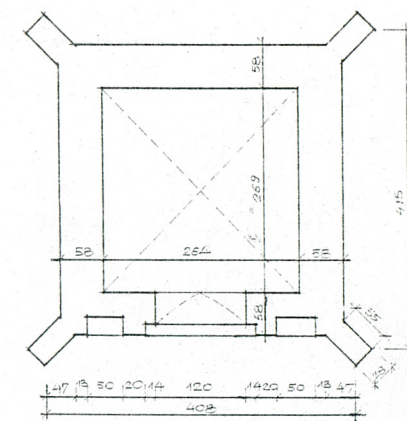
PRZEKROJ POZIOMY

Kaplica V



PRZEKROJ POZIOMY

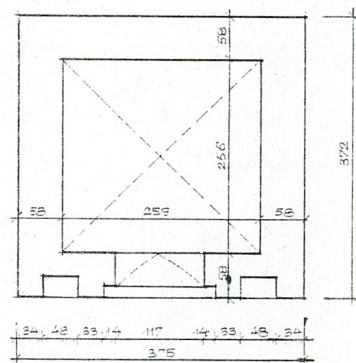
Kaplica VI



PRZEKROJ POZIOMY

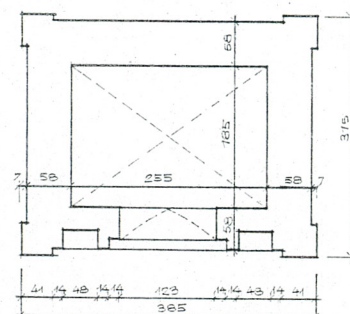
Kaplica VII

Kaplica VIII



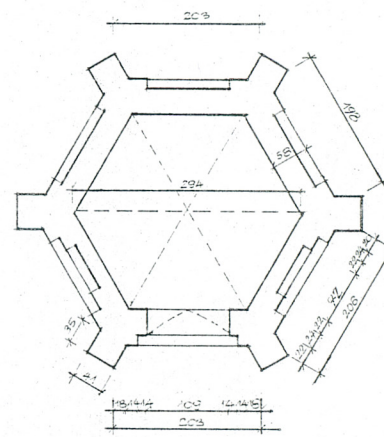
PRZEKROJ POZIOMY

Kaplica IX



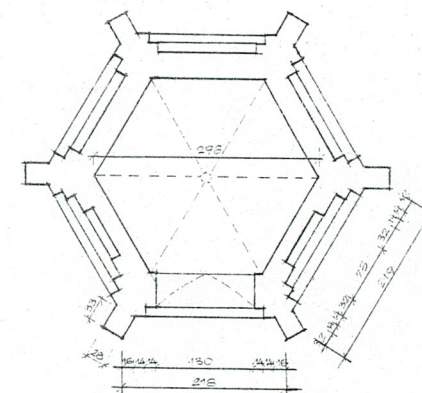
PRZEKROJ POZIOMY

Kaplica X



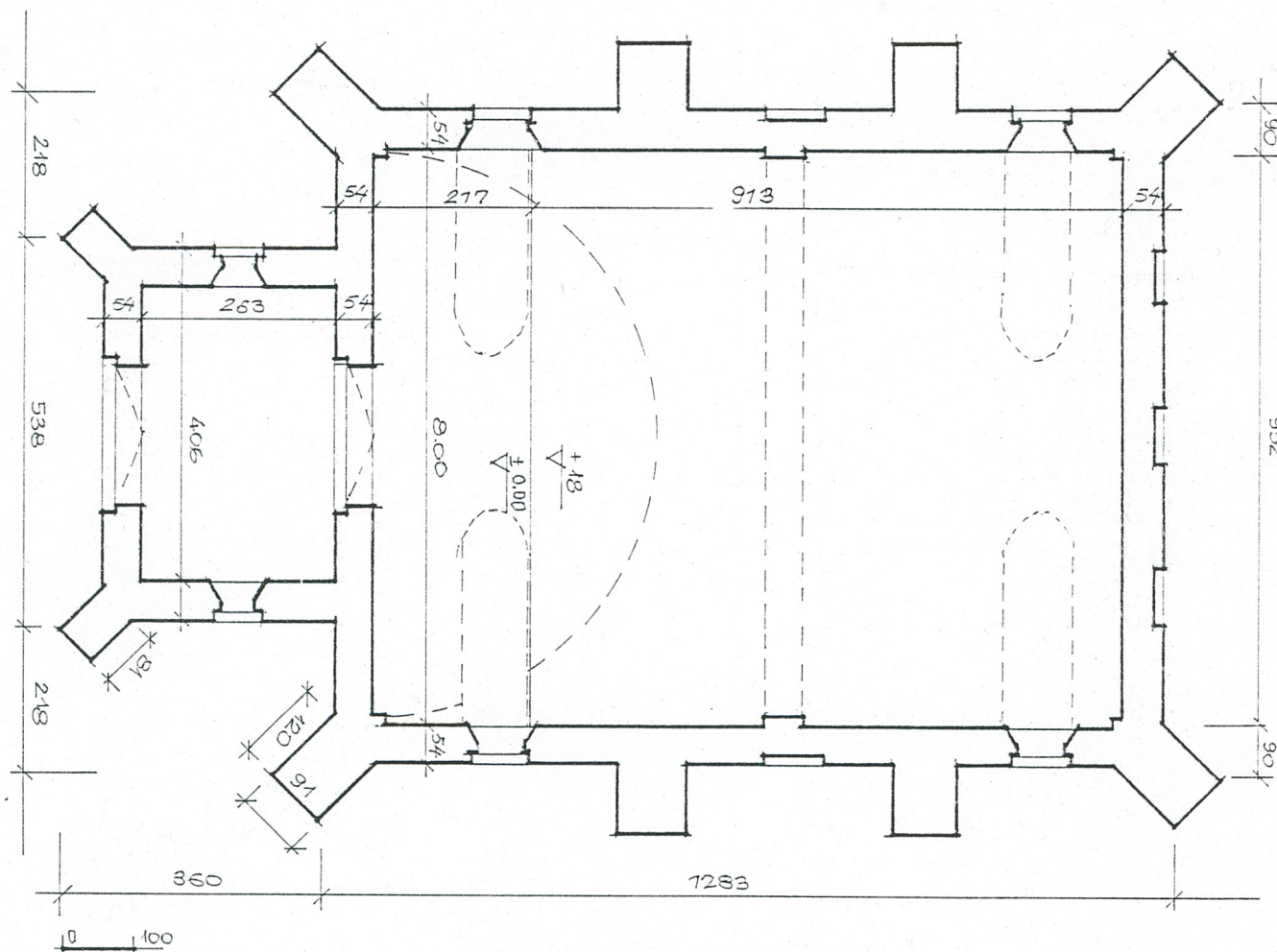
PRZEKROJ POZIOMY

Kaplica XI



PRZEKROJ POZIOMY

1. Miejscowość... GŁOTOWO	4. Obiekt (nazwa jak w karcie)	5. Zawartość wkładki (nazwa materiału uzupełniającego)
2. Gmina... DOBRE MIASTO	KALWARIA WARMIŃSKA	
3. Województwo olsztyńskie	ZESPÓŁ KAPLIC	PRZEKROJE POZIOME



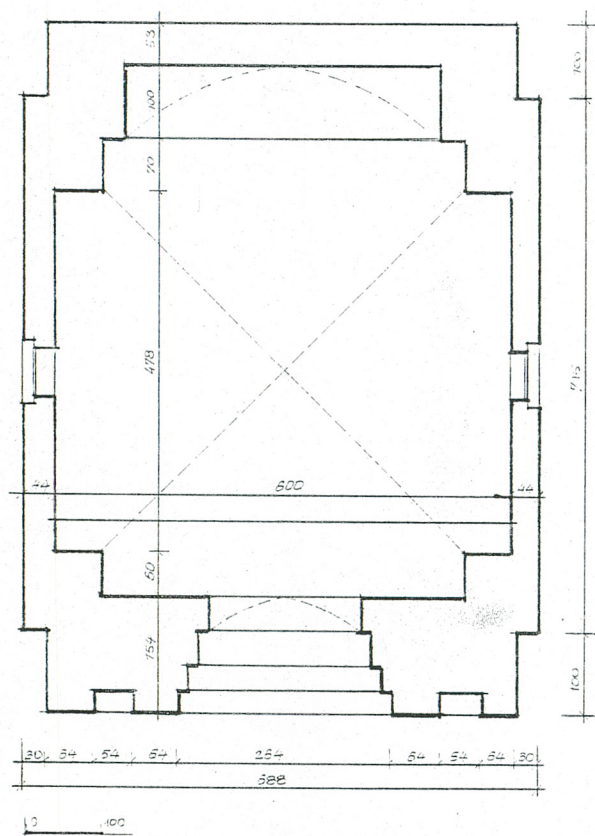
PRZEKROJ POZIOMY

Kaplica XII

Wkładkę założył: **Kazimierz Sobaczewski, październik 1998**.....
 (imię, nazwisko, data)

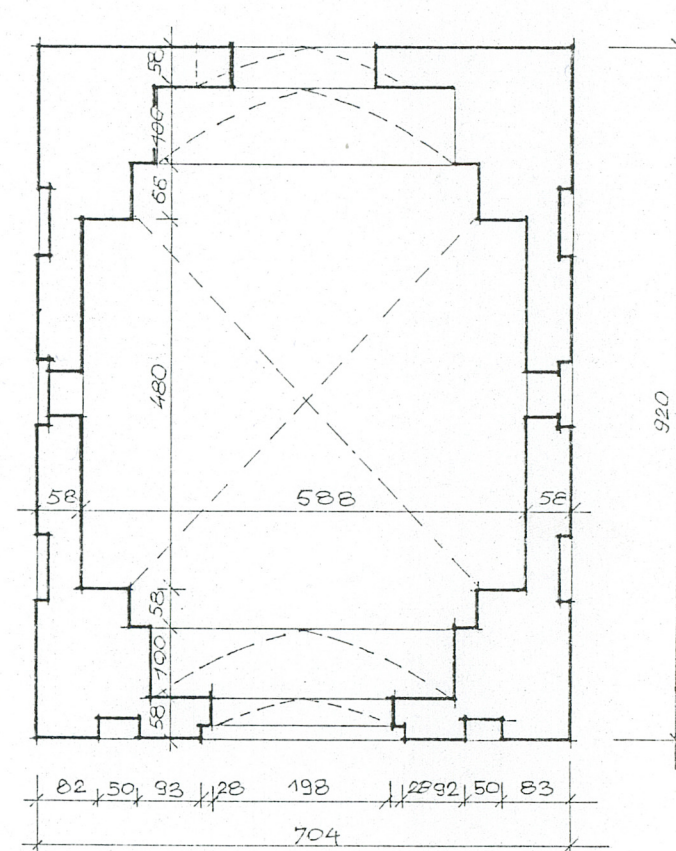
Miejsce przechowywania negatywów:

Kaplica XIII



PRZEMKROJ POZIOMY

Kaplica XIV



PRZEMKROJ POZIOMY