

1. Obiekt zabytkowy

Kościół PAR. P.W. ZBAWICIELA i ŚW. FLORIANA

2. Miejscowość

GŁOTOŃ

3. Wiek
XVIII

4. Styl
barok

5. Kubatura m³
5300

6. Powierzchnia w m²
a) zabytkowa: 500 b) użytkowa: 500

7. Materiał budowlany
Przed zniszczeniem Po odbudowie

11. Ilość budynków
1

14. Grunty należące do zabytku: ha

20. Przynależność administracyjna

a) województwo chitymshue
b) powiat chitymshue
c) gmina DOBRE MIASTO

a) ścianycegła
b) sklepienia-
c) stropyDREWNO
d) więzania dachukierowa
e) krycie dachugłazna

12. Ilość kondygnacji
1+3

a) ogrody stylowe

13. Użytkowanie wnętrza według ilości:

b) sady i grunty uprawne

a) izb mieszkalnych

c) lasy

b) innych pomieszczeń5

d) wody

c) piwnic

e) inne

21. Stacja Nazwa stacji Odległość od stacji w km

a) kolejowa Dobrze Miasto 5 km
b) autobusowa Głotoń 10 km

22. Właściciel i jego adres

Kościół par. - kat.

8. Wyposażenie architektoniczne
Ofr. gł. dwa barne, orn.
bana, która ma. z projektem
zag. kaptła charakteru bar.
fajdury XVIII w. barokowe

15. Przeznaczenie pierwotne budynku
kościół

16. Użytkowanie w latach ubiegłych

17. Użytkowanie obecne

18. Nadaje się do użycia na
rel

23. Użytkownik i jego adres

Parafia rzymsko-kat. w Głotowie

24. Inwestor i jego adres

- - -

9. Autorzy i data budowy i przebudowy
Przebudowa wybudowana 1312;
Wzniesiony 1722-1726; odnowiony
ok 1870, z tego czasu część wieży.

19. Data, rodzaj i stopień zniszczeń i odbudowy

Data	O P I S	Zniszczenia %	Odbudowa %
VIII.1939 r.	nieznane		
XI.1939 r.	"		
XII.1945 r.	"		
1960	zniszczone		
VII. 1964.	stan zameklowy, powstano zniszczenia wewnątrz, w tym czna wyprawy do skamienia - wyprawy, natomiast		

25. Rejestr zabytku Nr

rok miejsce przechowywania

26. Nazwa księgi hipotecznej 27. Nr hipoteczny

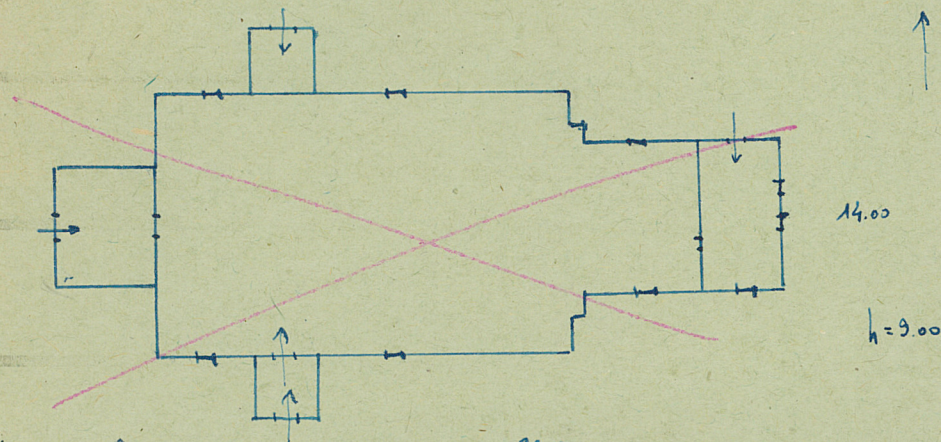
28. Akta W.K.Z.

29. Fotografie - - 4.2.5.

30. Inwentaryzacja pomiarowa
W.K.Z.

10. Udostępnienie
nieznane

A black and white photograph of the Church of the Holy Spirit in Znojmo. The church features a prominent bell tower on the left and a large central dome with an onion-shaped top. The building is partially obscured by dense foliage and trees in the foreground.

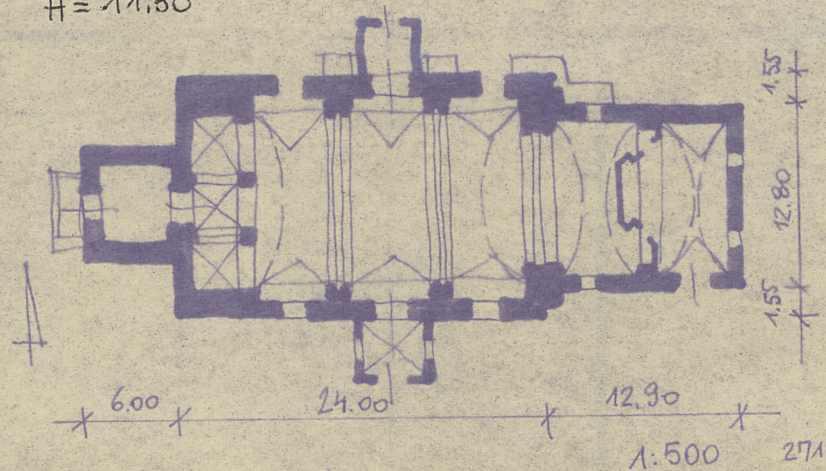


39.50

BIBLIOGRAPHIA

Orin: Karabog Zab-ko's 4th bin: portrait
Lichanaga Womf., Marypenny's PBS 1953

Ort: Die Gemarkung d. Prov. Ostpreußen -
IV, VIII, Königshagen 1894 -

$$H = 11.50$$


GIOTANO

35. Uwagi różne *Na drogiewce uad
sygnatulus data 1723.*

36. Wypełnił dnia 6.6.1960.

37. Sprawdził dnia *VII. 1964*

Mgr inż. arch. DONAT PUTKOWSKI
mgr. Ryszard Brykowski