

Nr **IV** 48 | A | B | C | D | E | F | G | H | I | J | K | L | M | N | O | P | R | S | T | U | V | W | X | Y | Z

1. Obiekt zabytkowy

DOM MIESZKALNY UL. STOCZNIOWA 10.

2. Miejscowość

ELBLĄG MIASTO

3. Wiek

XIX ~~XVIII~~

4. Styl

NEOBAROK - KLASYCYST.

5. Kubatura m³

1300

6. Powierzchnia w m²

a) zabytkowa: 260 b) użytkowa: 360

7. Materiał budowlany

Przed zniszczeniem

Po odbudowie

11. Ilość budynków

1

14. Grunty należące do zabytku:

ha

a) ściany

cegła

b) sklepienia

cegła

c) stropy

drewno

d) więzania dachu

—

e) krycie dachu

czółka

12. Ilość kondygnacji

2

13. Użytkowanie wnętrza według ilości:

a) izb mieszkalnych

—

b) innych pomieszczeń

11

c) piwnic

5

a) ogrody stylowe

—

b) sady i grunty uprawne

—

c) lasy

—

d) wody

—

e) inne

0,1

8. Wyposażenie architektoniczne

ELEM. ZACH. KLASYC.

15. Przeznaczenie pierwotne budynku

MIESZKALNE

16. Użytkowanie w latach ubiegłych

—

17. Użytkowanie obecne

KLUB FABRYCZNY

18. Nadaje się do użycia na

KLUB

9. Autorzy i data budowy i przebudowy

19. Data, rodzaj i stopień zniszczeń i odbudowy

Data	O P I S	Zniszczenia %	Odbudowa %
VIII.1939 r.	MIEJZKALNY		
XI.1939 r.	—		
XII.1945 r.	—		
2005	DOM W TRAKCIE KAP. REPERTU		
VIII.65	STAN DOBRY		

20. Przynależność administracyjna

a) województwo

GDAŃSK

b) powiat

—

c) gmina

—

21. Stacja

Nazwa stacji

Odległość od stacji w km

a) kolejowa

ELBLĄG

b) autobusowa

—

22. Właściciel i jego adres

"ZAMECH" STOCZNIOWA 2

23. Użytkownik i jego adres

KLUB FABR. ZAMECH

24. Inwestor i jego adres

—

25. Rejestr zabytku Nr

rok

miejsce przechowywania

26. Nazwa księgi hipotecznej

27. Nr hipoteczny

28. Akta

29. Fotografie

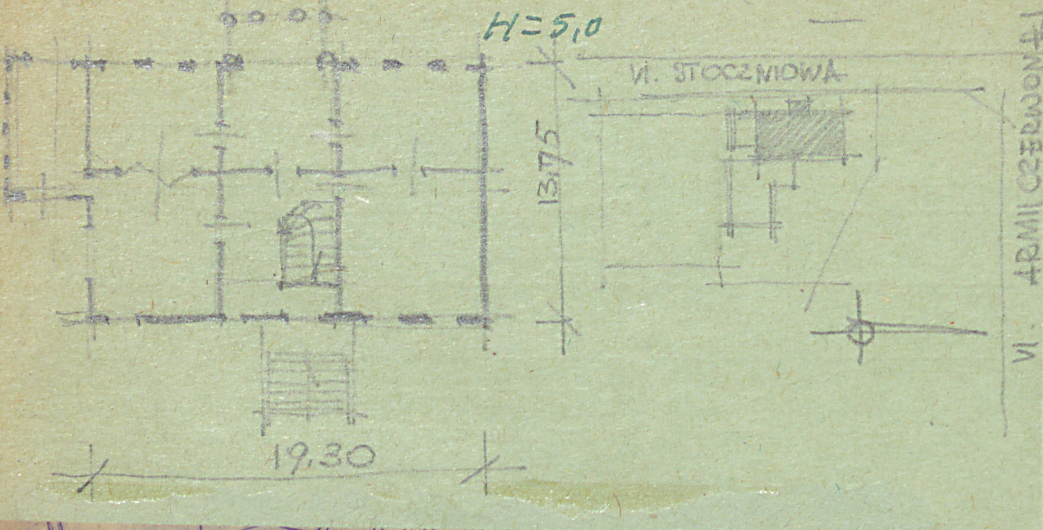
30. Inwentaryzacja pomiarowa

10. Udostępnienie

ZA 2005A UZYTOK

Z Y X W V U T S R P O N M L K J I H G F E D C B A N

31. Szkic sytuacyjny, plan schematyczny, uwagi opisowe, fotografia



32. Przebieg prac konserwatorskich

Rok	Wyszczególnienie prac	Koszt tys. zł



33. Koszty w tys. zł	Przewidywane	Rzeczywiste

34. Inspekcje

35. Uwagi różne

Wetpliny drewna zabytkowy.
z 1967. Rysunek!

36. Wypełnił dnia 19.10.59
[Signature]
37. Sprawdził dnia Sierp 1965 [Signature]
mgr Tadeusz Domagała

