

A B C D E F G H I J K L M N O P R S T U V W X Y Z

Nr

1290

1. Obiekt

BUDYNEK

MIESZKALNY

196/6

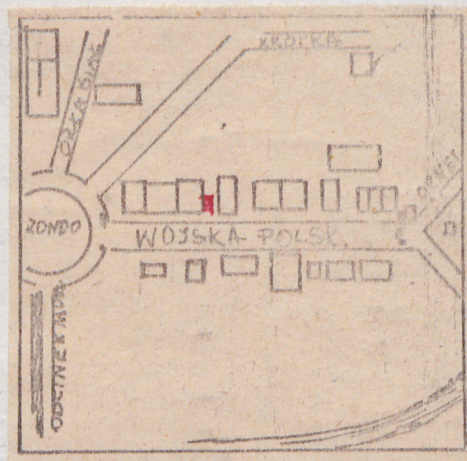
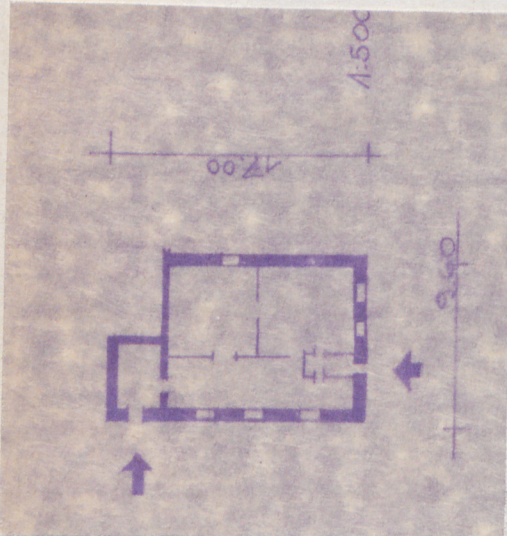
2. Czas powstania

1935 rok

3. Miejscowość

DOBRE MIASTO

11 Zdjęcia, plan sytuacyjny, rzuty



Wiesława Chruszczyńska

autor zdjęć  
data wykonania  
miejsce przechowywania negatywów

4. Adres Dobre Miasto  
ul. Wojska Polskiego 23

nr hipoteczny

5. Przynależność administracyjna

Olsztyn

województwo

gmina Dobre Miasto

6. Poprzednie nazwy miejscowości

Guttstadt

7. Przynależność administracyjna  
przed 1 VI 1975

województwo Olsztyn

powiat Dobre Miasto

8. Właściciel i jego adres

ADM - Warszawska 14

9. Użytkownik i jego adres

Zamieszkują 3 rodziny

10. Rejestr zabytków

Nr 2332 data 2.09.1987



12. Autorzy, historia obiektu, określenia stylu.

Dobre Miasto, założone w 1325 roku otrzymało prawa miejskie 26.XII. 1329 roku od biskupa Henryka Wogonepa. Miasto położone na podmokłym terenie w zakolu Łyny, posiadało bardzo dogodne warunki obronne. Układ przestrzenny Dobrego Miasta nawiązuje do śląskich średniowiecznych koncepcji urbanistycznych. Centrum układu stanowi prostokątny rynek 10 ulic. Większych zniszczeń miasto doznało w roku 1414 podczas wojny polsko-krzyżackiej w latach 1626-1629 w czasie okupacji szwedzkiej w roku 1801 od pożaru i w czasie ostatniej wojny.

13. Opis (sytuacja, materiał i konstrukcja, rzut, bryła, elewacje, dach, wnętrze wyposażenie, instalacje)

Budynek mieszkalny usytuowany kalenicowo w ciągu zabudowy ulicy, murowany z cegły i potynkowany na planie prostokąta z przybudówką w elewacji od strony podwórka.

Jednokondygnacyjny, z mieszkalnym poddaszem. Elewacja frontowa trójosiowa z sienią umieszczoną na skrajnej osi. Układ pomieszczeń we wnętrzu dwutraktowy.

Otwory okienne prostokątne obwiedzione rozprofilowaną opaską zwieńczone są odcinkiem rozprofilowanego gzymsu. Elewację frontową wieńczy fryz płycinowy oraz profilowany w pół i ćwierć woku fryz wieńczący.

Stolarka okienna z podziałem na 8 kwater, drzwi frontowe dwuskrzydłowe z naswietlem. Ściana szczytowa 4-osiowa, co drugie okno zamurowane zaznaczone jednak opaską okienną.

Wieżba dachowa drewniana konstrukcji krokwiowo-płatwiowej wzmocniona stolcami, dach pokryty dachówką "rybią łuską".



14. Kubatura 617 m <sup>3</sup>	15. Powierzchnia użytkowa 204 m <sup>2</sup>	16. Przeznaczenie pierwotne mieszkalne	17. Użytkowanie obecne mieszkalne
18. Prace budowlane i konserwatorskie, ich przebieg i dokumentacja  1968-1969 - remonty zabezpieczające budynki z odnowieniem elewacji,  1978 - remonty zabezpieczające budynki oraz odnowienie elewacji,		19. Stan zachowania (fundamenty, ściany zewnętrzne, ściany wewnętrzne, sklepienia, stropy, konstrukcje dachowe, pokrycie dachu, wyposażenie i instalacje)  Ogólny stan zachowanie elewacji zewnętrznych oraz pomieszczeń mieszkalnych dobry. Wieżba dachowa w dobrym stanie, pokrycie dachu kompletne, fundamenty nie wymagają uzupełnień. Budynek posiada instalację elektryczną i sieć wodociagową.	
20. Najpilniejsze postulaty konserwatorskie  15.V.1980 r. Ogólny stan zachowanie elewacji zewnętrznych budynku oraz pomieszczeń mieszkalnych dobry, nie wymagają pilnego remontu. Budynek posiada instalację elektryczną oraz sieć wodociagową.			



21. Akta archiwalne (rodzaj akt, numer i miejsce przechowywania)

nieznanym

23. Źródła ikonograficzne i fotografie (rodzaj, miejsce przechowywania, sygnatury)

22. Bibliografia

- A. Boetticher, Die Bau - und Kunstdenkmäler der Provinz Ostpreussen T IV s. 120,
- "Zeitschrift für die Geschichte und Altertumskunde Ermlan" 10 - 1984/ s. 623,
- G. Dehio, Handbuch der deutschen Kunstdenkmäler - Deutschrodenalnd Prevssen, München - Berlin 1952 s. 237,
- G. Beckmann, Geschichte der Stadt Guttstadt, Guttstadt 1929,
- A. Birch Hirschfeld, Geschichte des Kollegiastiftes in Guttstadt ZGAE 24 /1923/ S. 273, 595,
- L. Czubiel - Zabytkowe ośrodki Warmii i Mazur Olsztyn 1969 s. 116,
- Z. Nawrocki - Dobre Miasto - Studium Historyczno-Urbanistyczne Miasta - Toruń 1965 s. 36,

24. Uwagi różne

25. Wypełnił

15.V.1980 r. Olsztyn  
mgr Wiesława Chruszczyńska

26. Sprawdził

27. Załączniki