

1. Obiekt

B U D Y N E K

M I E S Z K A L N Y

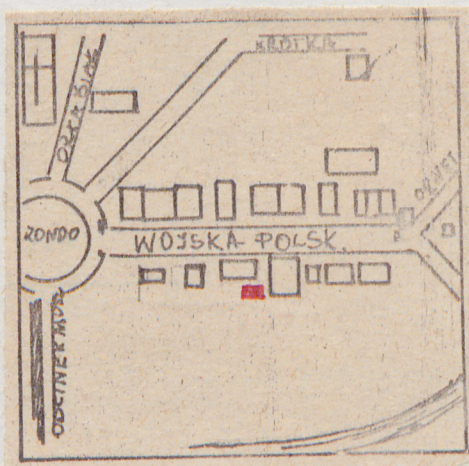
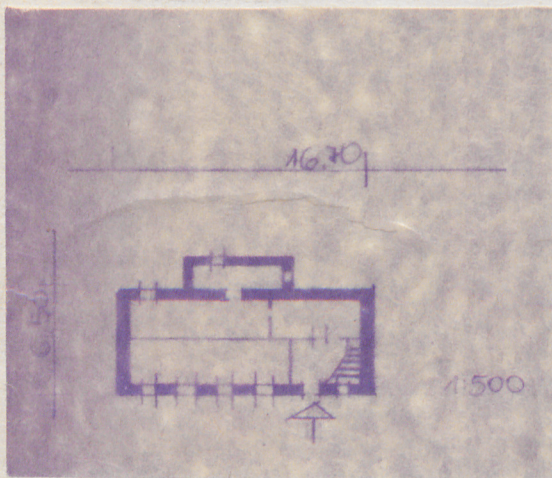
2. Czas powstania

1915 rok

3. Miejscowość

D O B R E M I A S T A

11 Zdjęcia, plan sytuacyjny, rzuty



4. Adres Dobre Miasto  
ul. Wojska Polskiego 14

nr hipoteczny .....

5. Przynależność administracyjna

województwo Olsztyn

gmina Dobre Miasto

6. Poprzednie nazwy miejscowości

Guttstadt

7. Przynależność administracyjna  
przed 1 VI 1975

województwo Olsztyn

powiat Dobre Miasto

8. Właściciel i jego adres

ADM - Malczewskiego 1

9. Użytkownik i jego adres

Zamieszkują 4 rodziny

10. Rejestr zabytków

Nr ..... data .....

autor zdjęć  
data wykonania  
miejsce przechowywania negatywów

Wiesława Chruszczyńska



12. Autorzy, historia obiektu, określenia stylu.

Dobre Miasto, założone w 1325 roku otrzymało prawa miejskie 26.CII. 1329 roku od biskupa Henryka Wogepa. Miasto położone na podmokłym terenie posiadało bardzo dogodne warunki wobronne. Układ przestrzenny miasta nawiązuje do śląskich średniowiecznych koncepcji urbanistycznych. Centrum układu stanowi prostokątny rynek o bokach około 2:1 z których wbiega 10 ulic. Większych zniszczeń miasto doznało w roku 1414 w podczas wojny polsko-krzyżackiej, w latach 1626-1629 w czasie okupacji szwedzkiej, w roku 1801 od pożaru i w czasie ostatniej wojny.

13. Opis (sytuacja, materiał i konstrukcja, rzut, bryła, elewacje, dach, wnętrze wyposażenie, instalacje)

Budynek mieszkalny, murowany z cegły i potynkowany, na planie prostokąta o wymiarach 6,50 x 16,70 m<sup>2</sup>

Wolnostojący w głębi parceli usytuowany kalenicowo doszrosy. Jednokondygnacyjny z częściowo mieszkalnym poddaszem.

Kryty jest dwuspadowym dachem i dachówką holenderką.

Elewacja frontowa 5-osiowa z sienią umieszczoną niesymetrycznie. W dachu elewacji frontowej mała wystawka kryta dwuspadowy daszkiem.

Okna w wystawce z ozdobnym schodkowym obramieniu wspartym na konsolkach. Okna w ścianie kolankowej połączone pasami dcinkami gzymsu podokiennego. Stolarka okienna z podziałem na 4 kwatery.

Drzwi frontowe płycinowe z naświetlem, w którym jest umieszczony witraż. W korytarzu schody zabiegowe. Układ pomieszczeń wew. wewnątrz dwukraktowy.

Budynek kryty jest dwuspadowym dachem ze znacznie wysuniętym przed lico muru okapem wspartym na ozdobnie opracowanych kroksztynach. Więźba dachowa drewniana konstrukcji krokwiowo-płatwiowej.



<p>14. Kubatura</p> <p>540 <math>\text{m}^3</math></p>	<p>15. Powierzchnia użytkowa</p> <p>108,5 <math>\text{m}^2</math></p>	<p>16. Przeznaczenie pierwotne</p> <p>mieszkalne</p>	<p>17. Użytkowanie obecne</p> <p>mieszkalne</p>
<p>18. Prace budowlane i konserwatorskie, ich przebieg i dokumentacja</p> <p>1968-1969 - remonty zabezpieczające budynki z odnowieniem elewacji,</p> <p>1978 - remonty zabezpieczające budynki oraz odnowienie elewacji,</p>		<p>19. Stan zachowania (fundamenty, ściany zewnętrzne, ściany wewnętrzne, sklepienia, stropy, konstrukcje dachowe, pokrycie dachu, wyposażenie i instalacje)</p> <p>Ogólny stan zachowania budynku zadowalający, elewacje zewnętrzne oraz pomieszczenia mieszkalne w dobrym stanie nie wymagają pilnych prac remontowych. Budynek posiada sieć wodociagową i instalację elektryczną.</p>	
<p>20. Najpilniejsze postulaty konserwatorskie</p> <p>15.V.1980 r. Ogólny stan zachowania budynku zadowalający, nie posiada pilnych prac remontowych. Więźba dachowa w dobrym stanie - pokrycie dachu kompletne.</p>			



21. Akta archiwalne (rodzaj akt, numer i miejsce przechowywania)

22. Bibliografia

- A. Boetticher, Die Bau - und Kunstdenkmäler der Provinz Ostpreussen T IV s. 120,
- "Zeitschrift für die Geschichte und Altertumskunde Ermlands" 10 - /1894/ s. 623,
- G. Dehio, Handbuch der deutschen Kunstdenkmäler - Deutschordenland - Preussen - München - Berlin 1952 s. 237,
- G. Beckmann, Geschichte der Stadt Guttstadt, Guttstadt 1929,
- A. Birch Hirschfeld, Geschichte des Kollegiastiftes in Guttstadt, ZGAE 24 /1923/ s. 273, 595,
- L. Czubiel - Zabytkowe Ośrodki Warmii i Mazur Olsztyn 1969 s. 116,
- Z. Nawrocki - Dobrze Miasto - Studium Historyczno-Urbanistyczne - Toruń 1965 s. 36,

23. Źródła ikonograficzne i fotografie (rodzaj, miejsce przechowywania, sygnatury)

24. Uwagi różne

25. Wypełnił

15.V.1980 r. Olsztyn  
mgr Wiesława Chruszczyńska

26. Sprawdził

27. Załączniki